



Артикул	G. CN. NK. 22026.L
Марка и модель автомобиля	KIA CEE'D; KIA PRO CEE'D
Модельный год	2012-; 2013-;
Тип КПП, привод, положение блокировки	M6;R ↑
Оснастка и инструмент	
1. Головка шестигранная S10, S12.	5. Шестигранник S5.
2. Дрель ручная.	6. Сверло ф6мм.
3. Отвертка крестовая.	7. Сверло-коронка ф30мм.
4. Оправка для разметки №001.	

Порядок установки (номер пункта инструкции соответствует номеру фотографии):

1-10. В указанном порядке открутите винты крепления и снимите центральную консоль.

11-12. Открутите передние и задний левый болты крепления механизма выбора передач. На место открученных болтов установите регулировочные шайбы. Поверх шайб установите две проставки высотой 10мм с левой стороны механизма выбора передач. На трос переключения передач установите прихват тяги и закрепите его двумя срывными винтами М6х8. Винты затяните усилием 0,2...0,4 кгс•м (без срыва головок).

13. Поверх установленных проставок установите консоль в сборе и закрепите ее двумя срывными винтами М8х45мм с защитными шайбами. Винты закрутите усилием 0,2...0,4 кгс•м (без срыва головок).

14. На место открученного переднего правого болта установите проставку высотой 50мм. На установленную проставку установите кронштейн защитный и закрепите его срывным винтом М8х90мм с защитной шайбой, а с трубой консоли в сборе срывным винтом М8х20мм с защитной шайбой.

15. На трубу консоли в сборе установите кронштейн защиты ригеля и закрепите его двумя срывными винтами М6х8мм. Винты закрутите усилием 0,2...0,4 кгс•м (без срыва головок).

16-17. Установите рычаг КПП в положение «заднего хода» (R). В данном положении при закрывании ригель должен свободно выходить и блокировать рычаг. При открытом замке все передачи должны свободно включаться. При необходимости отрегулируйте положение консоли в сборе или прихвата тяги, подогнув усики кронштейна. Отрегулируйте положение кронштейна защиты ригеля. После проверки затяните все срывные элементы усилием, необходимым для срыва головок.

18. На замковую часть консоли в сборе установите оправку для разметки №001. Установите центральную консоль на посадочные места. Надавите на поверхность боковой панели в районе замковой части консоли в сборе, чтобы на внутренней поверхности появился отпечаток от оправки для разметки.

19. В обозначенном месте просверлите отверстие ф6мм. Проверьте правильность положения отверстия установкой центральной консоли на посадочные места. Согласно направляющему отверстию просверлите отверстие сверлом-коронкой ф30мм. Заусенцы, возникшие при сверлении отверстия, необходимо зачистить.

20. Установите на место все элементы интерьера автомобиля. На выступающую часть консоли в сборе установите декоративное кольцо. На стекло наклейте знак «Гарант». Заполните гарантийный талон.

Для предотвращения самооткручивания резьбовых соединений рекомендуется перед установкой резьбовых элементов наносить на резьбовую часть небольшое количество анаэробного герметика УГ-6 или его аналога (например «Loctite 243»).

Примечание: Все необходимые детали и приспособления, примененные и указанные в этой инструкции, также как и отдельные части механической защиты, можно заказать только у изготовителя.

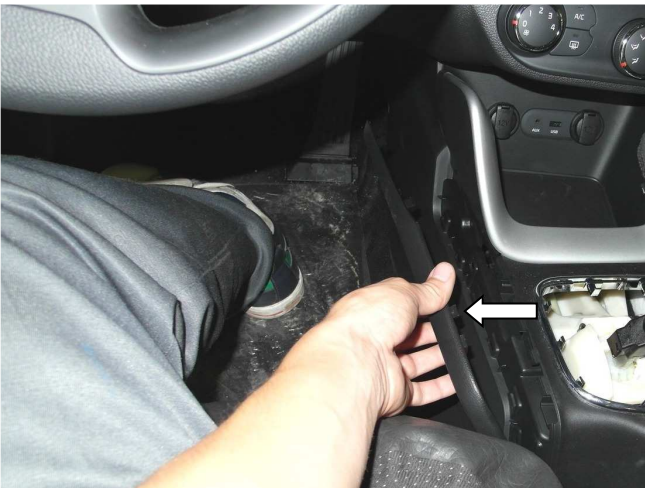
Компания «ФЛИМ» придерживается политики постоянного совершенствования и оставляет за собой право изменять в интересах потребителя характеристики или составные части изделия.



Φοτο Νο1



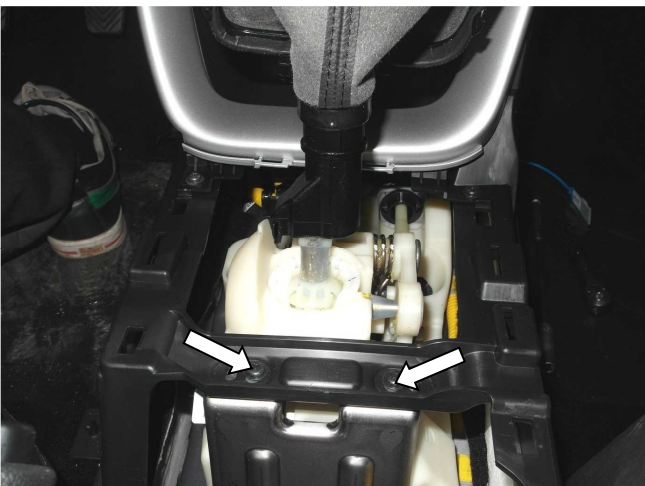
Φοτο Νο2



Φοτο Νο3



Φοτο Νο4



Φοτο Νο5



Φοτο Νο6

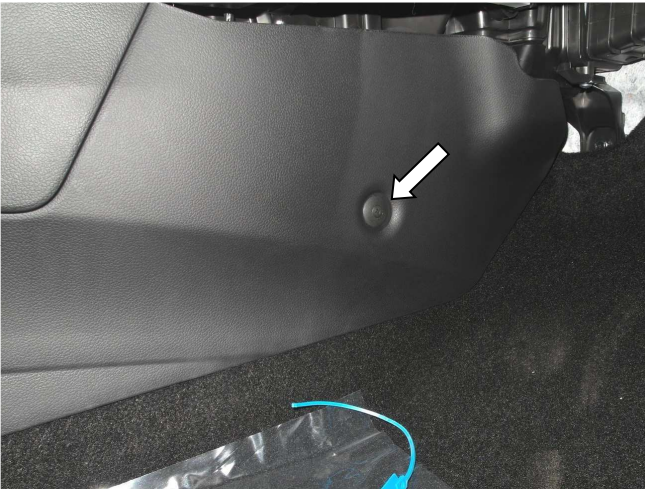


Фото №7



Фото №8



Фото №9



Фото №10



Фото №11

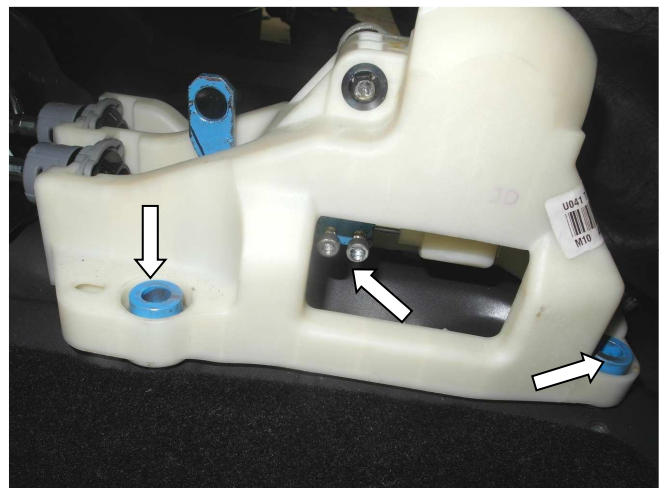
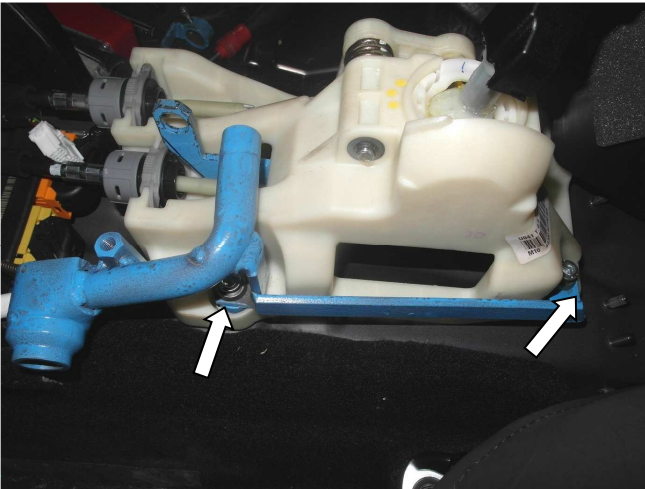
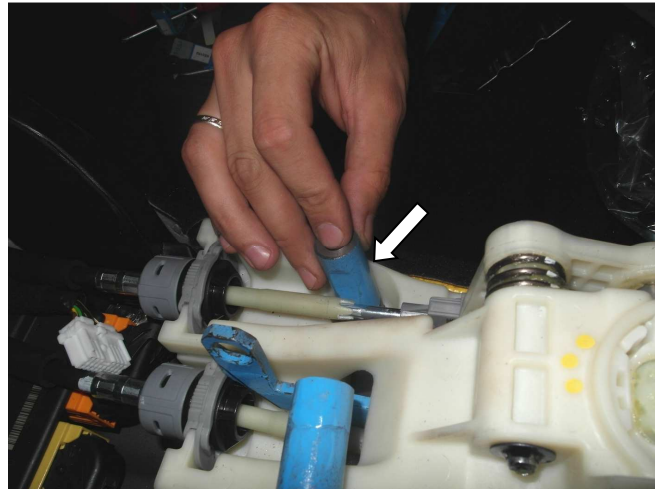


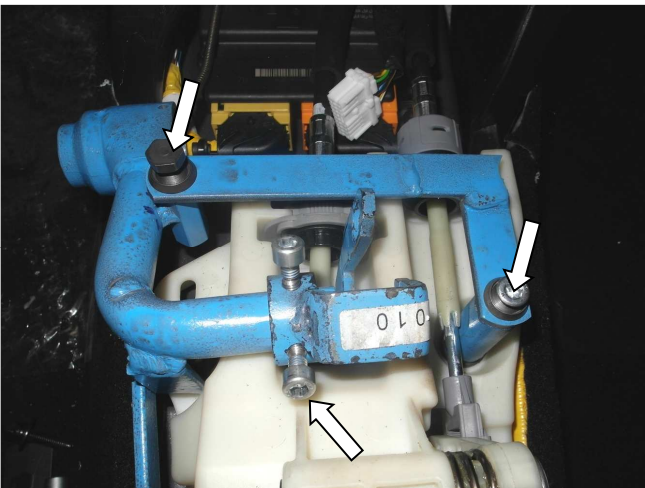
Фото №12



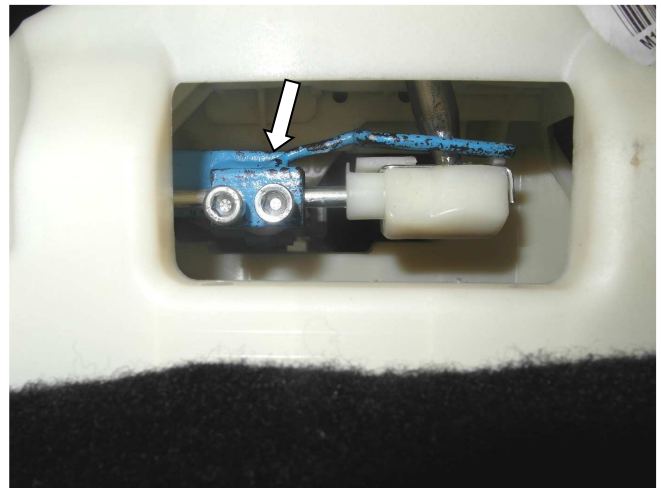
Φοτο №13



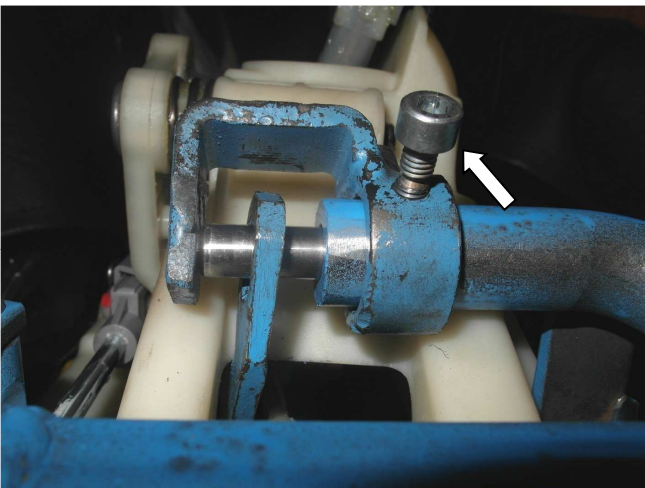
Φοτο №14



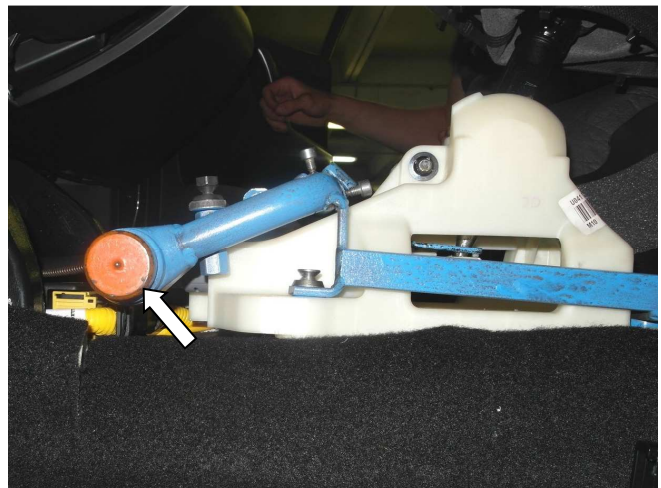
Φοτο №15



Φοτο №16



Φοτο №17



Φοτο №18



Φοτο №19



Φοτο №20

