



Артикул замка	G.CN.NK.30014.R
Марка и модель автомобиля	OPEL CORSA
Модельный год	2010-
Тип КПП, привод, положение блокировки	M6, R ↑
Оснастка и инструмент	
1. Отвертка крестовая.	6. Оправка для разметки №001.
2. Ключ TORX T20.	7. Сверло ф4мм.
3. Шаблон для сверления №30014/501	8. Сверло ф6мм.
4. Дрель ручная.	9. Сверло-коронка ф30мм.
5. Инструмент установочный TR-100.	

Порядок установки (номер пункта инструкции соответствует номеру фотографии):

1-7. В указанном порядке открутите винты крепления и снимите центральную консоль.

8-9. Приложите шаблон для сверления №30014/501 к механизму выбора передач. По отверстию в шаблоне просверлите отверстие сверлом ф4мм в правой стенке механизма выбора передач. По направляющему отверстию просверлите отверстие сверлом-коронкой ф22мм в правой стенке механизма выбора передач. Заусенцы, возникшие при сверлении отверстия, необходимо зачистить.

10. Приложите консоль в сборе к правой стенке механизма выбора передач. Произведите разметку отверстия, для крепления опорной планки консоли в сборе, на кузове автомобиля. Просверлите по разметке отверстие ф8мм в кузове автомобиля. В просверленное отверстие установите заклепку с внутренней резьбой при помощи инструмента установочного TR-100.

11. Установите консоль в сборе закрепив ее переднюю часть на шпильку кузова срывной гайкой М8 с защитной шайбой, а заднюю часть срывным винтом М6х16 с защитной шайбой. Болты закрутите усилием 0,2...0,4 кгс·м (без срыва головок болтов).

Установите рычаг переключения передач в положение заднего хода (R). Отрегулируйте положение консоли в сборе таким образом, чтобы при закрывании ригель консоли в сборе блокировал рычаг КПП. При открывании замка все передачи должны свободно включаться. После повторной проверки затяните все срывные элементы крепления усилием, необходимым для срыва головок.

12. На замковую часть консоли в сборе установите оправку для разметки №001. Установите центральную консоль на посадочные места. Надавите на боковую поверхность центральной консоли в районе замковой части консоли в сборе, чтобы на внутренней поверхности появился

отпечаток от оправки для разметки. В обозначенном месте просверлите отверстие ф4мм. Проверьте правильность положения отверстия установкой центральной консоли на посадочные места. Рассверлите отверстие до ф6мм.

13. Повторно проверьте правильность изготовленного отверстия установкой центральной консоли на посадочные места. Согласно направляющему отверстию просверлите в центральной консоли отверстие сверлом-коронкой ф30мм. Заусенцы, возникшие при сверлении отверстия, необходимо зачистить.

14. Установите на место все элементы интерьера автомобиля. На выступающую часть консоли в сборе установите кольцо. На стекло наклейте знак «Гарант». Заполните гарантийный талон.

Для предотвращения самооткручивания резьбовых соединений рекомендуется перед установкой резьбовых элементов нанести на резьбовую часть небольшое количество анаэробного герметика УГ-6 или его аналога (например «Loctite 243»).

Примечание: Все необходимые детали и приспособления, примененные и указанные в этой инструкции, также как и отдельные части механической защиты, можно заказать только у изготовителя.

Компания «ФЛИМ» придерживается политики постоянного совершенствования и оставляет за собой право изменять в интересах потребителя характеристики или составные части изделия.



Φοτο Νο1



Φοτο Νο2



Φοτο Νο3



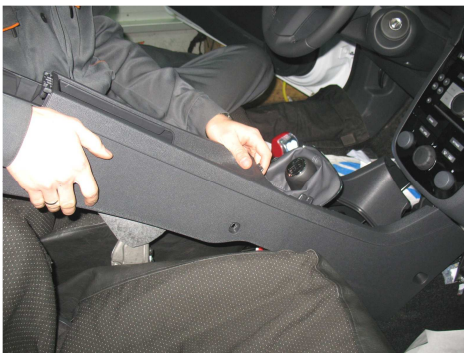
Φοτο Νο4



Φοτο Νο5



Φοτο Νο6



Φοτο Νο7



Φοτο Νο8



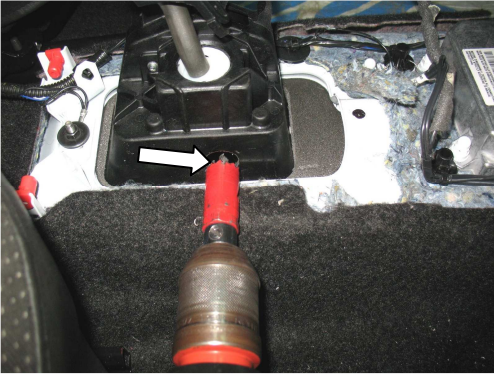


Фото №9

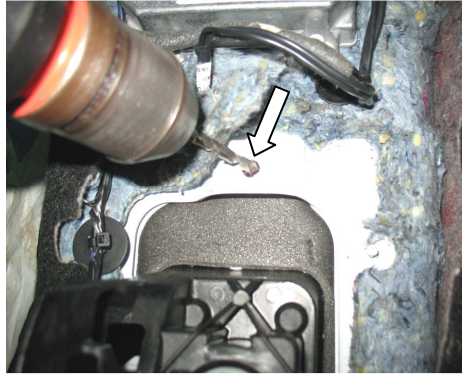


Фото №10



Фото №11



Фото №12



Фото №13



Фото №14

