



Артикул	G.CN.NK.20001.R
Марка и модель автомобиля	JEEP GRAND CHEROKEE
Модельный год	2012 -
Тип КПП, привод, положение блокировки	A+; P
Оснастка и инструмент	
1. Головка шестигранная S10, S12.	5. Шестигранник S6
2. Дрель ручная.	6. Сверло ф6мм.
3. Отвертка крестовая.	7. Сверло-коронка ф22мм.
4. Оправка для разметки №001.	8. Сверло-коронка ф30мм.

Порядок установки (номер пункта инструкции соответствует номеру фотографии):

1-6. В указанном порядке открутите винты крепления и снимите центральную консоль.

7-11. Открутите передний болт крепления механизма выбора передач. Произведите разметку отверстия под трубу консоли в сборе, отложив 10 мм от нижнего выступа и 15 мм от бокового выступа на механизме выбора передач. Открутите болты крепления и снимите механизм выбора передач. По разметке просверлите отверстие в передней стенке механизма выбора передач сверлом-коронкой Ø22 мм. Заусенцы, возникшие при сверлении отверстия, необходимо зачистить. Фрезой, срежьте выступ на передней опоре механизма выбора передач.

12-13. На место открученного переднего болта, крепления механизма выбора передач, установите консоль в сборе и закрепите ее срывным винтом М6х40 со стопорной шайбой. Переднюю опору консоли в сборе закрепите срывным винтом М6х20 с защитной шайбой. Винты закрутите усилием 0,2...0,4 кгс·м (без срыва головок винтов).

Установите рычаг КПП в положение «паркинг» (Р). При закрывании замка ригель должен свободно выходить и блокировать рычаг КПП в данном положении. При открытом замке все передачи должны свободно включаться.

14. На место левых, открученных болтов крепления механизма выбора передач установите кронштейн защитный, закрепив его переднюю опору срывным винтом М6х20 с защитной шайбой, а заднюю опору срывным винтом М6х50 с стопорной шайбой. Повторно проверьте работу консоли в сборе и механизма выбора передач. После проверки затяните все срывные элементы усилием, необходимым для срыва головок винтов.

15. На замковую часть консоли в сборе установите оправку для разметки №001.

Установите на посадочные места центральную консоль. Надавите на поверхность боковой панели в районе замковой части консоли в сборе, чтобы на внутренней поверхности появился отпечаток от оправки для разметки. Снимите боковую панель. В обозначенном месте просверлите отверстие ф6мм. Проверьте правильность положения отверстия установкой боковой панели на посадочные места. Демонтируйте боковую панель, для исключения попадания стружки в механизм секретов замка. Согласно направляющему отверстию просверлите отверстие сверлом-коронкой ф30мм. Заусенцы, возникшие при сверлении отверстия, необходимо зачистить.

16. Установите на место все элементы интерьера автомобиля. На выступающую часть консоли в сборе установите декоративное кольцо. На стекло наклейте знак «Гарант». Заполните гарантийный талон.

Для предотвращения самооткручивания резьбовых соединений рекомендуется перед установкой резьбовых элементов наносить на резьбовую часть небольшое количество анаэробного герметика УГ-6 или его аналога (например «Loctite 243»).

Примечание: Все необходимые детали и приспособления, примененные и указанные в этой инструкции, также как и отдельные части механической защиты, можно заказать только у изготовителя.

Компания «ФЛИМ» придерживается политики постоянного совершенствования и оставляет за собой право изменять в интересах потребителя характеристики или составные части изделия.



Фото №1



Фото №2



Фото №3



Фото №4



Фото №5



Фото №6

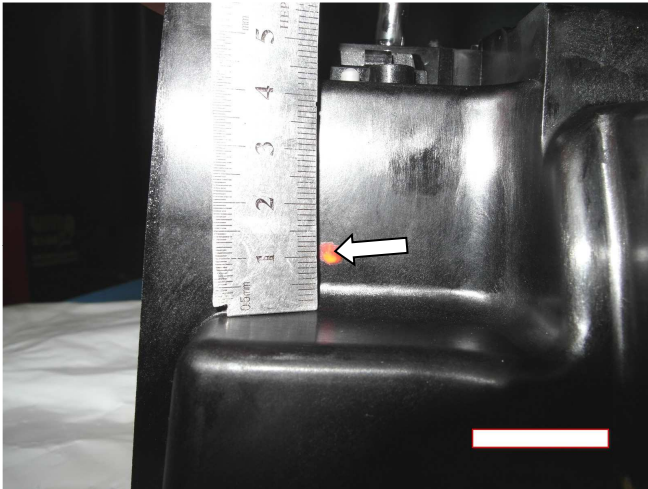


Фото №7

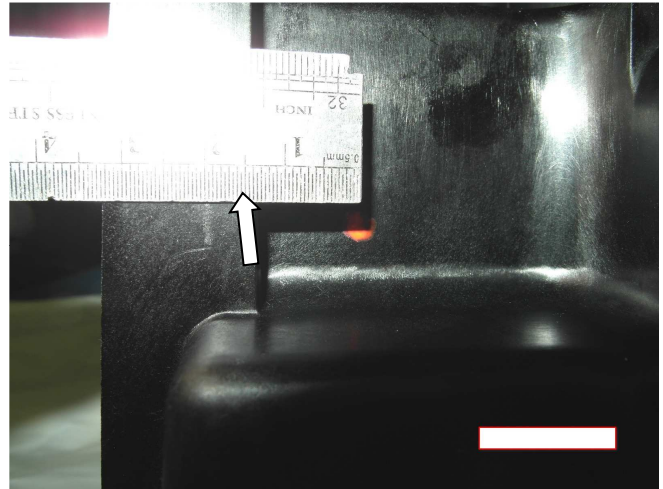


Фото №8



Фото №9

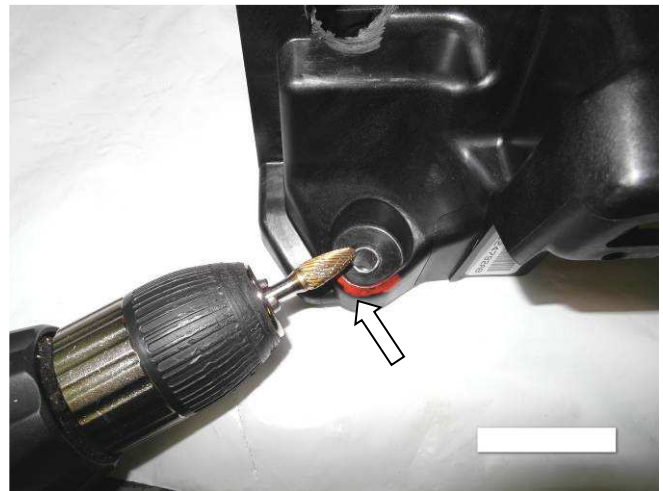


Фото №10



Фото №11



Фото №12



Фото №13



Фото №14



Фото №15



Фото №16

