

Инструкция по установке замка GARANT CONSUL 01001.L на автомобиль AUDI A4, AUDI A5, AUDI Q5



Артикул замка	G. CN. NK. 01001.L
Марка и модель автомобиля	AUDI A4; AUDI A5; AUDI Q5
Модельный год	2008-
Тип КПП, положение блокировки	Var/A+, P
Оснастка и инструмент	
1. Ключ TORX T20.	6. Оправка для разметки №001.
2. Дрель ручная.	7. Сверло ф4мм.
3. Головка шестигранная S13, S14.	8. Сверло ф6мм.
4. Нож слесарный.	9. Сверло-коронка ф22мм.
5. Шаблон для сверления №01001.	10. Сверло-коронка ф30мм.

Порядок установки (номер пункта инструкции соответствует номеру фотографии):

1. -12. В указанном порядке открутите винты крепления и снимите центральную консоль.

13. К левой стенке механизма выбора передач приложите шаблон для сверления №01001. По отверстию в шаблоне просверлите отверстие сверлом ф4мм в левой стенке механизма выбора передач.

14. По направляющему отверстию просверлите сверлом-коронкой ф22мм в левой стенке механизма выбора передач. Заусенцы, возникшие при сверлении отверстия, необходимо зачистить.

15. При наличии воздуховода для задних пассажиров, вырежьте часть воздуховода в месте расположения консоли в сборе. Место разреза заплавьте.

16. Вырежьте указанную часть пластмассового кронштейна для расположения консоли в сборе.

17. Открутите заднюю левую гайку крепления механизма выбора передач. На место открученной гайки установите проставку М6 длиной 30мм. Проставку закрутите усилием 1,5...2,0 кгс·м. На проставку М6 установите проставку ф20мм длиной 29мм. Пространство между резьбовой проставкой и внутренней поверхностью втулки заполните силиконовым герметиком.

18. Открутите переднюю левую гайку крепления механизма выбора передач. Установите консоль в сборе на место открученной гайки и на проставку М6. Закрепите консоль в сборе срывным болтом М6х16 с защитной шайбой и срывной гайкой М6 с защитной шайбой.

Установите рычаг КПП в положение «паркинг» (P). В данном положении при закрывании ригель должен свободно выходить и блокировать рычаг. При необходимости отрегулируйте положение консоли в сборе. Повторно проверьте работу замка и механизма выбора передач. Затяните все срывные элементы усилием, необходимым для срыва головок.

19. На замковую часть консоли в сборе установите оправку для разметки №001.

20. Установите центральную консоль на посадочные места. Надавите на боковую поверхность консоли в районе замковой части консоли в сборе, чтобы на внутренней поверхности появился отпечаток от оправки для разметки. В обозначенном месте просверлите отверстие ф4мм. Проверьте правильность положения отверстия установкой центральной консоли на посадочные места. Рассверлите отверстие до ф6мм.

Повторно проверьте правильность изготовленного отверстия установкой центральной консоли на посадочные места. Согласно направляющему отверстию просверлите отверстие сверлом-коронкой ф30мм. Заусенцы, возникшие при сверлении отверстия, необходимо зачистить.

21. Установите на место все элементы интерьера автомобиля. На выступающую часть блокиратора установите кольцо. На стекло наклейте знак «Гарант». Заполните гарантийный талон.

Для предотвращения самооткручивания резьбовых соединений рекомендуется перед установкой резьбовых элементов наносить на резьбовую часть небольшое количество анаэробного герметика УГ-6 или его аналога (например «Loctite 243»).

Примечание: Все необходимые детали и приспособления, примененные и указанные в этой инструкции, также как и отдельные части механической защиты, можно заказать только у изготовителя.

Компания «ФЛИМ» придерживается политики постоянного совершенствования и оставляет за собой право изменять в интересах потребителя характеристики или составные части изделия.



Φοτο Νο1



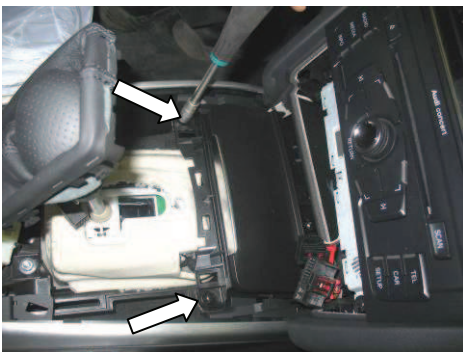
Φοτο Νο2



Φοτο Νο3



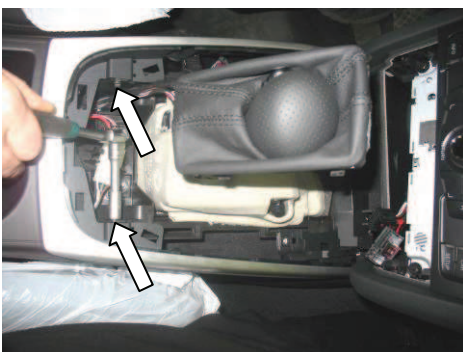
Φοτο Νο4



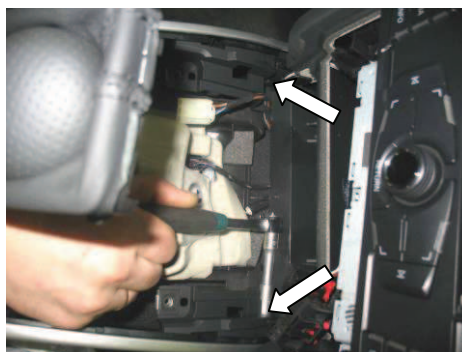
Φοτο Νο5



Φοτο Νο6



Φοτο Νο7



Φοτο Νο8





Фото №9



Фото №10

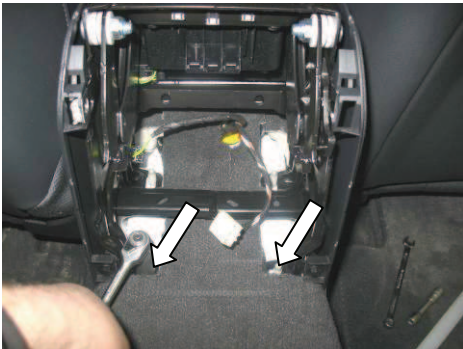


Фото №11



Фото №12

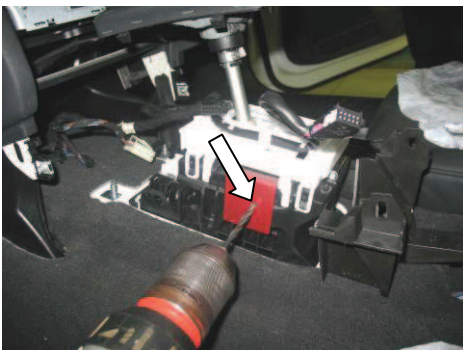


Фото №13



Фото №14



Фото №15

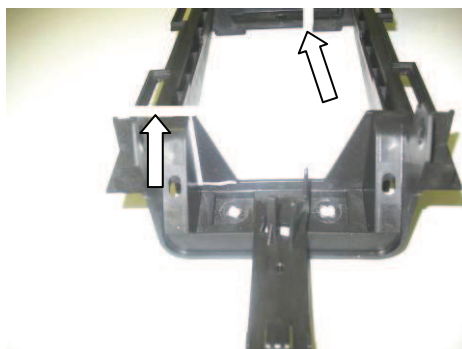


Фото №16





Фото №17

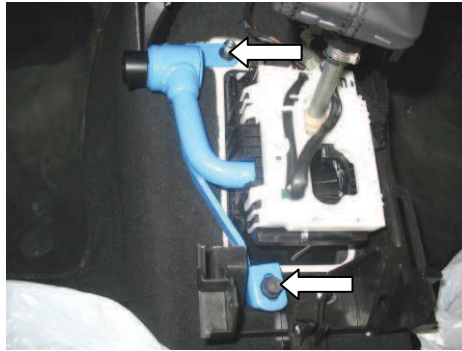


Фото №18

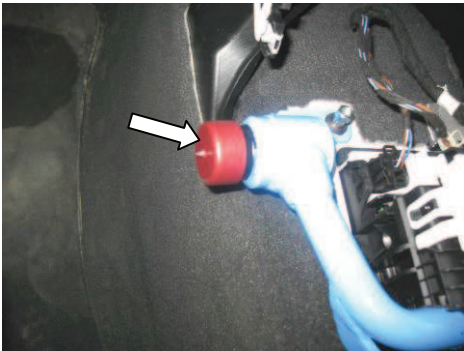


Фото №19

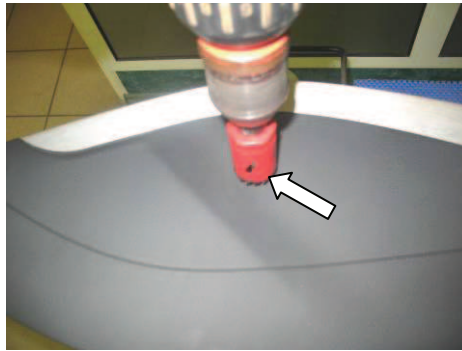


Фото №20



Фото №21



Audi A4



Audi A5



Audi Q5

