

Инструкция по установке замка IP 01001 на автомобиль AUDI Q3



Артикул замка	G.IP.EK.01001
Марка и модель автомобиля	Audi Q3
Модельный год	2014-
Тип КПП, привод, положение блокировки	A+, P;
Оснастка и инструмент	
1. Ключ шестигранный S6 2. Головка шестигранный S10, S12	3. Нож слесарный 4. Отвертка крестовая 5. Сверло-коронка Ф22мм 6. Фреза ф16мм

Порядок установки (номер пункта инструкции соответствует номеру фотографии):

1-11. В указанном порядке открутите винты крепления и снимите центральную консоль.

12-13. На место открученных гаек с левой стороны механизма выбора передач, установите кронштейн опорный и закрепите его срывными гайками М6 с защитными шайбами, Гайки закрутите усилием 0,2...0,4 кгс•м (без срыва головок).

14. Вырежьте часть пластмассового кронштейна как показано на фото №14.

15. На установленный опорный кронштейн установите консоль в сборе и произведите разметку на механизме выбора передач, в месте размещения ригеля консоли в сборе. В указанном месте просверлите отверстие сверлом ф22мм (после касания коронкой механизма выбора передач, сверло необходимо извлечь, во избежание повреждения датчиков механизма выбора передач) на глубину 10-15мм в левой стенке механизма выбора передач. Заусенцы, возникшие при сверлении отверстия, необходимо зачистить.

16. Установите консоль в сборе и закрепите ее двумя срывными винтами М6х16 с защитными шайбами, на корпус консоли в сборе установите кронштейн опорный и закрепите его опору срывной гайкой М6 с защитной шайбой, на корпусе консоли в сборе закрепите кронштейн двумя срывными винтами М6х8. Крепежные элементы закрутите усилием 0,2...0,4 кгс•м (без срыва головки).

17-18. Установите на место воздуховод. Произведите разметку на воздуховоде в области контакта с консолью в сборе. Деформируйте воздуховод путем нагрева, чтобы он не препятствовал установке на место всех элементов интерьера.

19-22. Подключите провода Garant IP согласно рекомендациям под фотографиями.

Установите рычаг переключения передач в положение «паркинг» (P). Положение консоли в сборе необходимо выставить таким образом, чтобы при закрывании ригель консоли в сборе свободно выходил и блокировал рычаг КПП. При открытом замке все передачи должны свободно включаться. После проверки закрутите крепежные элементы усилием необходимым для срыва головок.

23-25. Рекомендации по размещению кнопки и антенны Garant IP.

26. Обозначение проводов клеммной колодки Garant IP.

Остальные требования по установке смотреть в документе «Руководство по установке и эксплуатации БКПП» № 27.93.300.00.009.

Для предотвращения самооткручивания резьбовых соединений рекомендуется перед установкой резьбовых элементов наносить на резьбовую часть небольшое количество анаэробного герметика УГ-6 или его аналога (например «Loctite 243»).

Примечание: Все необходимые детали и приспособления, примененные и указанные в этой инструкции также, как и отдельные части механической защиты, можно заказать только у изготовителя.

Компания «ФЛИМ» придерживается политики постоянного совершенствования и оставляет за собой право изменять в интересах потребителя характеристики или составные части изделия.





AUDI
Q3
01001



Φοτο Νο1



Φοτο Νο2



Φοτο Νο3



Φοτο Νο4



Φοτο Νο5



Φοτο Νο6



Фото №7



Фото №8



Фото №9

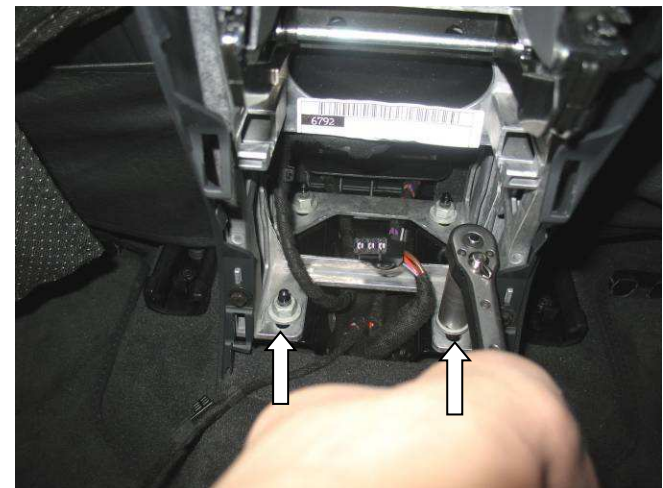


Фото №10



Фото №11



Фото №12



Фото №13

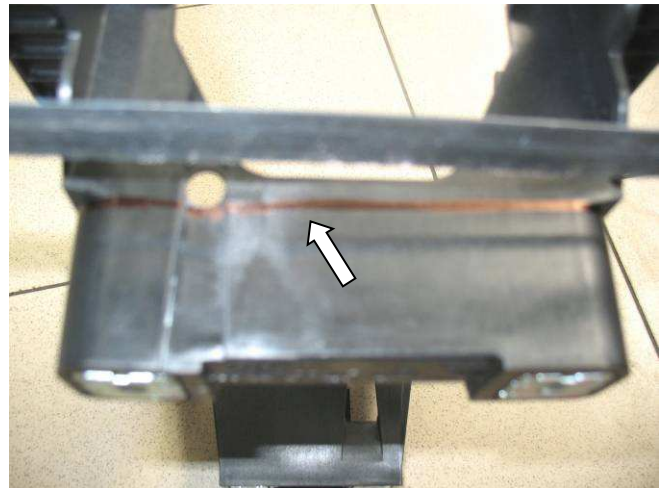


Фото №14



Фото №15

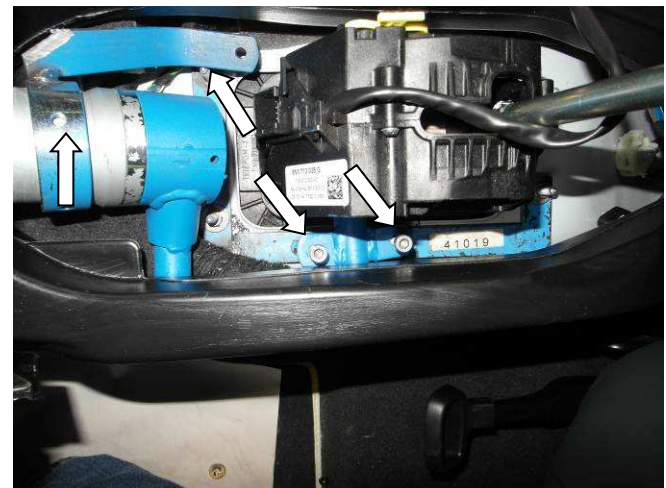


Фото №16



Фото №17



Фото №18



Предлагаемый вариант подключения.

Внимание: перед подключением электрической части, выньте предохранитель из жгута Garant IP и убедитесь в наличии необходимых сигналов на подключаемых проводах. После подключения вставьте предохранитель в жгут Garant IP.

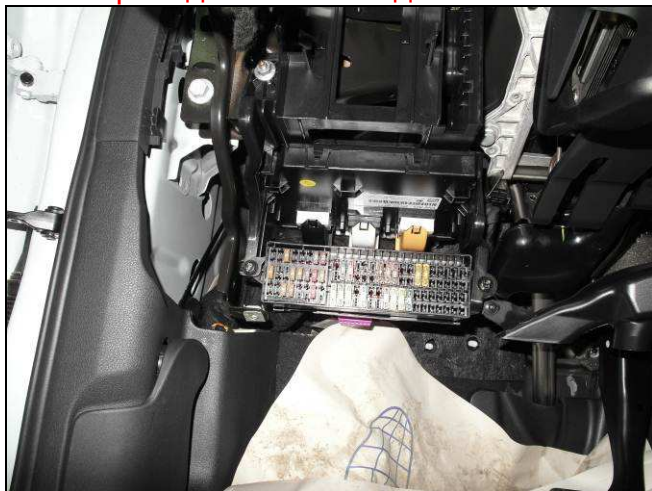


Фото №19

Демонтируйте пластиковую панель закрывающую блок предохранителей.

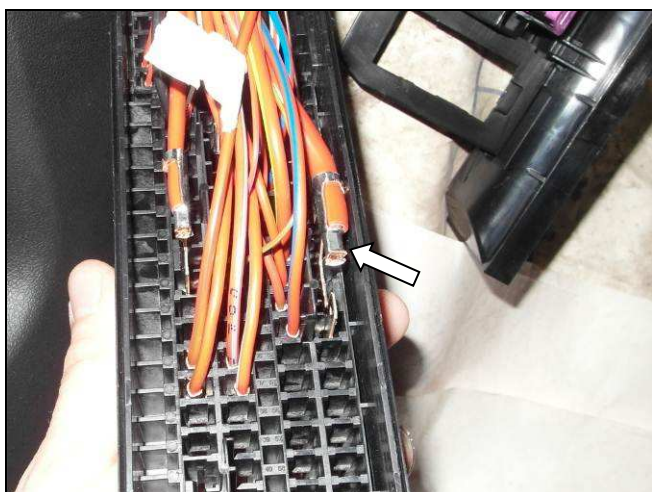


Фото №20

К красному проводу блока предохранителей, подключите «+12В питание» Garant IP. Контакт №5.

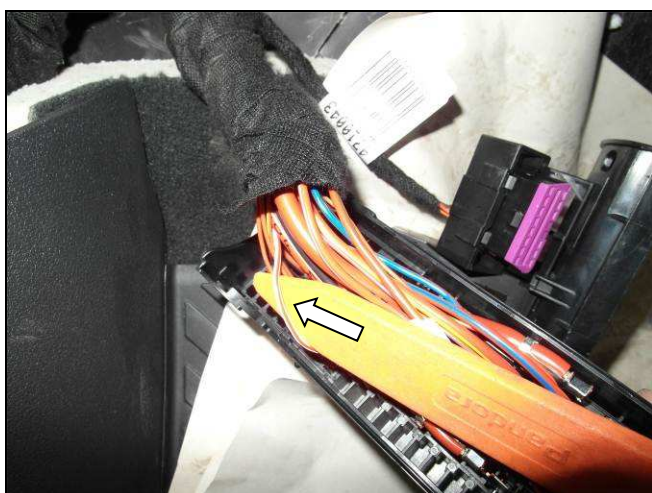


Фото №21

К красному с белой полосой проводу блока предохранителей, подключите «Зажигание» Garant IP. Контакт №11.

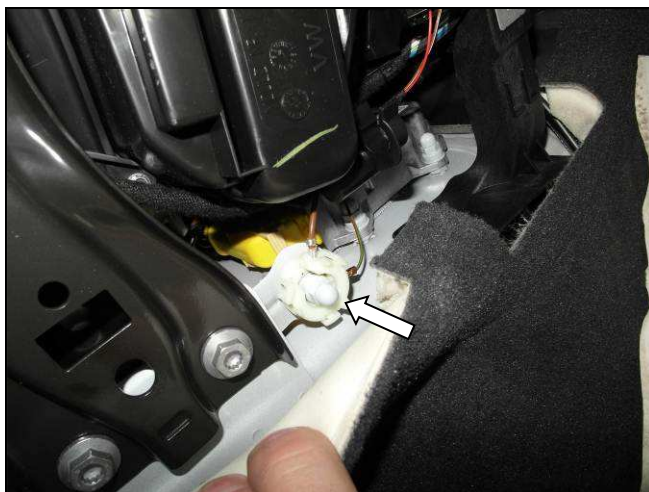


Фото №22

Закрепите провод «Масса» Garant IP к кузову автомобиля. Контакт №7.



Рекомендуется совместная установка кнопки активации и антенны Garant IP.
Совместная установка кнопки активации и антенны Garant IP.

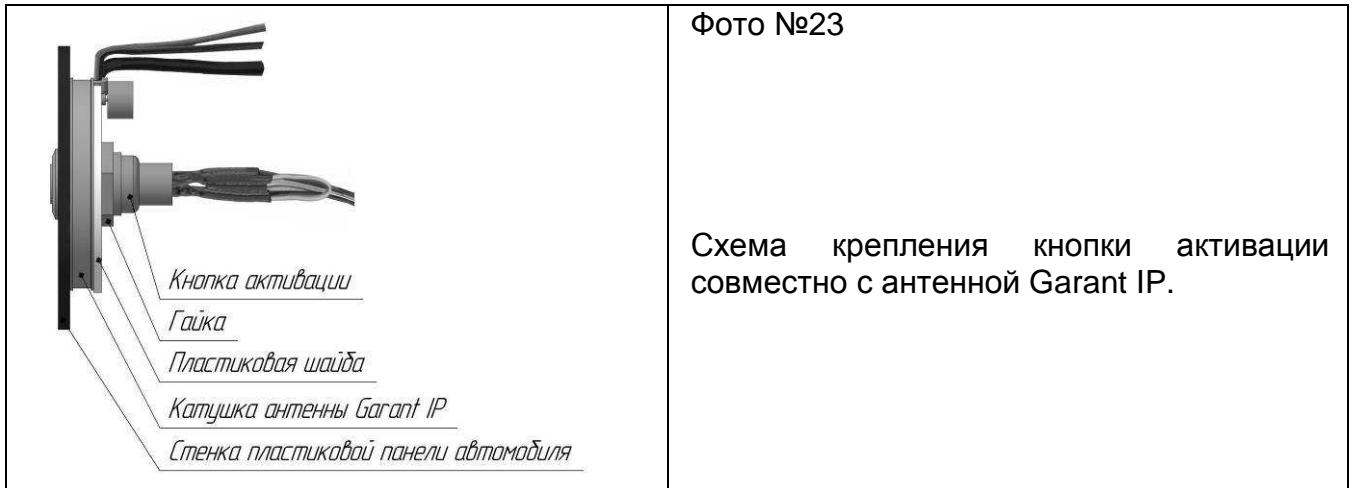


Фото №24

Рекомендованное место размещения кнопки активации совместно с антенной Garant IP.



Раздельная установка кнопки и антенны Garant IP.

	<p>Фото №25</p> <p>Расположение антенны Гарант IP, при раздельной установке кнопки активации и антенны.</p> <p>На пластиковой панели в районе коленей водителя, с внутренней стороны, наклеить двухсторонний скотч 3М и расположить антенну звуковым излучателем внутрь центральной консоли. С наружной стороны пластиковой панели, напротив антенны, наклеить метку расположения антенны.</p>
---	--

При раздельной установке кнопки активации и антенны Garant IP, рекомендуется разместить кнопку активации в зоне прямой видимости для водителя.



Обозначение проводов колодки XP1.

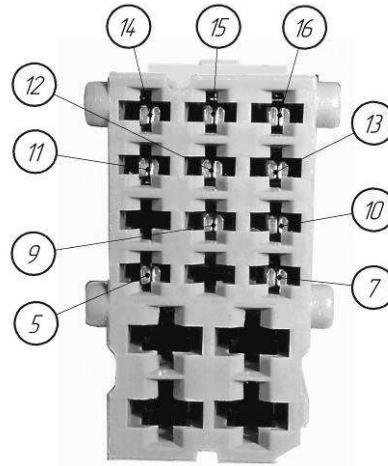


Фото №26

№ контакта	Обозначение	Тип	Назначение	Фото №
5	«+12В питание»	«Вход»	Должен быть подсоединен к цепи «+12В» автомобиля.	Фото №20
11	«Зажигание»	«Вход»	Должен быть подсоединен к цепи «зажигание» автомобиля.	Фото №21
7	«Масса»	«Вход»	Должен быть подсоединен к массе автомобиля.	Фото №22
12	«Открытие»	«Вход»	На данном автомобиле подключение производится с использованием CAN модуля. Управление «+»	
13	«Блокировка»	«Вход»	На данном автомобиле подключение производится с использованием CAN модуля. Управление «+»	
14	«Парковка»	«Вход»	Отслеживание положения рычага механизма выбора передач в положении парковки «Р». (На данном автомобиле подключение не требуется)	
16	Крипто защищённый канал	«Вход/Выход»	Резерв	
15	Модуль CAN	«Вход»	Подключается к выходу CAN модуля «статус штатной охранной системы»	
9	Дополнительная индикация режима «Автосервис»	«Выход»	Оповещение владельца о включении режима «Автосервис», аварийной сигнализации автомобиля. Управление «-»	
10	Индикация нештатной работы замка.	«Выход»	Оповещение владельца о включении режима «Аварийный», аварийной или звуковой сигнализацией автомобиля. Управление «-»	

Подключение колодок XP2, XP3, XP4, XP5 производится согласно цветам проводов в колодках. (Руководство пользователя Garant IP, пункт №2)