

МЕХАНИЧЕСКИЙ БЛОКИРАТОР РУЛЕВОГО ВАЛА ГАРАНТ БЛОК
Omoda S5 GT 907-01
Руководство по установке и эксплуатации

Номер замка	907
Марка и модель автомобиля	Omoda S5 GT
Модельный год	2023-
Тип КПП	*
Тип усилителя руля	Электроусилитель
Тип рулевой колонки	Регулируемая по высоте и вылету рулевого колеса
Диаметр рулевого вала	22.2мм
Оснастка и инструмент необходимые для установки блокиратора	
1. Ключ шестигранный S8	



ВНИМАНИЕ

При установленном стопоре в муфту и разблокированном штатном замке запрещается вращать рулевое колесо во избежание повреждений кронштейнов педального узла автомобиля.

Компания «ФЛИМ» придерживается политики постоянного совершенствования и оставляет за собой право изменять в интересах потребителя характеристики или составные части изделия.



МЕХАНИЧЕСКИЙ БЛОКИРАТОР РУЛЕВОГО ВАЛА ГАРАНТ БЛОК Omoda S5 GT 907-01 Руководство по установке и эксплуатации

Примечания

- а) Конусообразная часть и рукоятка стопора исключают полный оборот рулевого вала.
б) При установке блокиратора рулевого вала (далее по тексту «БРВ») учитывайте крайние положения регулируемой рулевой колонки по высоте и длине (РРК/В/Д).



Фото №1

Сравните фотографию рулевого вала и педального узла с обстановкой в автомобиле



Фото №2

Муфта крепится в нижней части промежуточного рулевого вала. Расположение двух винтов по оси вала вниз.

Расположение паза муфты: справа.

Окончательная затяжка двух винтов М10 допускается моментом от 7,5 кгс м до 8,0 кгс м (последовательно).

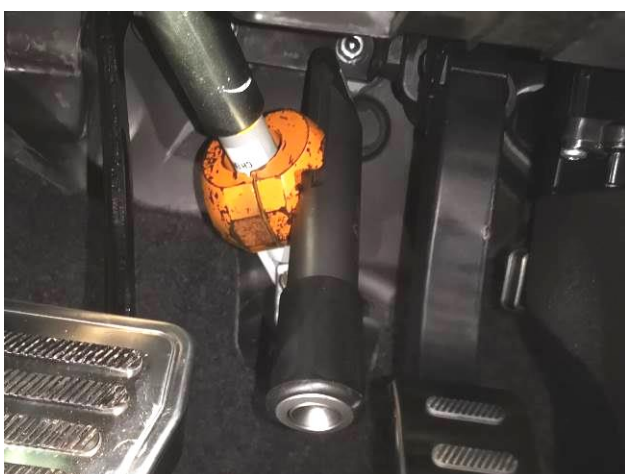


Фото №3

Стопор вставляется в продольном направлении ниже накладки педали тормоза. Конусообразная часть стопора фиксируется около левой стенки корпуса педали акселератора. Угловой сектор поворота рулевого колеса (амплитуда) при разблокированном штатном замке ~50 градусов.

**МЕХАНИЧЕСКИЙ БЛОКИРАТОР РУЛЕВОГО ВАЛА ГАРАНТ БЛОК
Omoda S5 GT 907-01
Руководство по установке и эксплуатации**



Фото №4

При повороте рулевого колеса вправо конусообразная часть стопора упирается в левую стенку корпуса педали акселератора.



Фото №5

При повороте рулевого колеса влево рукоятка стопора упирается в рычаг педали акселератора.



Фото №6

При установке БРВ учитывайте положение рулевого колеса (расположение спиц руля), так как штатной блокировки руля нет.