

**МЕХАНИЧЕСКИЙ БЛОКИРАТОР РУЛЕВОГО ВАЛА ГАРАНТ БЛОК
EXEED LX 207-01
Руководство по установке и эксплуатации**

Номер замка	207
Марка и модель автомобиля	Exeed LX
Модельный год	2021-
Тип КПП	*
Тип усилителя руля	Электроусилитель
Тип рулевой колонки	Регулируемая по высоте и вылету рулевого колеса
Диаметр рулевого вала	ф22.3 мм
Оснастка и инструмент необходимые для установки блокиратора	
1.Ключ шестигранный S8	



ВНИМАНИЕ

При установленном стопоре в муфту и разблокированном штатном замке запрещается вращать рулевое колесо во избежание повреждений кронштейнов педального узла автомобиля.

Компания «ФЛИМ» придерживается политики постоянного совершенствования и оставляет за собой право изменять в интересах потребителя характеристики или составные части изделия.



МЕХАНИЧЕСКИЙ БЛОКИРАТОР РУЛЕВОГО ВАЛА ГАРАНТ БЛОК EXEED LX 207-01

Руководство по установке и эксплуатации

Примечания

- а) Рукоятка стопора исключает полный оборот рулевого вала.
- б) При установке блокиратора рулевого вала (далее по тексту «БРВ») учитывайте крайние положения регулируемой рулевой колонки по высоте и длине (РРК/В/Д).
- в) **Кронштейн ограничительный, идущий в комплекте блокиратора, при установке на данный автомобиль, не используется.**



Фото №1

Сравните фотографию рулевого вала и педального узла с обстановкой в вашем автомобиле.

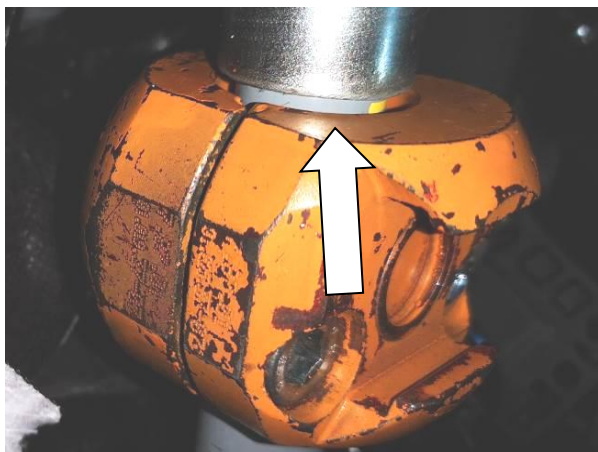


Фото №2

Муфта крепится в нижней части рулевого вала на 5 мм ниже торца рулевого вала большего диаметра. Расположение паза муфты: справа. Расположение двух винтов по оси вала, вниз. **Окончательная затяжка двух винтов M10 допускается моментом от 7,5 кгс м до 8,0 кгс м.**



Фото №3

Стопор вставляется в продольном направлении со стороны накладки педали тормоза. Конусообразная часть стопора фиксируется около передней стенки кузова. Угловой сектор поворота рулевого колеса (амплитуда) при разблокированном штатном замке ~150-170 градусов.

МЕХАНИЧЕСКИЙ БЛОКИРАТОР РУЛЕВОГО ВАЛА ГАРАНТ БЛОК EXEED LX 207-01

Руководство по установке и эксплуатации

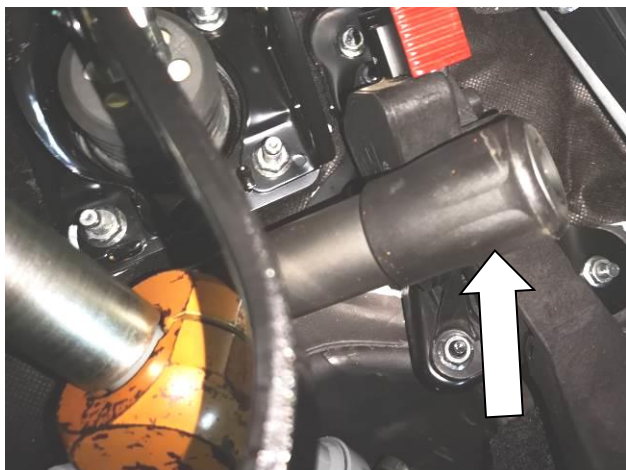


Фото №4

При повороте рулевого колеса влево рукоятка стопора упирается в рычаг педали акселератора.

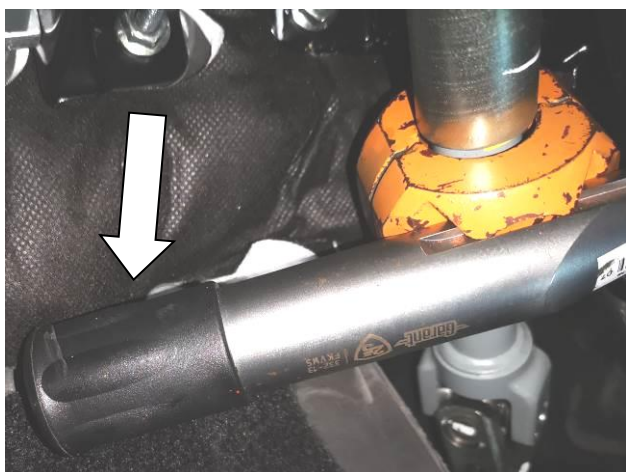


Фото №5

При повороте рулевого колеса вправо рукоятка стопора упирается в левую стенку кронштейна педали тормоза.



Фото №6

При установке БРВ учитывать положение рулевого колеса (расположение спиц руля).