

## МЕХАНИЧЕСКИЙ БЛОКИРАТОР РУЛЕВОГО ВАЛА ГАРАНТ БЛОК LEXUS NX 087-02

Номер замка	087
Марка и модель автомобиля	Lexus NX
Модельный год	2015-
Тип КПП	*
Тип усилителя руля	Электроусилитель
Тип рулевой колонки	Регулируемая по высоте и вылету рулевого колеса
Диаметр рулевого вала	23мм
<b>Оснастка и инструмент необходимые для установки блокиратора</b>	
1. Ключ шестигранный S8	



### ВНИМАНИЕ

При установленном стопоре в муфту и разблокированном штатном замке, запрещается вращать рулевое колесо во избежание повреждений кронштейнов педального узла автомобиля.

Компания «ФЛИМ» придерживается политики постоянного совершенствования и оставляет за собой право изменять в интересах потребителя характеристики или составные части изделия.



## МЕХАНИЧЕСКИЙ БЛОКИРАТОР РУЛЕВОГО ВАЛА ГАРАНТ БЛОК LEXUS NX 087-02

### Примечания

- а) Рукоятка стопора исключает полный оборот рулевого вала.
- б) При установке БРВ учитывать крайние положения регулируемой рулевой колонки по высоте и длине (РРК/В/Д).
- в) После установки муфты необходимо произвести доработку кожуха пластикового. Установленный на штатное место пластиковый кожух не должен мешать установке и изъятию стопора из муфты



Фото №1

Перед установкой демонтируйте пластиковый кожух в районе педального узла, закрывающий доступ к рулевому валу.



Фото №2

Сравните фотографию рулевого вала и педального узла с обстановкой в вашем автомобиле.

## МЕХАНИЧЕСКИЙ БЛОКИРАТОР РУЛЕВОГО ВАЛА ГАРАНТ БЛОК LEXUS NX 087-02

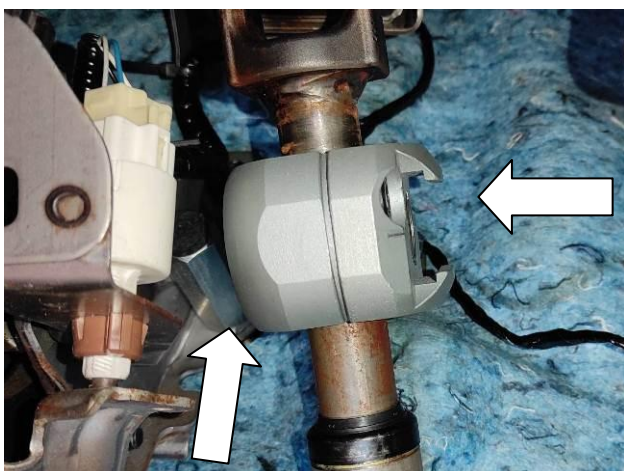


Фото №3

Муфта крепится в средней части рулевого вала, на 20 мм ниже шарнира карданного соединения, (Расположение двух винтов по оси вала вверх) (расположение паза муфты: справа).

**Окончательная затяжка двух винтов М8 допускается моментом от 7,5 кгс м до 8,0 кгс м (последовательно).**

На правую нижнюю шпильку крепления педального узла тормоза установите ограничительный кронштейн, предварительно открутив штатную гайку. Для предотвращения самооткручивания рекомендуется нанести на резьбовую часть анаэробный герметик. Окончательная затяжка допускается усилием **от 1,0 кгс м до 1,5 кгс м**

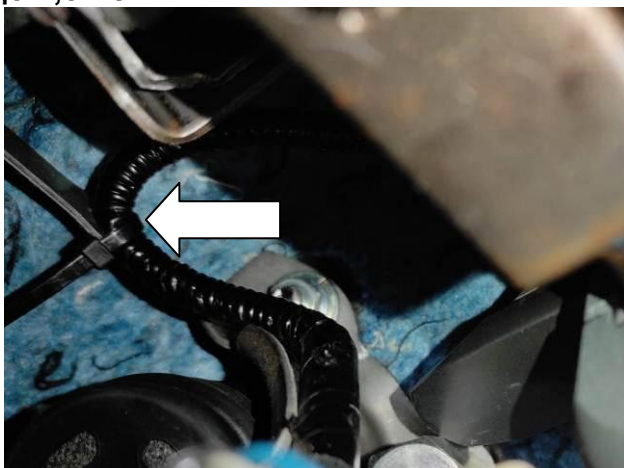


Фото №4

Жгут проводов закрепите стяжками как можно дальше от зоны перемещения стопора.



Фото №5

Стопор вставляется в продольном направлении со стороны накладки педали тормоза. Конусообразная часть стопора фиксируется около передней стенки кузова. Угловой сектор поворота рулевого колеса (амплитуда) при разблокированном штатном замке ~75 град.

## МЕХАНИЧЕСКИЙ БЛОКИРАТОР РУЛЕВОГО ВАЛА ГАРАНТ БЛОК LEXUS NX 087-02



Фото №6

При повороте рулевого колеса вправо рукоятка стопора упирается в кронштейн крепления педального узла тормоза.

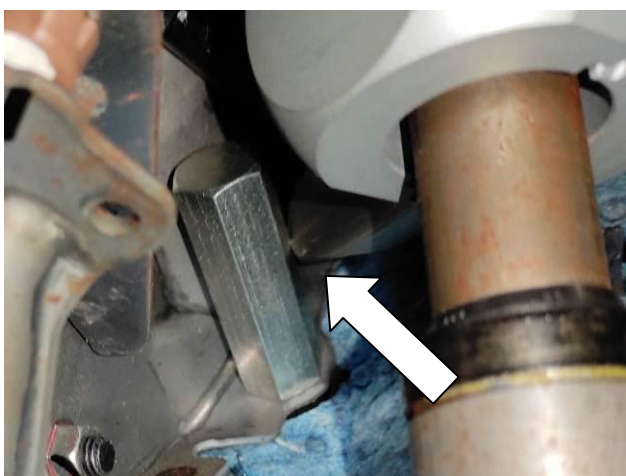


Фото №7

При повороте рулевого колеса влево конусообразная часть стопора упирается в ограничительный кронштейн.



Фото №8

При установке БРВ учитывать положение рулевого колеса (расположение спиц руля), так как блокирование рулевого вала на штатный противоугонный замок происходит через 45.