









**Фотоинструкция по установке блокиратора рулевого вала Гарант Блок 111-2
На автомобиль «Niva Travel» / 20-/ ГУР**

Комплектация	111	
Диаметр или сечение рулевого вала автомобиля	φ24 мм; S=19 мм. (диаметр с двумя лысками) /сечение 	
Краткое описание установки		
<p>Муфта крепится в нижней части рулевого вала, под кожухом закрывающим рулевой вал между карданными соединениями, в зоне между педалями сцепления и тормоза (фото №1;2). Схема установки муфты показана на стр.2. Стопор вставляется в продольном направлении со стороны накладки педали сцепления или тормоза (расположение паза муфты: слева). Конусообразная часть стопора фиксируется между стенками кронштейнов педального узла сцепления и тормоза (фото №3). Угловой сектор поворота рулевого колеса (амплитуда) при разблокированном штатном замке ~25 град. При повороте рулевого колеса вправо конусообразная часть стопора упирается в левую стенку кронштейна педального узла тормоза (фото №4), при повороте рулевого колеса влево конусообразная часть стопора упирается в правую стенку кронштейна педального узла сцепления (фото №5).</p>		
<p>Примечание:</p> <p>а) конусообразная часть стопора исключает полный оборот рулевого вала. б) окончательная затяжка четырех винтов М8 допускается моментом от 3,5 кгс м до 4,0 кгс м (последовательно по диагонали). в) Внимание - при установленном стопоре в муфту и разблокированном штатном замке, запрещается вращать рулевое колесо во избежание повреждений кронштейнов педального узла.</p>		
Фото автомобиля	Фото №1	Фото №2
		
Фото №3	Фото №4	Фото №5
		
Фото №6		
		

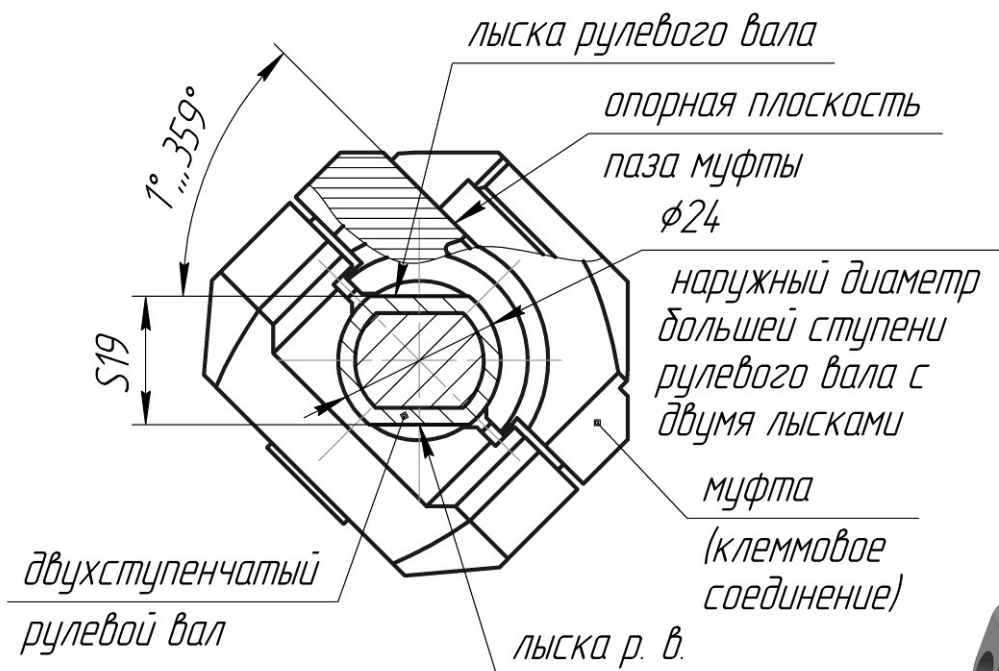


Рис. 1

вариант установки муфты -
лыски рулевого вала расположены
относительно опорной плоскости
паза муфты под углом $1^{\circ}\dots 359^{\circ}$
(двухмерное изображение)

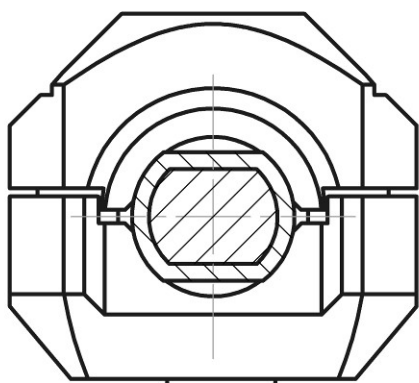


Рис. 2

вариант установки муфты -
лыски рулевого вала расположены
параллельно опорной плоскости
паза муфты
(двухмерное изображение)

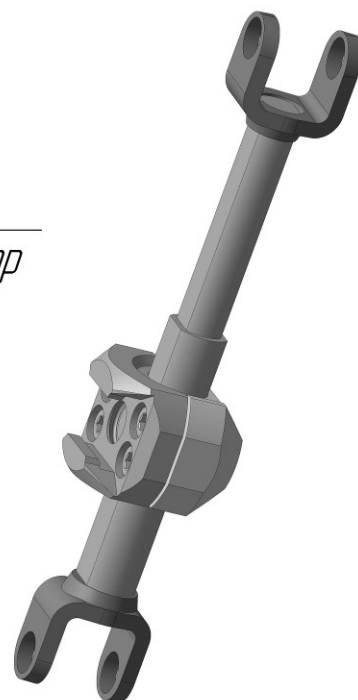


Рис. 4

трехмерное изображение
промежуточного двухступенчатого
(неподвижного составного
соединения) рулевого вала
с установленной муфтой

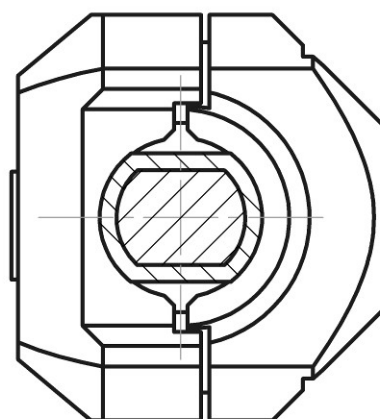


Рис. 3

вариант установки муфты -
лыски рулевого вала расположены
перпендикулярно опорной плоскости
паза муфты
(двухмерное изображение)