

Номер замка	28017.L
Марка и модель автомобиля	Mitsubishi Outlander
Модельный год	2019
Тип КПП, привод, положение блокировки	Var+, A+; P
Оснастка и инструмент	
1. Головка шестигранная S10, S12 2. Дрель ручная 3. Отвертка крестовая 4. Ключ шестигранный S5, S6	5. Оправка для разметки №012 6. Молоток



С требованиями по установке Вы можете ознакомиться в документе «Руководство по установке и эксплуатации БКПП» № 27.93.300.00.00.009. (предоставляется по запросу)

Для предотвращения самооткручивания резьбовых соединений рекомендуется перед установкой резьбовых элементов наносить на резьбовую часть небольшое количество анаэробного герметика УГ-6 или его аналога (например «Loctite 243»).

Примечание: Все необходимые детали и приспособления, примененные и указанные в этой инструкции, также как и отдельные части механической защиты, можно заказать только у изготовителя.

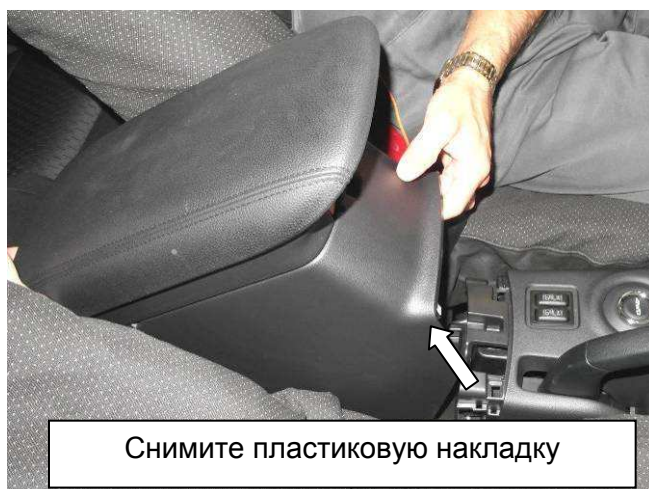
Компания «ФЛИМ» придерживается политики постоянного совершенствования и оставляет за собой право изменять в интересах потребителя характеристики или составные части изделия.

*Комплект защиты троса поставляется отдельно по требованию заказчика.



Снимите пластиковую накладку

Фото №1



Снимите пластиковую накладку

Фото №2



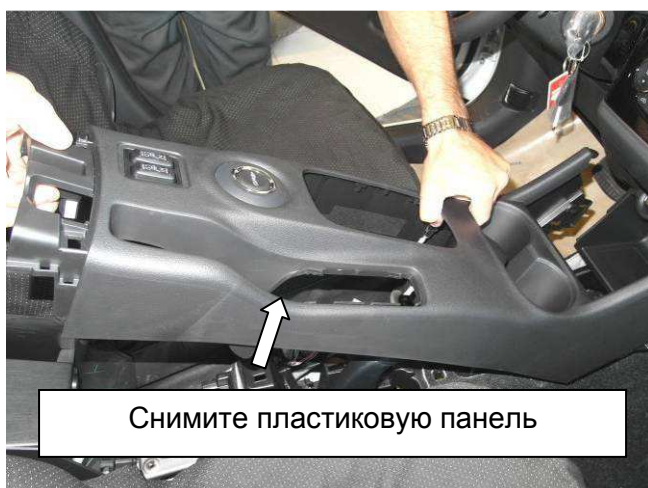
Открутите саморез. Снимите пластиковую накладку

Фото №3



Снимите пластиковую накладку

Фото №4



Снимите пластиковую панель

Фото №5

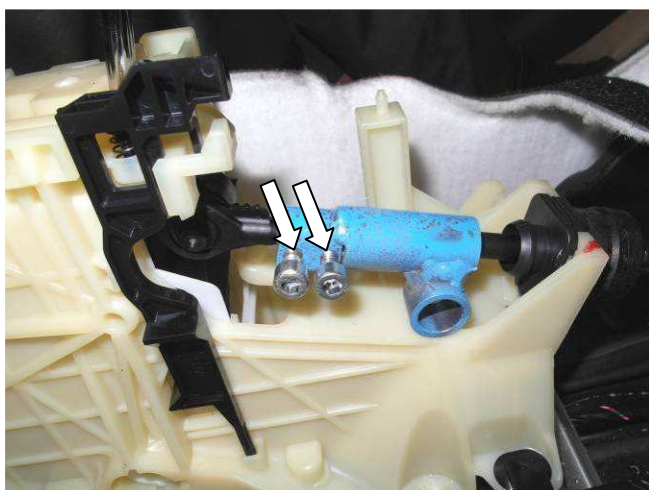


Снимите пластиковую панель

Фото №6

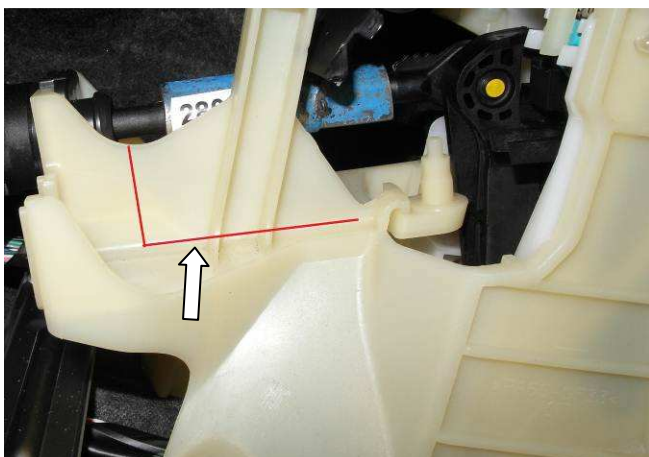


Фото 7



На тягу продольного перемещения рычага КПП установите прихват тяги и закрепите его срывными винтами М6х8.[7] Винты закрутите усилием 0,2...0,4 кгс•м «без срыва головок винтов».

Фото №8



Срежьте часть пластиковой стенки механизма выбора передач.

Фото №9

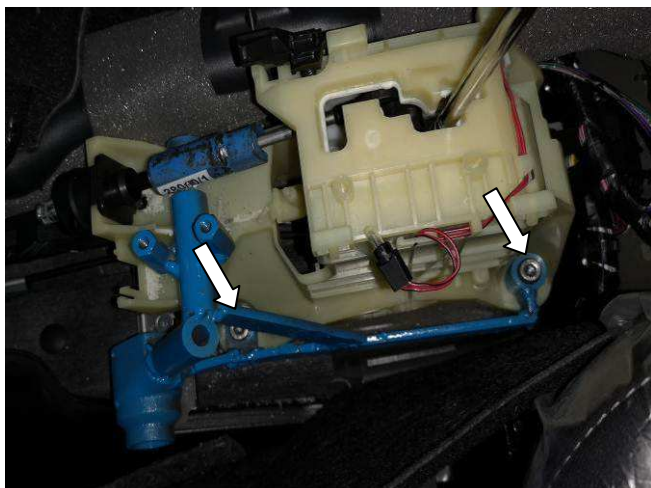


Фото №10

Открутите два левых болта крепления механизма выбора передач. На место открученных болтов установите консоль в сборе [1] и закрепите ее переднюю опору срывным винтом М8х35 [5] с защитной шайбой [9], а заднюю опору срывным винтом М8х50 [6] с стопорной шайбой [12].

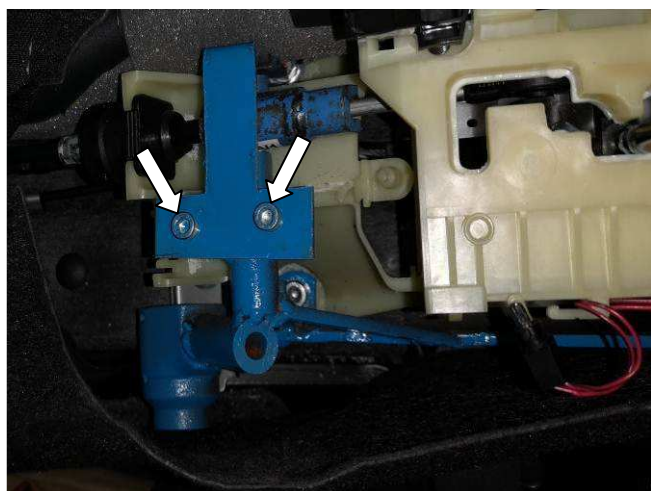


Фото №11

Установите на трубу консоли в сборе кронштейн защиты ригеля [3] и закрепите его двумя срывными винтами М6х16 [4]. Винты закрутите усилием 0,2...0,4 кгс·м «без срыва головок винтов». Установите рычаг переключения передач в положение «паркинг» (Р). Положение прихвата тяги необходимо выставить таким образом, чтобы при закрывании ригель консоли в сборе свободно выходил и блокировал рычаг КПП. При открытом замке все передачи должны свободно включаться. При необходимости отрегулируйте положение консоли в сборе, подложив под опоры регулировочные шайбы. [13] После проверки затяните все срывные элементы усилием, необходимым для срыва головок.

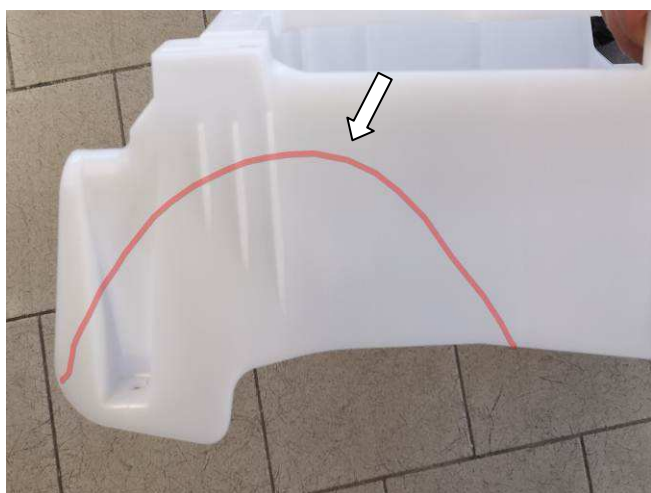


Фото №12

Вырежьте часть перегородки пластмассового опорного элемента центральной консоли.

На замковую часть консоли в сборе установите оправку для разметки №012. Приложите ковролин к замковой части консоли в сборе и ударами молотка пробейте отверстие для выхода замковой части. Снимите оправку для разметки №012.



Фото №13

Установите на место все элементы интерьера автомобиля. На выступающую часть консоли в сборе установите декоративное кольцо. На стекло наклейте знак «Гарант». Заполните гарантийный талон



Фото №14

Под капотом автомобиля, снимите корпус воздушного фильтра.



Фото №15

На кулису переключения передач установите кронштейн защитный передний и закрепите его срывным винтом М6х10.



Фото №16

На место крепления оплетки троса переключения передач установите кронштейн защитный задний и закрепите его срывным винтом М8х60 со стопорной шайбой. После проверки работоспособности механизма выбора передач, затяните все срывные элементы усилием, необходимым для срыва головок.



Фото №17

Тип КПП: Автомат

На трос переключения передач установите кронштейн защитный и закрепите его двумя срывными винтами М6х10. После проверки работоспособности механизма выбора передач, затяните все срывные элементы усилием, необходимым для срыва головок.



Фото №

Тип КПП: Вариатор

На место крепления оплетки троса переключения передач установите кронштейн защитный задний и закрепите его срывным винтом М8х30. После проверки работоспособности механизма выбора передач, затяните все срывные элементы усилием, необходимым для срыва головок.