



Артикул замка	G. CN. NK. 33025.L
Марка и модель автомобиля	RENAULT KAPTUR
Модельный год	2016
Тип КПП, положение блокировки	A+, P
Оснастка и инструмент	
1. Головка шестигранная S10, S12, S13.	5. Сверло ф6мм.
2. Дрель ручная.	6. Сверло-коронка ф22мм.
3. Отвертка крестовая.	7. Сверло-коронка ф30мм.
4. Приспособление для разметки №001	

Порядок установки (номер пункта инструкции соответствует номеру фотографии):

Номер позиции детали смотрите в упаковочном листе.

1-10. В указанном порядке снимите центральную консоль.

11. Срежьте часть пластика центральной консоли.

12. Приложите консоль в сборе к селектору. Произведите разметку для сверления отверстия. По разметке просверлите отверстие в механизме выбора передач сверлом-коронкой ф22мм. Заусенцы, возникшие при сверлении отверстия, необходимо зачистить.

13. Открутите передний и задний болты с левой стороны механизма выбора передач. Установите консоль в сборе (п.1) и закрепите ее двумя срывными винтами М8х25 (п.2) с защитными шайбами (п.3). Винты закрутите усилием 0,2...0,4 кгс·м (без срыва головок).

Установите рычаг переключения передач в положение «паркинг» (P). Отрегулируйте положение консоли в сборе таким образом, чтобы при закрывании ригель консоли в сборе блокировал рычаг КПП. При открывании замка все передачи должны свободно включаться. Повторно проверьте правильность работы консоли в сборе и механизма выбора передач. После проверки затяните все срывные элементы усилием, необходимым для срыва головок.

14-15. На замковую часть консоли в сборе установите приспособление для разметки №001. Установите центральную консоль на посадочные места. Надавите на боковую поверхность центральной консоли в районе замковой части консоли в сборе, чтобы на внутренней поверхности появился отпечаток от оправки для разметки. Снимите центральную консоль, для избежания попадания стружки в механизм секретов замка. В обозначенном месте просверлите отверстие ф6мм. Проверьте правильность положения отверстия установкой центральной консоли на посадочные места.

Снимите центральную консоль. Согласно направляющему отверстию просверлите отверстие сверлом-коронкой ф30мм. Заусенцы, возникшие при сверлении отверстия, необходимо зачистить.

16. Установите на место все элементы интерьера автомобиля. На выступающую часть консоли в сборе установите декоративное кольцо. На стекло наклейте знак «Гарант». Заполните гарантийный талон.

Остальные требования по установке смотреть в документе «Руководство по установке и эксплуатации БКПП» № 27.93.300.00.00.009.

Для предотвращения самооткручивания резьбовых соединений рекомендуется перед установкой резьбовых элементов наносить на резьбовую часть небольшое количество анаэробного герметика УГ-6 или его аналога (например «Loctite 243»).

Примечание: Все необходимые детали и приспособления, примененные и указанные в этой инструкции, также как и отдельные части механической защиты, можно заказать только у изготовителя.

Компания «ФЛИМ» придерживается политики постоянного совершенствования и оставляет за собой право изменять в интересах потребителя характеристики или составные части изделия.



Фото №1



Фото №2



Фото №3



Фото №4



Фото №5



Фото №6



Φοτο Νο7



Φοτο Νο8



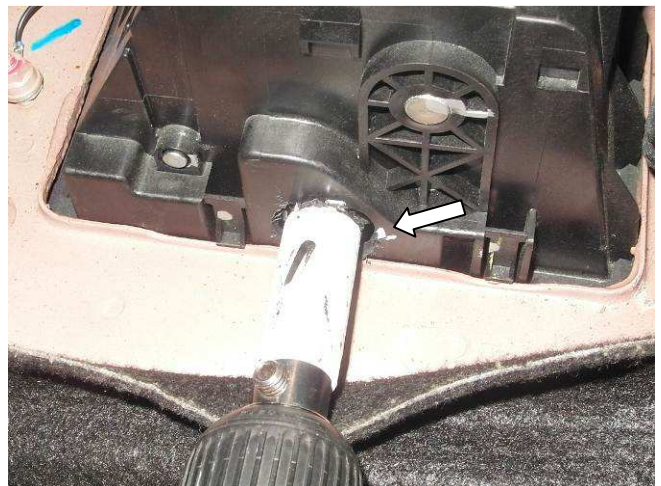
Φοτο Νο9



Φοτο Νο10



Φοτο Νο11



Φοτο Νο12

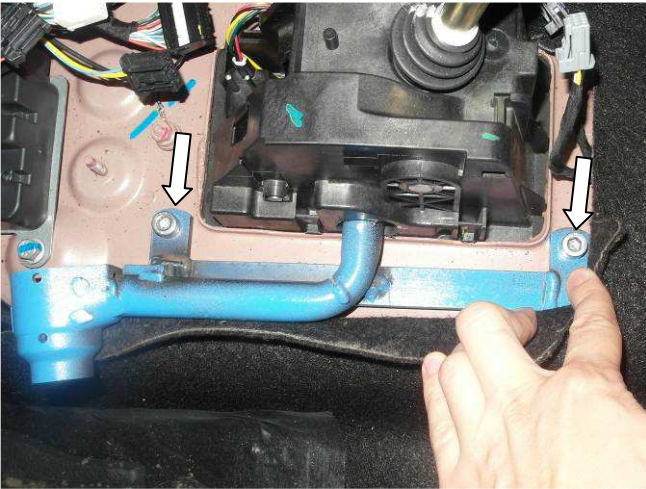


Фото №13



Фото №14



Фото №15



Фото №16

