



Артикул	G.CN.NK.01008.L
Марка и модель автомобиля	AUDI Q3
Модельный год	2011-
Тип КПП, привод, положение блокировки	A+; P
Оснастка и инструмент	
1. Головка шестигранная S10, S12.	5. Шестигранник S5.
2. Дрель ручная.	6. Сверло ф6мм.
3. Отвертка крестовая.	7. Сверло-коронка ф30мм.
4. Оправка для разметки №001.	8. Сверло-коронка ф22мм.

## Порядок установки (номер пункта инструкции соответствует номеру фотографии):

**Номер позиции детали смотрите в упаковочном листе.**

1-11. В указанном порядке открутите винты крепления и снимите центральную консоль.

12-13. На место открученных гаек с левой стороны механизма выбора передач, установите кронштейн опорный (п.2) и закрепите его срывными гайками М6 (п.5) с защитными шайбами (п.4), Гайки закрутите усилием 0,2...0,4 кгс•м (без срыва головок).

14. Вырежьте часть пластмассового кронштейна.

15. На установленный опорный кронштейн установите консоль в сборе (п.1) и произведите разметку на механизме выбора передач, в месте размещения ригеля консоли в сборе. В указанном месте просверлите отверстие сверлом ф22мм в правой стенке механизма выбора передач. Заусенцы, возникшие при сверлении отверстия, необходимо зачистить.

16. Установите консоль в сборе, и закрепите ее тремя срывными винтами М6х16 (п.3) с защитными шайбами (п.4). Винты закрутите усилием 0,2...0,4 кгс•м (без срыва головок).

Установите рычаг КПП в положение «паркинг» (Р). В данном положении при закрывании ригель должен свободно выходить и блокировать рычаг. При открытом замке все передачи должны свободно включаться. При необходимости отрегулируйте положение консоли в сборе подложив под опоры регулировочные шайбы (п.8). Затяните все срывные элементы усилием, необходимым для срыва головок.

17-18. Установите на место воздуховод. Произведите разметку на воздуховоде в области контакта с консолью в сборе. Деформируйте воздуховод путем нагрева, таким образом, чтобы он не препятствовал установке на место всех элементов интерьера.

19. Вырежьте часть шумоизоляции пола (см. фото №19).

20-21. На замковую часть консоли в сборе установите оправку для разметки №001. Установите центральную консоль на посадочные места. Надавите на поверхность боковой панели в районе замковой части консоли в сборе, чтобы на внутренней поверхности появился отпечаток от оправки для разметки.

В обозначенном месте просверлите отверстие ф6мм. Проверьте правильность положения отверстия установкой центральной консоли на посадочные места. Согласно направляющему отверстию просверлите отверстие сверлом-коронкой ф30мм. Заусенцы, возникшие при сверлении отверстия, необходимо зачистить.

22. Установите на место все элементы интерьера автомобиля. На выступающую часть консоли в сборе установите декоративное кольцо. На стекло наклейте знак «Гарант». Заполните гарантийный талон.

**Для предотвращения самооткручивания резьбовых соединений рекомендуется перед установкой резьбовых элементов наносить на резьбовую часть небольшое количество анаэробного герметика УГ-6 или его аналога (например «Loctite 243»).**

**Примечание: Все необходимые детали и приспособления, примененные и указанные в этой инструкции, также как и отдельные части механической защиты, можно заказать только у изготовителя.**

**Компания «ФЛИМ» придерживается политики постоянного совершенствования и оставляет за собой право изменять в интересах потребителя характеристики или составные части изделия.**



Фото №1



Фото №2



Фото №3



Фото №4



Фото №5



Фото №6





Фото №7



Фото №8



Фото №9

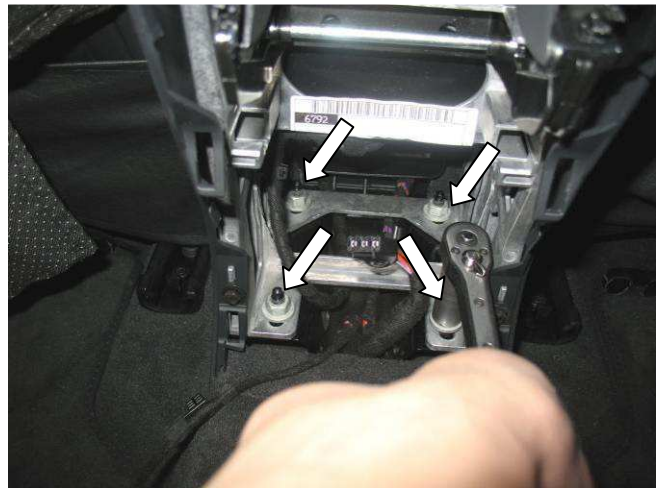


Фото №10

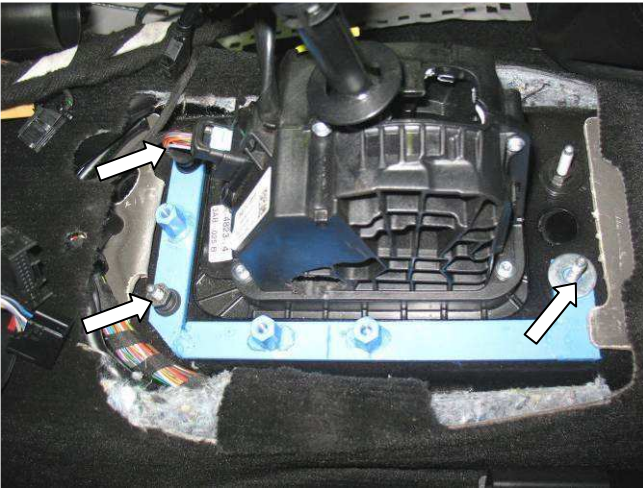


Фото №11

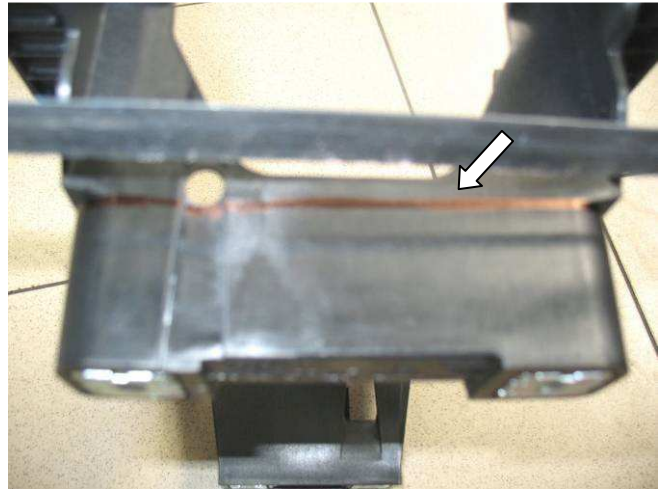


Фото №12





Φοτο №13



Φοτο №14



Φοτο №15



Φοτο №16



Φοτο №17



Φοτο №18



Фото №19



Фото №20



Фото №21



Фото №22