

Инструкция по установке замка IP 38004 на автомобиль TOYOTA LAND CRUISER 200



Артикул замка	G.IP.EK.38004
Марка и модель автомобиля	Toyota Land Cruiser 200
Модельный год	2007-2015
Тип КПП, привод, положение блокировки	A+, P
Оснастка и инструмент	
1. Ключ шестигранный S6 2. Головка шестигранный S10, S12	3. Нож слесарный 4. Отвертка крестовая 5. Фреза ф16мм

Порядок установки (номер пункта инструкции соответствует номеру фотографии):

1-5. Открутите крепежные элементы и снимите центральную консоль.

6. Срежьте часть ребра жесткости механизма выбора передач, с целью исключения касания консолью в сборе механизма выбора передач.

7. Открутите задние и передний правый винты крепления механизма выбора передач. На место открученных винтов установите консоль в сборе и закрепите ее переднюю опору срывным винтом M8x30 с защитной шайбой, заднюю опору закрепите срывным винтом M8x60 со стопорной шайбой. На корпус консоли в сборе установите опорный кронштейн и закрепите его опору срывным винтом M8x30 с защитной шайбой, на корпусе консоли в сборе закрепите кронштейн двумя срывными винтами M6x8. Крепежные элементы закрутите усилием 0,2...0,4 кгс-м (без срыва головки).

8. Установите защитный кронштейн в месте соединения кулисы с механизмом выбора передач и закрепите его двумя срывными винтами M6x25. Винты затяните усилием, необходимым для срыва головок винтов.

9-11. Открутите гайку крепления кулисы КПП. Установите защитный кронштейн в месте соединения кулисы с КПП и закрепите его двумя срывными винтами M6x25. Винты затяните усилием, необходимым для срыва головок винтов. Установите на место кулису КПП и закрепите ее срывной гайкой M8. Гайку закрутите усилием необходимым для срыва головки.

На стекло наклейте знак «Гарант». Заполните гарантийный талон.

12-17. Подключите провода Garant IP согласно рекомендациям под фотографиями.

Установите рычаг переключения передач в положение «паркинг» (P). Положение консоли в сборе необходимо выставить таким образом, чтобы при закрытии ригель консоли в сборе свободно выходил и блокировал рычаг КПП. При открытом замке все передачи должны свободно включаться.

После проверки закрутите крепежные элементы усилием необходимым для срыва головок.

18-21. Рекомендации по размещению кнопки и антенны Garant IP.

22. Обозначение проводов клеммной колодки Garant IP.

Остальные требования по установке смотреть в документе «Руководство по установке и эксплуатации БКПП» № 27.93.300.00.00.009.

Для предотвращения самооткручивания резьбовых соединений рекомендуется перед установкой резьбовых элементов наносить на резьбовую часть небольшое количество анаэробного герметика УГ-6 или его аналога (например «Loctite 243»).

Примечание: Все необходимые детали и приспособления, примененные и указанные в этой инструкции также, как и отдельные части механической защиты, можно заказать только у изготовителя.

Компания «ФЛИМ» придерживается политики постоянного совершенствования и оставляет за собой право изменять в интересах потребителя характеристики или составные части изделия.





Φοτο Νο1



Φοτο Νο2



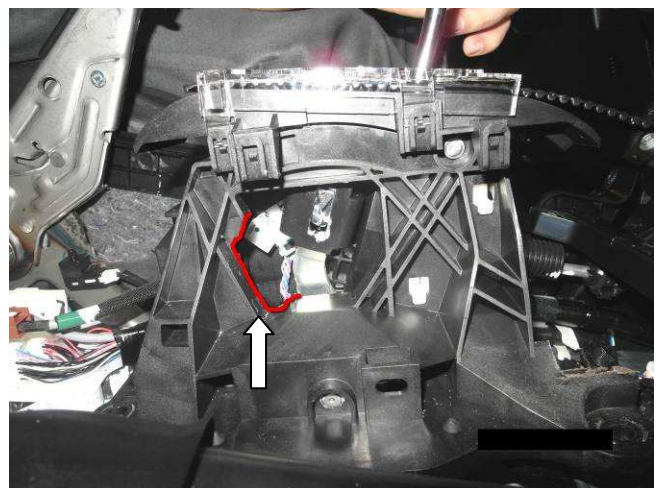
Φοτο Νο3



Φοτο Νο4



Φοτο Νο5



Φοτο Νο6

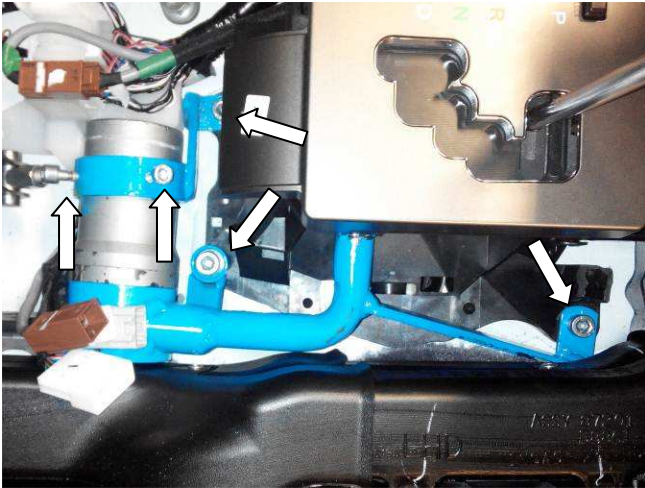


Фото №7

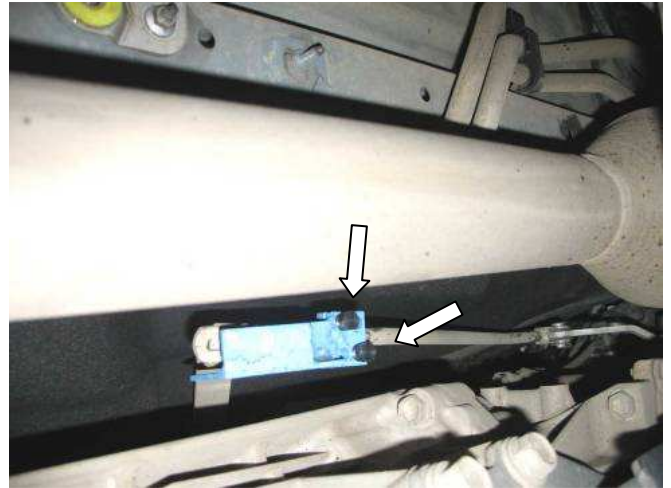


Фото №8

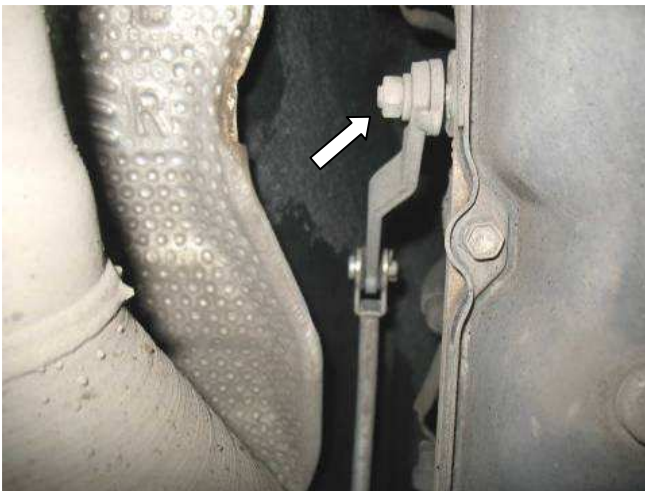


Фото №9



Фото №10



Фото №11



Предлагаемый вариант подключения.

Внимание: перед подключением электрической части, выньте предохранитель из жгута Garant IP и убедитесь в наличии необходимых сигналов на подключаемых проводах. После подключения вставьте предохранитель в жгут Garant IP.



Фото №12

Демонтируйте пластиковую панель на левой передней стойке автомобиля.

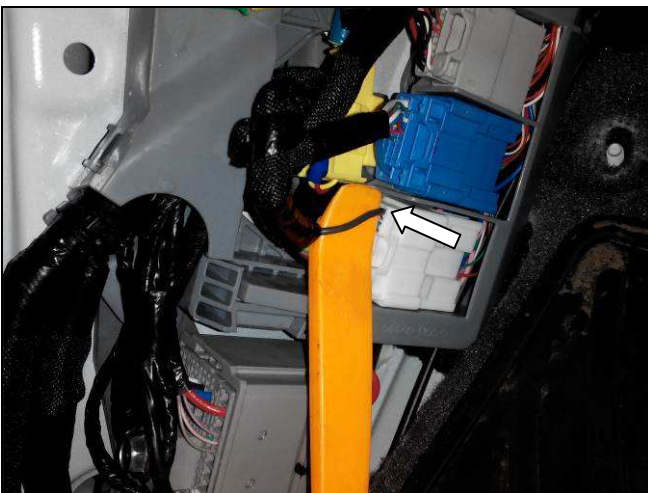


Фото №13

К черному проводу белой клеммной колодки подключите провод «Открытие» Garant IP. Управление «+». Контакт №12.



Фото №14

К синему проводу белой клеммной колодки подключите провод «Блокировка» Garant IP. Управление «+». Контакт №13.



Фото №15

К синему проводу сней клеммной колодки подключите «+12В питание» Garant IP. Контакт №5.



Фото №16

К белому проводу, белой клеммной колодки, подключите «Зажигание» Garant IP. Контакт №11.

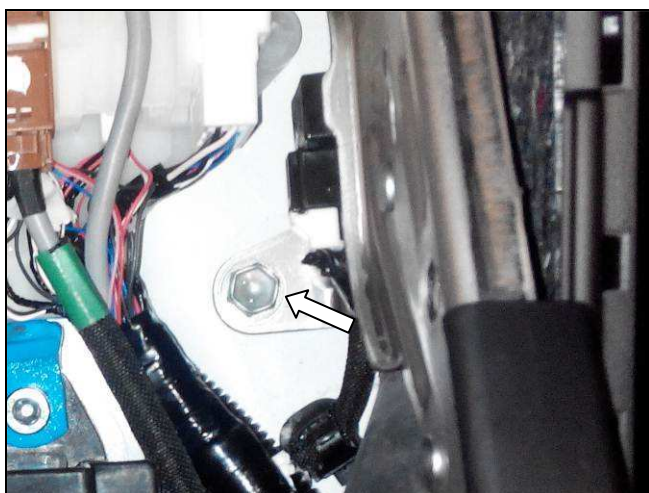
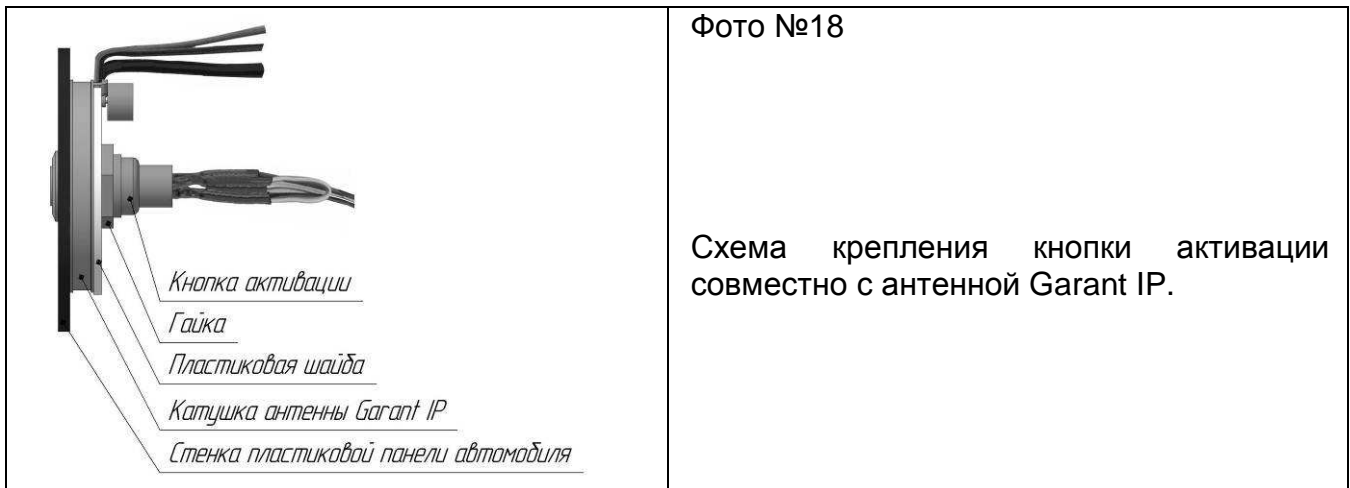


Фото №17

Закрепите провод «Масса» Garant IP к правому переднему винту крепления кронштейна рычага ручного тормоза. Контакт №7.



Рекомендуется совместная установка кнопки активации и антенны Garant IP.
Совместная установка кнопки активации и антенны Garant IP.





Раздельная установка кнопки и антенны Garant IP.



Фото №20

Расположение антенны Гарант IP, при раздельной установке кнопки активации и антенны.

На левую сторону пластиковой панели центральной консоли наклеить двухсторонний скотч 3м (предварительно удалив ребра жесткости) и расположить антенну звуковым излучателем внутрь центральной консоли.

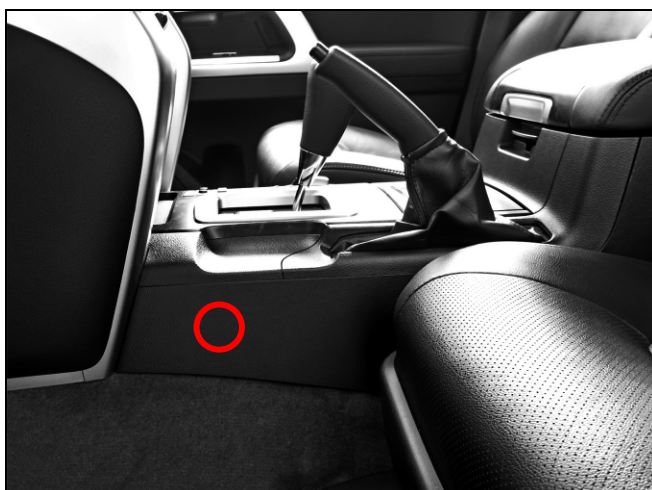


Фото №21

С наружной стороны пластиковой панели, напротив антенны, наклеить метку расположения антенны.

При раздельной установке кнопки активации и антенны Garant IP, рекомендуется разместить кнопку активации в зоне прямой видимости для водителя.



Обозначение проводов колодки XP1.

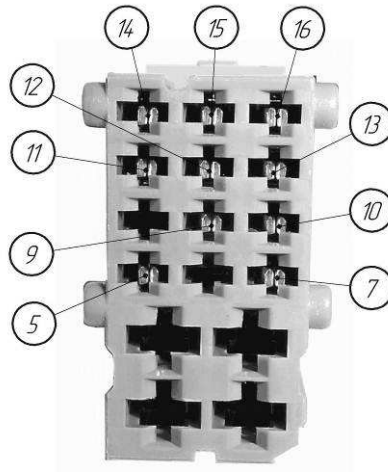


Фото №22

№ контакта	Обозначение	Тип	Назначение	Фото №
5	«+12В питание»	«Вход»	Должен быть подсоединен к цепи «+12В» автомобиля.	Фото №15
11	«Зажигание»	«Вход»	Должен быть подсоединен к цепи «зажигание» автомобиля.	Фото №16
7	«Масса»	«Вход»	Должен быть подсоединен к массе автомобиля.	Фото №17
12	«Открытие»	«Вход»	Должен быть подсоединен к цепи открытия центрального замка автомобиля. Управление «+»	Фото №13
13	«Блокировка»	«Вход»	Должен быть подсоединен к цепи закрытия центрального замка автомобиля. Управление «+»	Фото №14
14	«Парковка»	«Вход»	Отслеживание положения рычага механизма выбора передач в положении парковки «Р». (На данном автомобиле подключение не требуется)	
16	Крипто защищённый канал	«Вход/Выход»	Резерв	
15	Модуль CAN	«Вход»	Подключается к выходу CAN модуля «статус штатной охранной системы»	
9	Дополнительная индикация режима «Автосервис»	«Выход»	Оповещение владельца о включении режима «Автосервис», аварийной сигнализации автомобиля. Управление «-»	
10	Индикация нештатной работы замка.	«Выход»	Оповещение владельца о включении режима «Аварийный», аварийной или звуковой сигнализацией автомобиля. Управление «-»	

Подключение колодок XP2, XP3, XP4, XP5 производится согласно цветам проводов в колодках. (Руководство пользователя Garant IP, пункт №2)