



Артикул замка	G.CN.NK.25011.R
Марка и модель автомобиля	LEXUS LX570
Модельный год	2012-2015
Тип КПП, положение блокировки	A+, P
Оснастка и инструмент	
1. Головка шестигранная S10, S12.	5. Оправка для разметки №001.
2. Дрель ручная.	6. Сверло ф6мм.
3. Ножовка.	7. Сверло-коронка ф30мм.
4. Отвертка крестовая.	

Порядок установки (номер пункта инструкции соответствует номеру фотографии):

1-6. В указанном порядке открутите винты крепления и снимите верхнюю крышку центральной консоли.

7. Вырежьте часть перегородки на механизме выбора передач.

8. Открутите правые болты крепления механизма выбора передач и установите на их место проставки высотой 10 мм.

9. Поверх проставок установите консоль в сборе и закрепите ее срывными винтами М8х40 с защитными шайбами. Винты закрутите усилием 0,2...0,4 кгс·м (без срыва головок винтов). Установите рычаг КПП в положение «паркинг» (P). В данном положении при закрывании ригель должен свободно выходить и блокировать рычаг. При необходимости отрегулируйте положение консоли в сборе. После повторной проверки затяните все срывные элементы усилием необходимым для срыва головок винтов.

10. Нагрейте феном и деформируйте воздуховод.

11. На замковую часть консоли в сборе установите оправку для разметки №001. Надавите на поверхность боковой панели в районе замковой части консоли в сборе, чтобы на внутренней поверхности появился отпечаток от оправки для разметки.

12. Отведите боковую панель в сторону и просверлите отверстие сверлом ф6мм. Проверьте правильность изготовленного отверстия установкой боковой панели на посадочные места. После проверки отведите боковую панель в сторону и согласно направляющему отверстию просверлите сверлом коронкой отверстие ф30мм. Заусенцы возникшие в ходе сверления необходимо зачистить.

13. Установите на место все элементы интерьера автомобиля. На выступающую часть консоли в сборе установите декоративное кольцо. На стекло наклейте знак «Гарант». Заполните гарантийный талон.

*14. Установите кронштейн защиты тяги передний в месте соединения кулисы с КПП и закрепите его двумя срывными винтами М6х25. Винты затяните усилием, необходимым для срыва головок винтов.

*15-17. Открутите гайку крепления кулисы КПП. Установите кронштейн защиты тяги задний в месте соединения кулисы с механизмом выбора передач и закрепите его двумя срывными винтами М6х25. Винты затяните усилием, необходимым для срыва головок винтов. Установите на место кулису КПП и закрепите ее срывной гайкой М8. Гайку закрутите усилием необходимым для срыва головки.

Остальные требования по установке смотреть в документе «Руководство по установке и эксплуатации БКПП» № 27.93.300.00.009.

Для предотвращения самооткручивания резьбовых соединений рекомендуется перед установкой резьбовых элементов наносить на резьбовую часть небольшое количество анаэробного герметика УГ-6 или его аналога (например «Loctite 243»).

Примечание: Все необходимые детали и приспособления, примененные и указанные в этой инструкции, также как и отдельные части механической защиты, можно заказать только у изготовителя.

Компания «ФЛИМ» придерживается политики постоянного совершенствования и оставляет за собой право изменять в интересах потребителя характеристики или составные части изделия.

***Комплект защиты поставляется отдельно по требованию заказчика.**



Фото №1



Фото №2



Фото №3



Фото №4



Фото №5

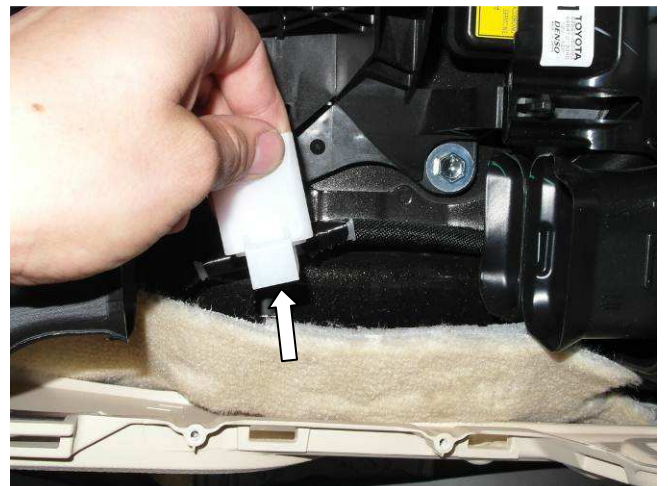


Фото №6



Фото №7

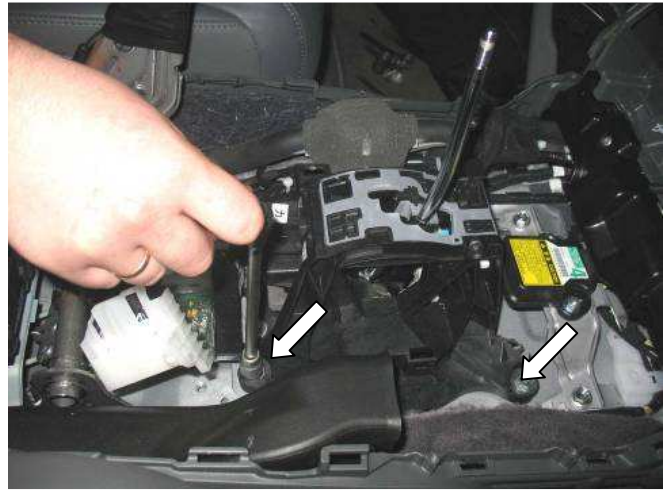


Фото №8



Фото №9

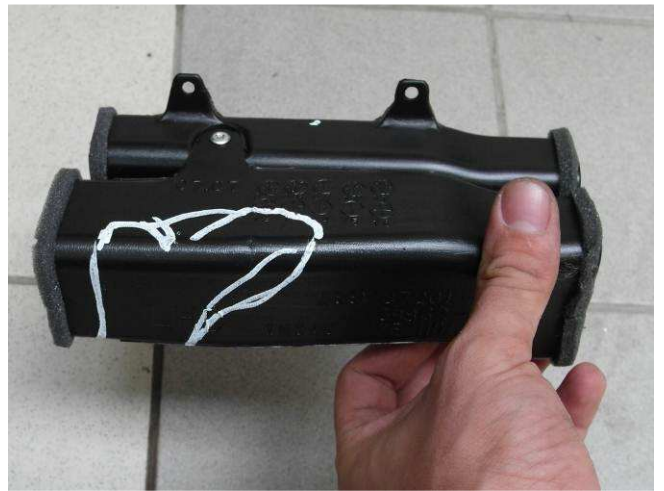


Фото №10



Фото №11



Фото №12



Фото №13

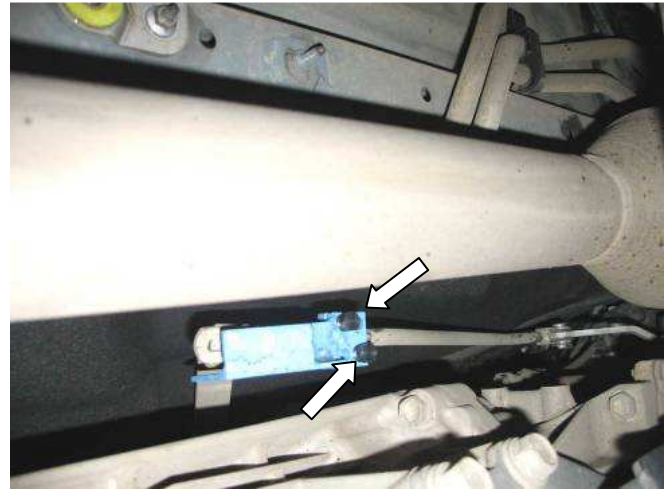


Фото №14

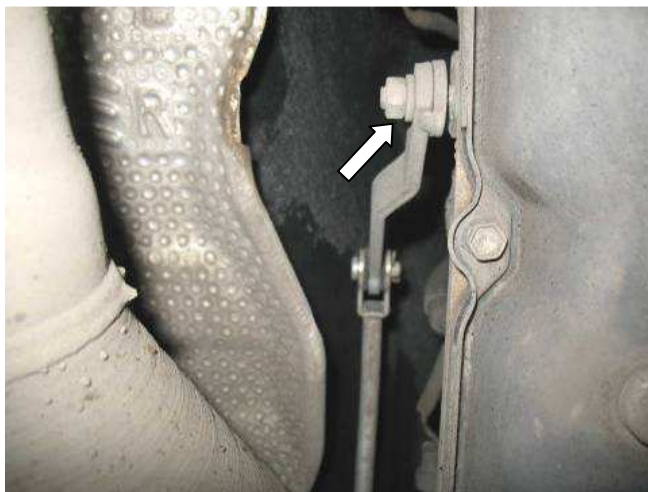


Фото №15



Фото №16



Фото №17

