



<b>Артикул замка</b>	<b>G.CN.NK.13021.L</b>
Марка и модель автомобиля	FORD KUGA
Модельный год	2015-
Тип КПП, положение блокировки	A+, P
<b>Оснастка и инструмент</b>	
1. Головка шестигранная S10, S12.. 2. Ключ шестигранный S5, S6. 3. Дрель ручная. 4. Отвертка крестовая.	5. Оправка для разметки №001 6. Нож слесарный. 7. Сверло ф6мм. 8. Сверло-коронка ф30мм.

## Порядок установки (номер пункта инструкции соответствует номеру фотографии):

1-11. В указанном порядке, открутите винты и снимите центральную консоль.

12-13. Открутите передние гайки крепления механизма выбора передач. На место открученной гайки с левой стороны, установите шестигранную проставку высотой 40мм. на боковую поверхность шестигранной проставки нанесите слой силиконового герметика. Поверх шестигранной проставки установите проставку высотой 39мм.

14-15. Установите консоль в сборе и закрепите ее нижнюю опору срывным винтом М6х20 с защитной шайбой. Под переднюю опору консоли в сборе установите проставку высотой 15мм и закрепите опору срывным винтом М8х35 с защитной шайбой. Винты закрутите усилием 0,2...0,4 кгс·м (без срыва головок).

16. Установите кронштейн опорный и закрепите его левую опору срывной гайкой М6, с консолью соедините кронштейн срывным винтом М6х20 с защитной шайбой. Крепежные элементы закрутите усилием 0,2...0,4 кгс·м (без срыва головок).

Установите рычаг переключения передач в положение паркинг (P). Отрегулируйте положение консоли в сборе, таким образом, чтобы при закрывании ригель блокировал рычаг переключения передач в данном положении. При необходимости используйте регулировочные шайбы. При открытом замке все передачи должны свободно включаться.

После проверки затяните все срывные элементы усилием, необходимым для срыва головок.

17-18. На замковую часть консоли в сборе установите оправку для разметки №001. Установите центральную консоль на посадочные места. Надавите на поверхность боковой панели в районе замковой части консоли в сборе, чтобы на внутренней поверхности появился отпечаток от оправки для разметки. Демонтируйте боковую панель для исключения попадания стружки в механизм секретов замка.

В обозначенном месте просверлите отверстие ф6мм. Проверьте правильность положения отверстия установкой боковой панели на посадочные места.

Снимите боковую панель. Согласно направляющему отверстию просверлите отверстие сверлом-коронкой ф30мм. Заусенцы, возникшие при сверлении отверстия, необходимо зачистить.

19. Установите на место все элементы интерьера автомобиля. На выступающую часть консоли в сборе установите декоративное кольцо. На стекло наклейте знак «Гарант». Заполните гарантийный талон.

**Для предотвращения самооткручивания резьбовых соединений рекомендуется перед установкой резьбовых элементов наносить на резьбовую часть небольшое количество анаэробного герметика УГ-6 или его аналога (например «Loctite 243»).**

**Примечание: Все необходимые детали и приспособления, примененные и указанные в этой инструкции, также как и отдельные части механической защиты, можно заказать только у изготовителя.**

**Компания «ФЛИМ» придерживается политики постоянного совершенствования и оставляет за собой право изменять в интересах потребителя характеристики или составные части изделия.**



Фото №1



Фото №2



Фото №3



Фото №4

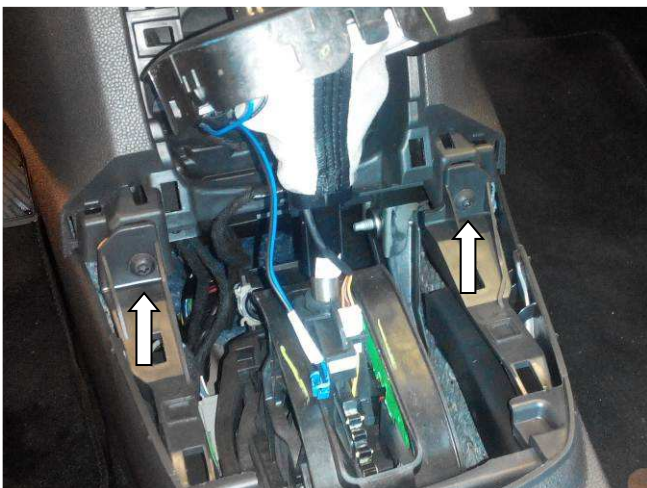


Фото №5

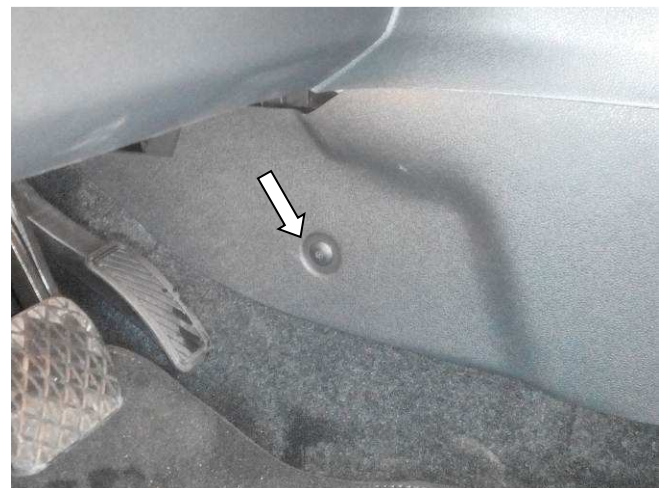


Фото №6



Фото №7

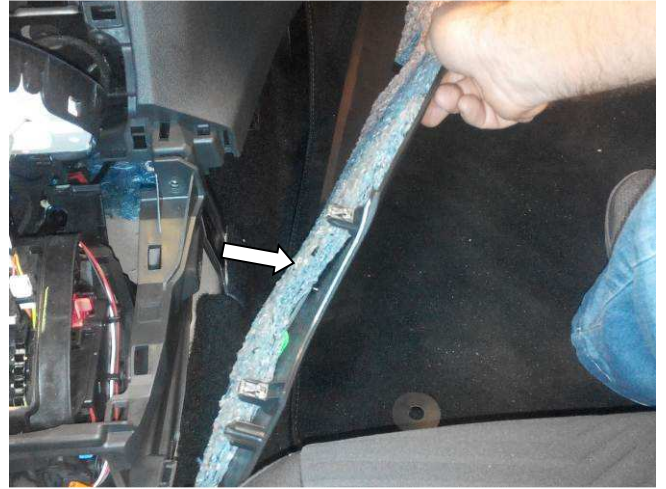


Фото №8



Фото №9



Фото №10

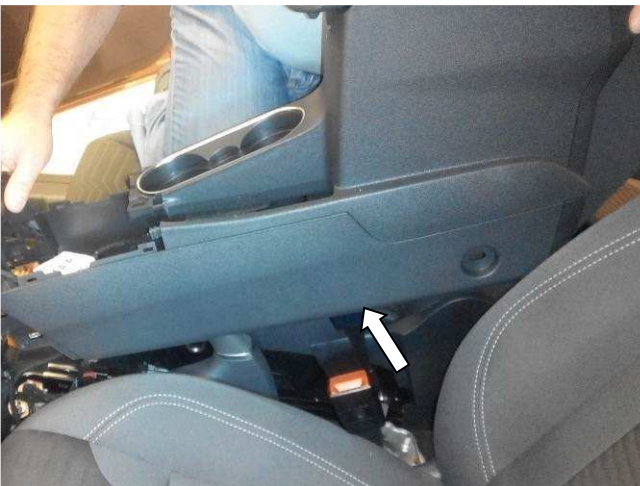


Фото №11

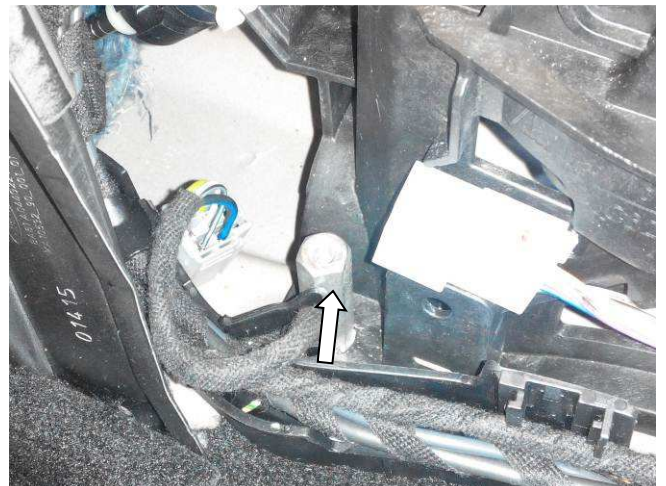


Фото №12



Фото №13



Фото №14



Фото №15

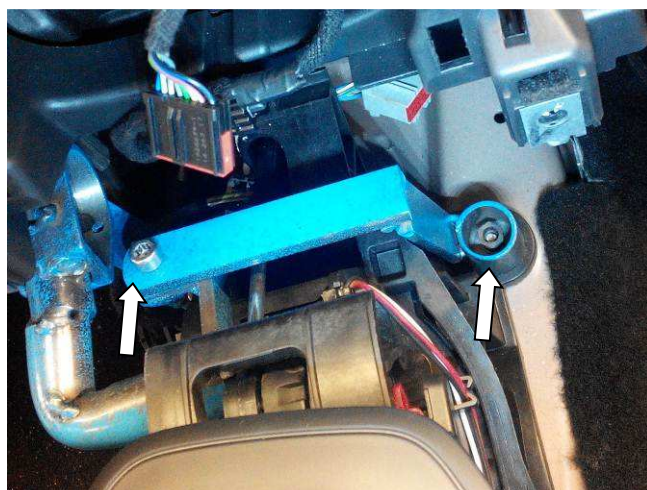


Фото №16



Фото №17



Фото №18



Фото №20

