



<b>Артикул</b>	<b>G.CN.NK.26012.R</b>
Марка и модель автомобиля	MAZDA CX-5
Модельный год	2014-
Тип КПП, привод, положение блокировки	M6; R ↑
<b>Оснастка и инструмент</b>	
1. Головка шестигранная S10, S12.	5. Шестигранник S5.
2. Дрель ручная.	6. Сверло ф6мм.
3. Отвертка крестовая.	7. Сверло-коронка ф30мм.
4. Оправка для разметки №001.	

## Порядок установки (номер пункта инструкции соответствует номеру фотографии):

1-7. В указанном порядке открутите винты крепления и снимите центральную консоль.

8. На трос продольного перемещения рычага КПП установите прихват тяги и закрепите его двумя срывными винтами М6х8. Винты закрутите усилием 0,2...0,4 кгс•м (без срыва головок винтов).

9. Открутите переднюю левую гайку крепления механизма выбора передач. На место открученной гайки, установите шестигранную проставку длиной 35мм. На проставку нанесите слой силиконового герметика.

10. Поверх шестигранной проставки установите проставку длиной 34мм.

11. На проставки установите консоль в сборе и закрепите ее двумя срывными винтами М8х20 с защитными шайбами. Винты закрутите усилием 0,2...0,4 кгс•м (без срыва головок винтов).

12. На трубу консоли в сборе установите кронштейн защиты ригеля и закрепите его двумя срывными винтами М6х8. Винты закрутите усилием 0,2...0,4 кгс•м (без срыва головок винтов). Установите рычаг КПП в положение «заднего хода» (R). При закрывании замка ригель должен свободно выходить и блокировать рычаг КПП в данном положении. При открытом замке все передачи должны свободно включаться. При необходимости отрегулируйте положение консоли в сборе. После проверки затяните срывные элементы усилием, необходимым для срыва головок.

13. На замковую часть консоли в сборе установите оправку для разметки №001. Установите на посадочные места центральную консоль. Надавите на консоль в районе замковой части консоли в сборе, чтобы на внутренней поверхности появился отпечаток от оправки для разметки.

В обозначенном месте просверлите отверстие ф6мм. Проверьте правильность положения отверстия установкой центральной консоли на посадочные места.

Согласно направляющему отверстию просверлите отверстие сверлом-коронкой ф30мм. Заусенцы, возникшие при сверлении отверстия, необходимо зачистить.

14. Установите на место все элементы интерьера автомобиля. На выступающую часть консоли в сборе установите кольцо.

На стекло наклейте знак «Гарант». Заполните гарантийный талон.

\*15. Под капотом автомобиля, на место крепления оплетки троса переключения передач, установите кронштейн защитный задний и закрепите его двумя срывными винтами М6х10. Без срыва головок винтов.

\*16. На кулисе КПП в месте крепления троса переключения передач, установите кронштейн защитный передний и закрепите его срывными винтами М6х10. Без срыва головок винтов. После проверки затяните срывные элементы усилием, необходимым для срыва головок.

**Остальные требования по установке смотреть в документе «Руководство по установке и эксплуатации БКПП» № 27.93.300.00.00.009.**

**Для предотвращения самооткручивания резьбовых соединений рекомендуется перед установкой резьбовых элементов наносить на резьбовую часть небольшое количество анаэробного герметика УГ-6 или его аналога (например «Loctite 243»).**

**Примечание: Все необходимые детали и приспособления, примененные и указанные в этой инструкции, также как и отдельные части механической защиты, можно заказать только у изготовителя.**

**Компания «ФЛИМ» придерживается политики постоянного совершенствования и оставляет за собой право изменять в интересах потребителя характеристики или составные части изделия.**

**\*Комплект защиты поставляется отдельно по требованию заказчика.**



Фото №1



Фото №2



Фото №3



Фото №4

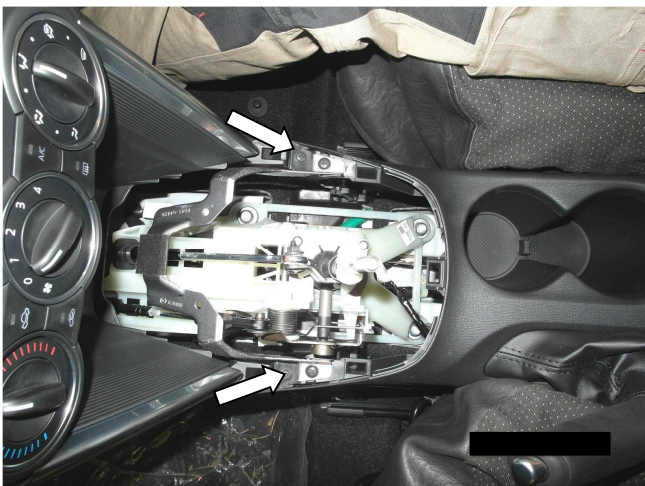


Фото №5



Фото №6



Фото №7

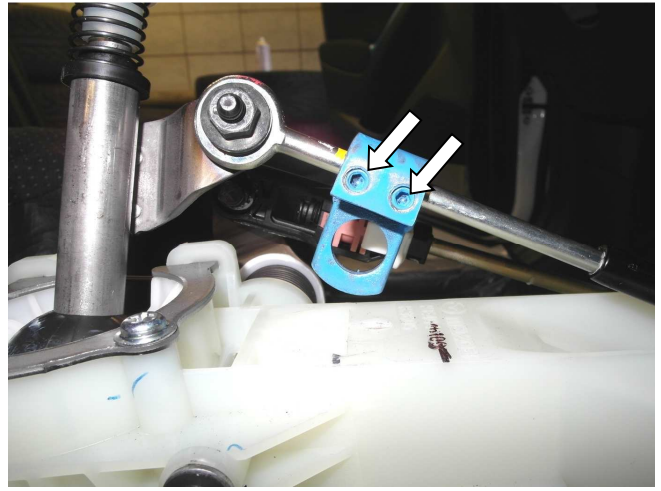


Фото №8

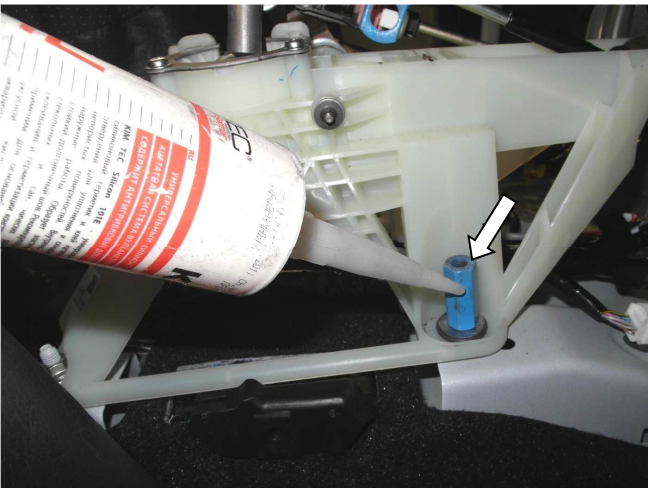


Фото №9



Фото №10

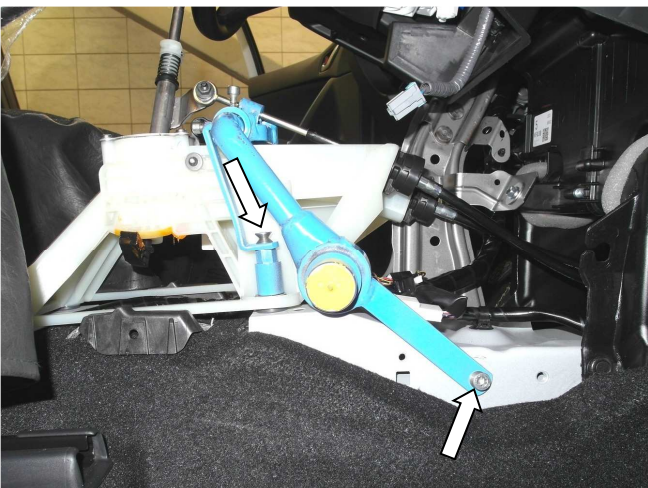


Фото №11

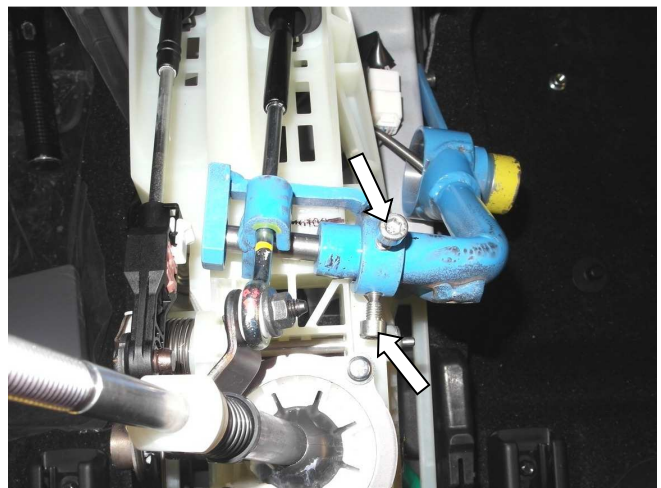


Фото №12



Фото №13

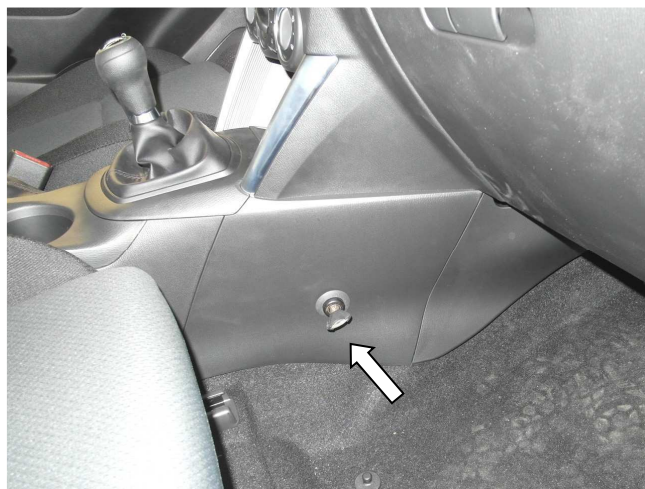


Фото №14

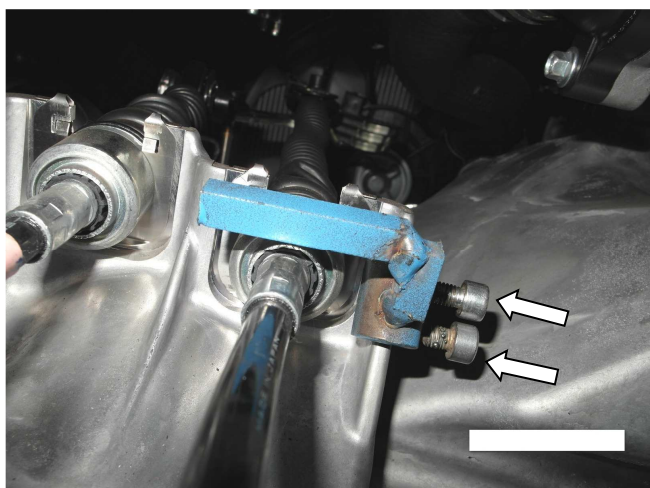


Фото №15

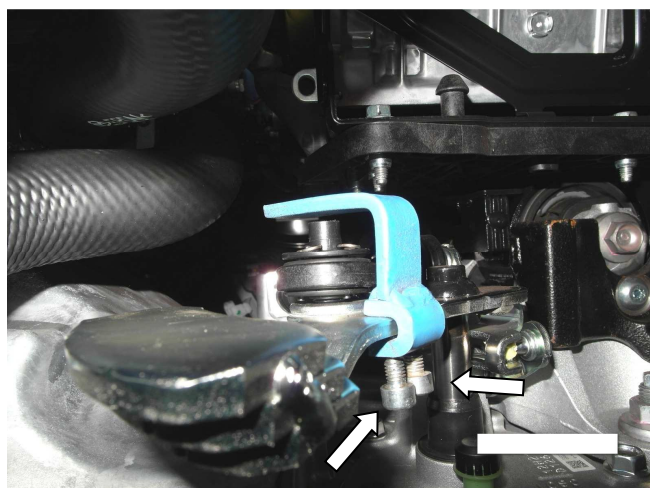


Фото №16

