



Артикул	G.CN.NK.36008.L
Марка и модель автомобиля	SSANG YONG ACTYON
Модельный год	2012-
Тип КПП, привод, положение блокировки	M6, R ↑
Оснастка и инструмент	
1. Головка шестигранная S10, S12.	6. Сверло ф6мм.
2. Дрель ручная.	7. Сверло-коронка ф22мм.
3. Отвертка крестовая.	8. Сверло-коронка ф30мм.
4. Оправка для разметки №001.	

Порядок установки (номер пункта инструкции соответствует номеру фотографии):

1. -7. В указанном порядке открутите винты крепления и снимите центральную консоль.

8-11. Открутите гайки крепления механизма выбора передач. На место левой передней гайки установите проставку длиной 10мм. На проставку установите консоль в сборе и произведите разметку отверстия в механизме выбора передач, для размещения трубы консоли в сборе. По разметке просверлите левую перегородку механизма выбора передач сверлом коронкой Ф22мм. Заусенцы возникшие при сверлении необходимо зачистить.

12-13. С правой стороны механизма выбора передач, вырежьте часть перегородки и просверлите технологическое отверстие, таким образом как показано на фото №12.

14. На продольную тягу переключения передач установите прихват тяги и закрепите его, через технологическое отверстие, двумя срывными винтами М6х8. Подогните усики прихвата тяги таким образом, что бы прихват тяги, при перемещении рычага переключения передач в нейтральном положении вправо, влево, не изменял своего положения относительно оси троса. Винты закрутите усилием 0,2...0,4 кгс•м (без срыва головок винтов).

15-16. С левой стороны механизма выбора передач, установите консоль в сборе закрепив ее верхнюю опору срывным винтом М8х50 с защитной шайбой а нижнюю опору срывной гайкой М8 с защитной шайбой. Гайку и винт закрутите усилием 0,2...0,4 кгс•м (без срыва головок).

17-18. С правой стороны механизма выбора передач установите проставку длиной 45мм. На проставку и трубу консоли в сборе установите кронштейн защиты ригеля и закрепите его срывным винтом М8х85 с защитной шайбой и двумя винтами М6х8. Винты закрутите усилием 0,2...0,4 кгс•м (без срыва головок). Установите рычаг переключения передач в положение заднего хода (R). В данном положении при закрывании ригель должен свободно выходить и блокировать рычаг. При открытом замке все передачи должны свободно включаться. При необходимости отрегулируйте положение консоли в сборе и прихвата тяги. Повторно проверьте работу консоли в сборе и механизма выбора передач. Затяните срывные элементы усилием, необходимым для срыва головок.

19. На замковую часть консоли в сборе установите оправку для разметки №001. Установите центральную консоль на посадочные места. Надавите на боковую поверхность центральной консоли в районе замковой части консоли в сборе, чтобы на внутренней поверхности появился отпечаток от оправки для разметки. В обозначенном месте просверлите отверстие ф6мм. Проверьте правильность положения отверстия установкой центральной консоли на посадочные места. Согласно направляющему отверстию просверлите в центральной консоли отверстие сверлом-коронкой ф30мм. Заусенцы, возникшие при сверлении отверстия, необходимо зачистить.

20. Установите на место все элементы интерьера автомобиля. На выступающую часть консоли в сборе установите кольцо.

*21-22. Под капотом автомобиля на тягу переключения передач, установите кронштейн защитный передний и закрепите его двумя срывными винтами М6х10мм. На кронштейн крепления оплетки троса установите кронштейн защитный задний и закрепите его двумя срывными винтами М6х10. Повторно проверьте работу консоли в сборе и механизма выбора передач. Затяните срывные элементы усилием, необходимым для срыва головок. На стекло наклейте знак «Гарант». Заполните гарантийный талон.

Для предотвращения самооткручивания резьбовых соединений рекомендуется перед установкой резьбовых элементов наносить на резьбовую часть небольшое количество анаэробного герметика УГ-6 или его аналога (например «Loctite 243»).

Примечание: Все необходимые детали и приспособления, примененные и указанные в этой инструкции, также как и отдельные части механической защиты, можно заказать только у изготовителя.

Компания «ФЛИМ» придерживается политики постоянного совершенствования и оставляет за собой право изменять в интересах потребителя характеристики или составные части изделия.

***Комплект защиты поставляется отдельно по требованию заказчика.**



Фото №1



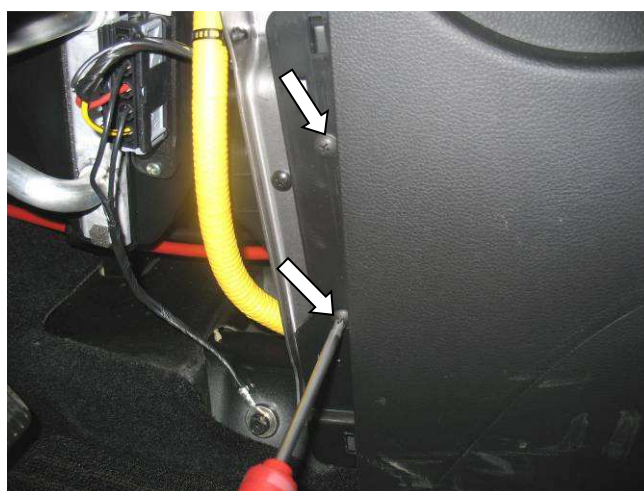
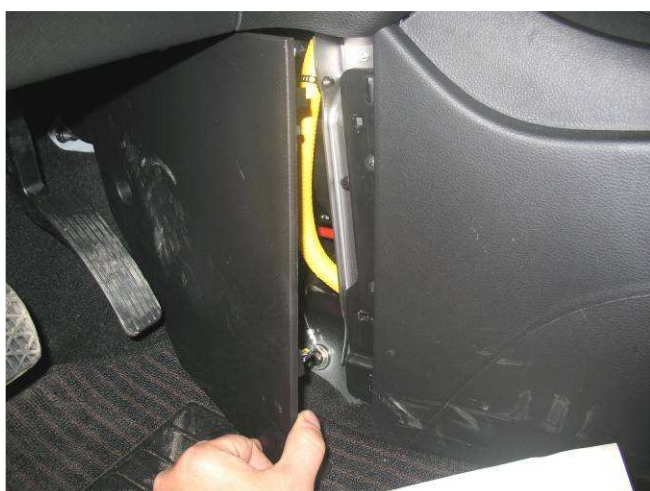
Фото №2



Фото №3



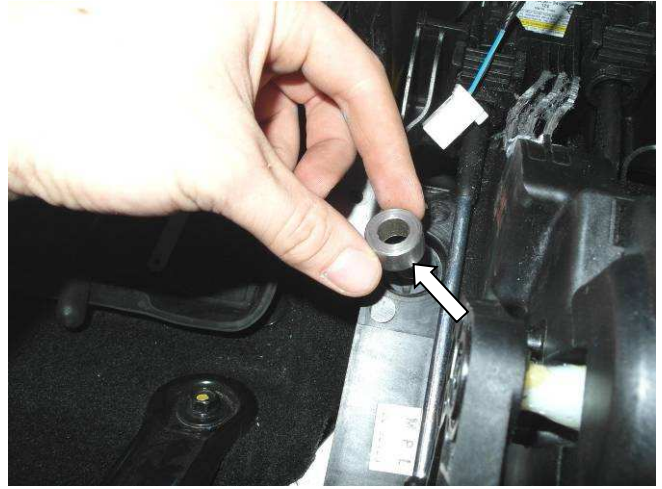
Фото №4



Φοτο Νο5



Φοτο Νο6



Φοτο Νο7



Φοτο Νο8



Φοτο Νο9



Φοτο Νο10

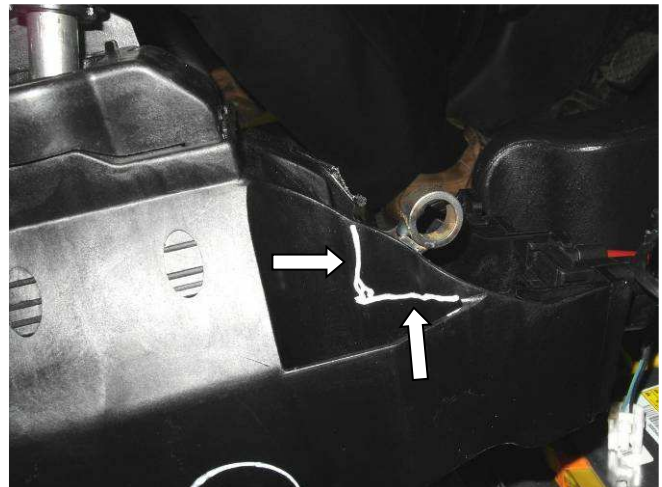


Фото №11

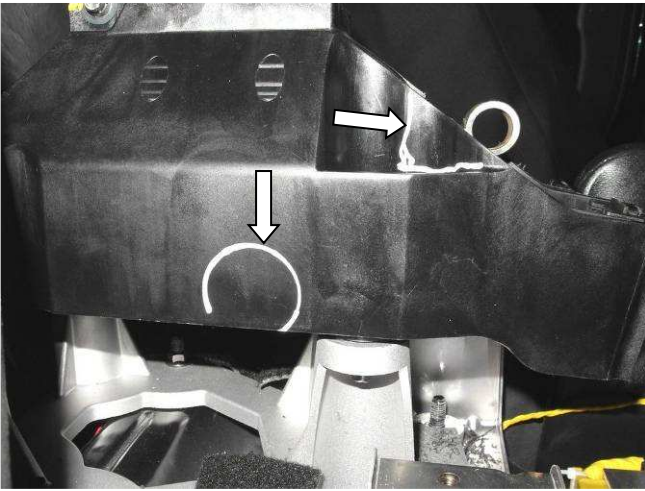


Фото №12

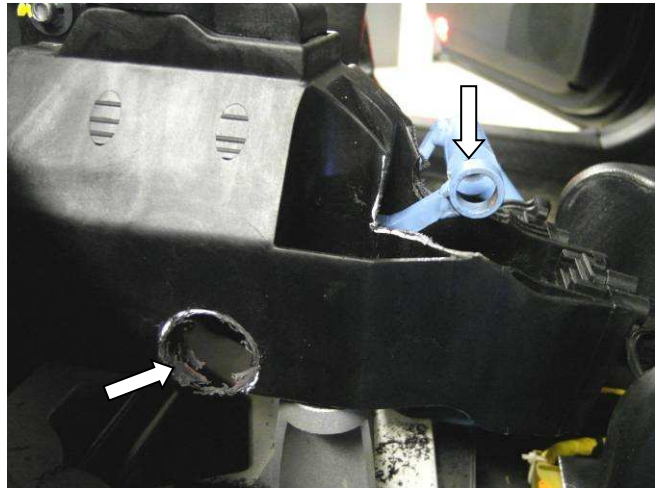


Фото №13



Фото №14

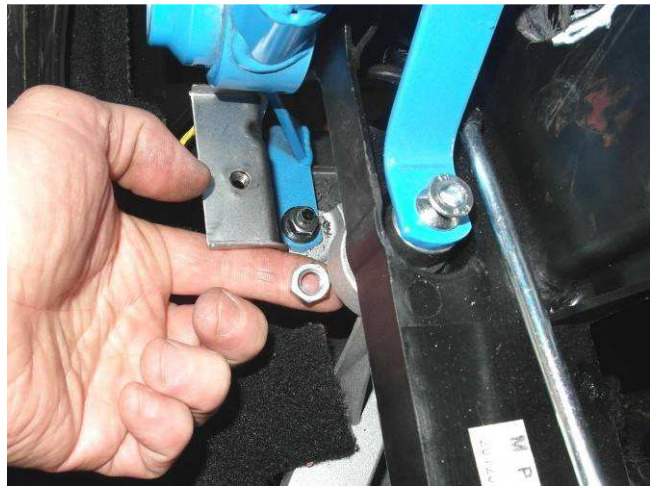


Фото №15

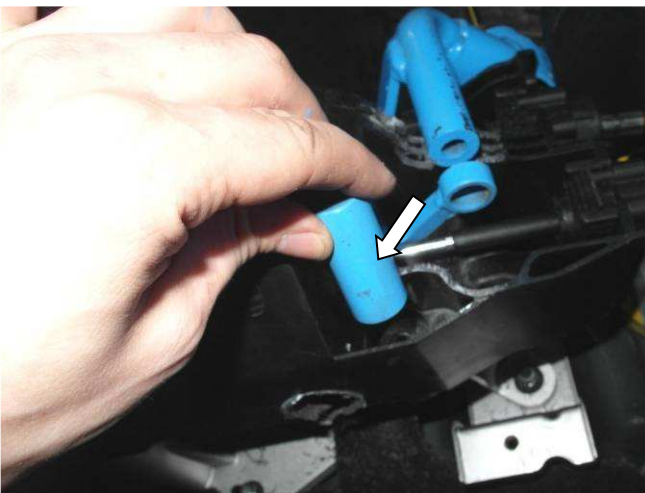


Фото №16

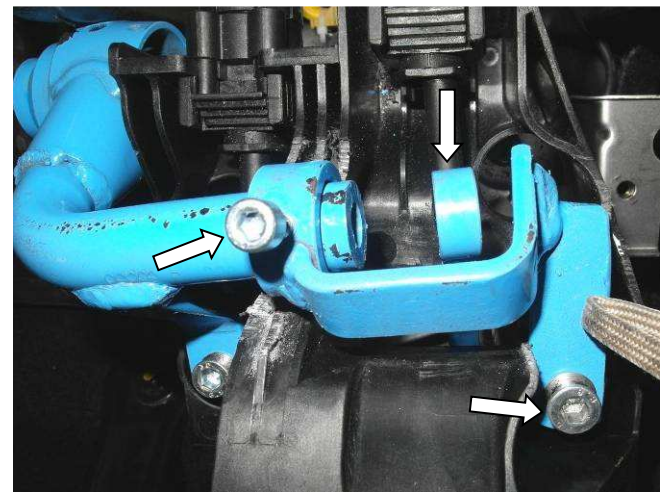


Фото №17



Фото №18



Фото №19



Фото №20

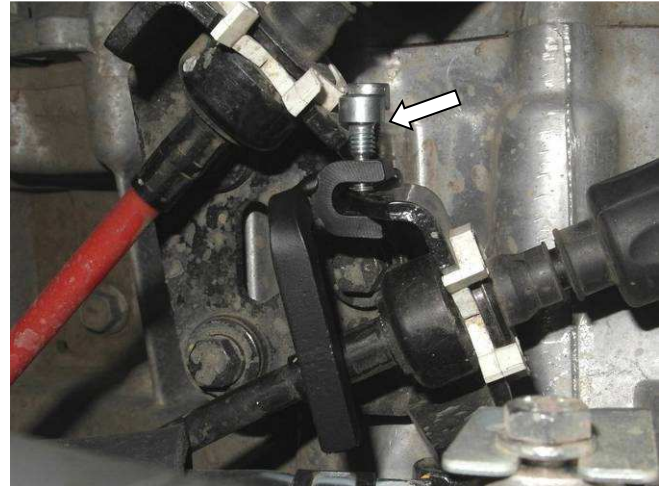


Фото №21

Фото №22

