



Номер замка	G.CN.NL.11001.F
Марка и модель автомобиля	DATSUN MI-DO
Модельный год	2015
Тип КПП, привод, положение блокировки	M5, R ↘
Оснастка и инструмент	
1. Головка шестигранная S10, S12, S13.	3. Оправка для разметки №009/№009-01.
2. Отвертка крестовая.	4. Молоток (пластиковый или деревянный)

Порядок установки (номер пункта инструкции соответствует номеру фотографии):

1-6. Открутите крепежные элементы центральной консоли. Приподняв заднюю часть центральной консоли, сдвиньте ее назад и выньте из салона автомобиля.

7-8. Открутите передние и заднюю левую гайку крепления механизма выбора передач. На место открученной передней правой гайки установите шестигранную проставку высотой 60мм. На место передней левой открученной гайки, установите шестигранную проставку высотой 30мм. Проставки закрутите усилием 0,2...0,4 кгс·м

9-10. Поверх шестигранных проставок установите цилиндрические проставки высотой 29 и 59мм соответственно. Пространство между проставками заполните силиконовым герметиком.

11. На тягу продольного перемещения рычага КПП установите прихват тяги и закрепите его двумя срывными винтами М6х8. Винты закрутите усилием 0,2...0,4 кгс·м (без срыва головок).

12. На проставки установите кронштейн механизма запираения и закрепите его двумя срывными винтами М8х20 с защитными шайбами, заднюю опору кронштейна механизма запираения закрепите срывной гайкой М8. Срывные элементы закрутите усилием 0,2...0,4 кгс·м (без срыва головок).

13. В кронштейн механизма запираения установите механизм запираения и закрепите его двумя срывными винтами М6х8. Срывные элементы закрутите усилием 0,2...0,4 кгс·м (без срыва головок). Переведите рычаг переключения передач в положение заднего хода (R). Отрегулируйте положение прихвата тяги таким образом, чтобы при закрывании ригель замка свободно заходил в отверстие и блокировал рычаг в данном положении. При открытом замке все передачи должны свободно включаться. Повторно проверьте правильность работы

замка и механизма выбора передач. После проверки затяните все срывные элементы усилием, необходимым для срыва головок. Установите на место все элементы интерьера автомобиля, кроме пыльника рычага КПП.

14. На замковую часть механизма запираения установите оправку для разметки №009 (или №009-01). Установите на посадочные места пыльник рычага КПП. Включите заднюю передачу и немного натяните пыльник рычага КПП в сторону рычага. Пробейте пластиковым или деревянным молотком защитный пыльник через приспособление для разметки. Выньте приспособление, оденьте защитный пыльник на замковую часть механизма запираения, установите поверх пыльника кольцо.

15. На стекло наклейте знак «Гарант». Заполните гарантийный талон.

16. Под капотом автомобиля, на место крепления троса переключения передач, установите кронштейн защитный и закрепите его срывным винтом М6х8. После проверки работоспособности механизма выбора передач, затяните винт усилием, необходимым для срыва головки винта.

Для предотвращения самооткручивания резьбовых соединений рекомендуется перед установкой резьбовых элементов наносить на резьбовую часть небольшое количество анаэробного герметика УГ-6 или его аналога (например «Loctite 243»).

Примечание: Все необходимые детали и приспособления, примененные и указанные в этой инструкции, также как и отдельные части механической защиты, можно заказать только у изготовителя.

Компания «ФЛИМ» придерживается политики постоянного совершенствования и оставляет за собой право изменять в интересах потребителя характеристики или составные части изделия.



Φοτο Νο1



Φοτο Νο2



Φοτο Νο3



Φοτο Νο4



Φοτο Νο5



Φοτο Νο6



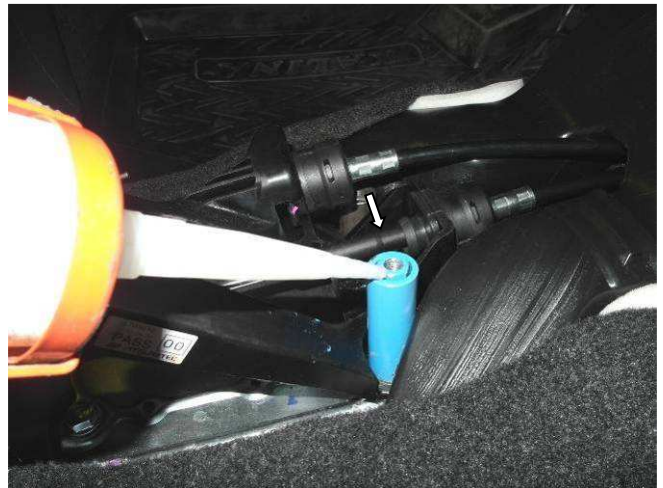
Φοτο Νο7



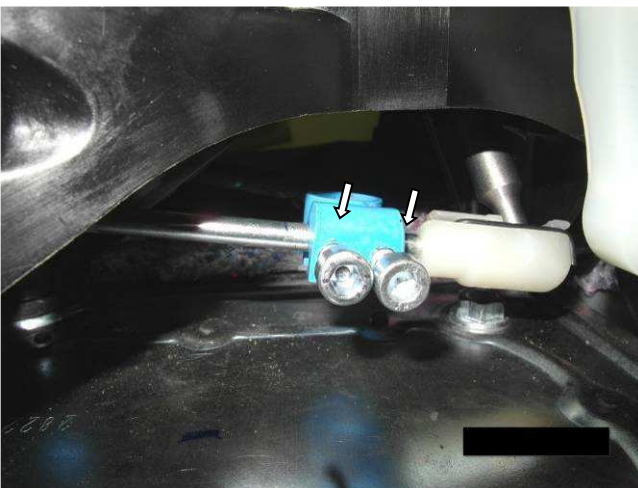
Φοτο Νο8



Φοτο Νο9



Φοτο Νο10



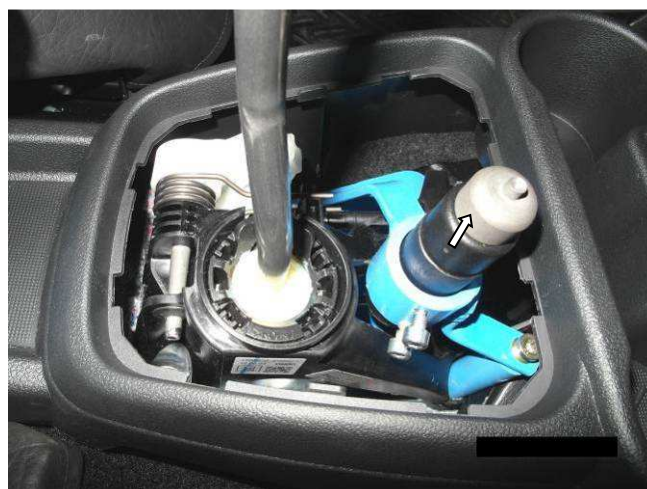
Φοτο Νο11



Φοτο Νο12



Φοτο №13



Φοτο №14



Φοτο №15



Φοτο №16

