



Артикул замка	G. CN. NL. 25002.R
Марка и модель автомобиля	LEXUS IS250
Модельный год	2013-
Тип КПП, положение блокировки	A+, P
Оснастка и инструмент	
1. Головка шестигранная S10, S12.	5. Оправка для разметки №012.
2. Дрель ручная.	6. Сверло ф4мм.
3. Ножовка.	7. Сверло-коронка ф45мм.
4. Отвертка крестовая.	

Порядок установки (номер пункта инструкции соответствует номеру фотографии):

- 1-13. В указанном порядке произведите разборку центральной консоли автомобиля.
 14-15. Срежьте шумоизоляцию.
 16. Удалите виброизоляцию.
 Винты закрутите усилием 0,2...0,4 кгс·м (без срыва головок).
 17-19. Установите шаблон для сверления и по шаблону просверлите отверстие ф4мм. Демонтируйте шаблон для сверления и рассверлите отверстие ф4мм. Согласно направляющему отверстию, просверлите отверстие сверлом коронкой ф45мм.
 20. Нанесите антикоррозийное покрытие.
 21. Установите кронштейн механизма запираения и произведите разметку отверстий под вытяжные гайки. Просверлите отверстия и установите вытяжные гайки при помощи инструмента TR-100.
 22. На поверхность кронштейна прилегающую к кузову автомобиля нанесите слой силиконового герметика, установите кронштейн механизма запираения и закрепите его четырьмя срывными винтами М6х16 с защитными шайбами. Винты закрутите усилием 0,2...0,4 кгс·м (без срыва головок винтов). Установите механизм запираения в кронштейн и закрепите его срывным винтом М6х8. Винт закрутите усилием 0,2...0,4 кгс·м (без срыва головки винта).
 23. Установите оправку для разметки №012. Произведите разметку отверстия в ковровине пластмассовым или деревянным молотком.
 24. Под днищем автомобиля на тягу переключения передач установите прихват тяги и закрепите его двумя срывными винтами М8х30.
 Установите рычаг КПП в положение «паркинг» (P).

В данном положении при закрывании ригель должен свободно заходить в отверстие прихвата тяги и блокировать рычаг. При необходимости отрегулируйте положение прихвата тяги. Повторно проверьте работу замка и механизма выбора передач. **При установке и регулировке замка с кронштейном и прихватом тяги, колеса автомобиля должны быть нагружены массой автомобиля.**

Затяните все срывные элементы усилием, необходимым для срыва головок.

25. Установите на место все элементы интерьера автомобиля. На выступающую часть механизма запираения установите декоративное кольцо.

На стекло наклейте знак «Гарант». Заполните гарантийный талон.

Для предотвращения самооткручивания резьбовых соединений рекомендуется перед установкой резьбовых элементов наносить на резьбовую часть небольшое количество анаэробного герметика УГ-6 или его аналога (например «Loctite 243»).

Примечание: Все необходимые детали и приспособления, примененные и указанные в этой инструкции, также как и отдельные части механической защиты, можно заказать только у изготовителя.

Компания «ФЛИМ» придерживается политики постоянного совершенствования и оставляет за собой право изменять в интересах потребителя характеристики или составные части изделия.



Фото №1



Фото №2



Фото №3



Фото №4



Фото №5



Фото №6



Фото №7



Фото №8



Фото №9



Фото №10



Фото №11



Фото №12



Фото №13



Фото №14



Фото №15



Фото №16



Фото №17



Фото №18



Фото №19



Фото №20



Фото №21



Фото №22



Фото №23

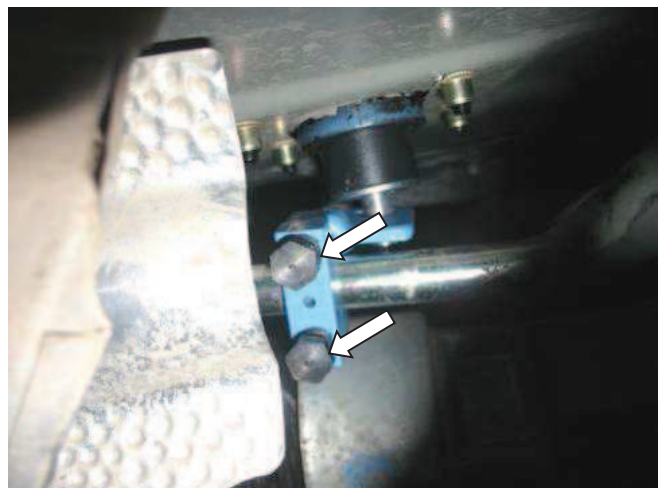


Фото №24



Фото №25

