



<b>Артикул замка</b>	<b>G.CN.NK.09005.R</b>
Марка и модель автомобиля	DAEWOO GENTRA
Модельный год	2013-
Тип КПП, положение блокировки	M5, R ↑
<b>Оснастка и инструмент</b>	
1. Головка шестигранная S10, S12.	5. Шестигранник S5.
2. Дрель ручная.	6. Сверло ф6мм.
3. Отвертка крестовая.	7. Сверло-коронка ф30мм.
4. Оправка для разметки №001.	

## Порядок установки (номер пункта инструкции соответствует номеру фотографии):

1-6. В указанном порядке открутите винты крепления и снимите центральную консоль.

7. Открутите болты крепления механизма выбора передач. Подставьте под переднюю часть механизма выбора передач подставку опорную и закрепите ее совместно с механизмом выбора передач двумя срывными винтами М6х25мм с защитными шайбами. Винты закрутите усилием 0,2...0,4 кгс•м (без срыва головки).

8. Под задние опоры механизма выбора передач установите регулировочные шайбы и закрепите штатными крепежными болтами.

9. На тягу привода переключения передач установите кронштейн блокировки и закрепите его четырьмя срывными винтами М6х16мм. Винты закрутите ее усилием 0,2...0,4 кгс•м (без срыва головок).

10. На подставку опорную установите консоль в сборе и закрепите ее нижнюю опору срывным винтом М6х16мм, а верхнюю опору срывным винтом М6х16 с защитной шайбой. Винты закрутите ее усилием 0,2...0,4 кгс•м (без срыва головок). Установите рычаг КПП в положение «заднего хода» (R). Отрегулируйте положение консоли в сборе и кронштейна блокировки таким образом, чтобы при закрывании замка ригель блокировал рычаг переключения передач в данном положении. При открытом замке все передачи должны свободно включаться. После проверки, затяните срывные элементы усилием, необходимым для срыва головок.

На замковую часть консоли в сборе установите оправку для разметки №001. Установите на место центральную консоль. Надавите на боковую часть центральной консоли в районе замковой части консоли в сборе, чтобы на внутренней поверхности появился отпечаток от оправки для разметки. Снимите центральную консоль для исключения попадания стружки в механизм секретов замка. В обозначенном месте просверлите отверстие ф6мм. Проверьте правильность положения отверстия установкой центральной консоли на посадочные места.

Согласно направляющему отверстию просверлите отверстие сверлом-коронкой ф30мм. Заусенцы, возникшие при сверлении отверстия, необходимо зачистить. Установите на место все элементы интерьера автомобиля. На выступающую часть консоли в сборе установите декоративное кольцо. На стекло наклейте знак «Гарант». Заполните гарантийный талон.

**Для предотвращения самооткручивания резьбовых соединений рекомендуется перед установкой резьбовых элементов наносить на резьбовую часть небольшое количество анаэробного герметика УГ-6 или его аналога (например «Loctite 243»).**

**Примечание:** Все необходимые детали и приспособления, примененные и указанные в этой инструкции также, как и отдельные части механической защиты, можно заказать только у изготовителя.

Компания «ФЛИМ» придерживается политики постоянного совершенствования и оставляет за собой право изменять в интересах потребителя характеристики или составные части изделия.





Фото №1



Фото №2

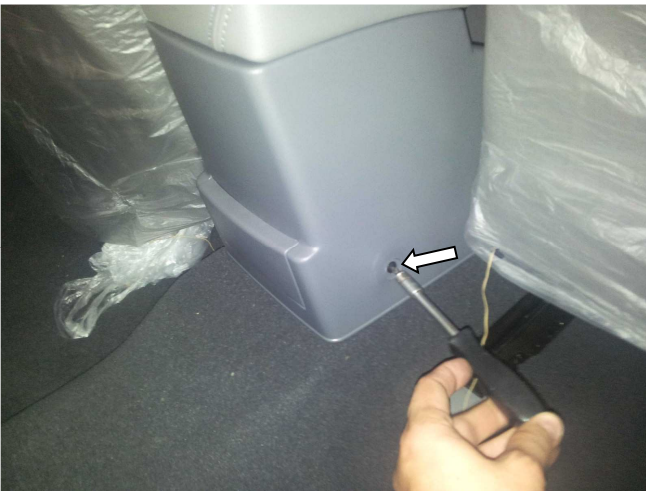


Фото №3



Фото №4

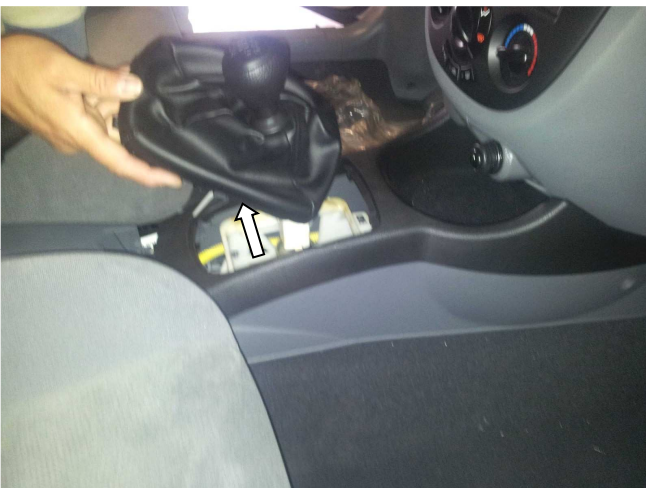


Фото №5

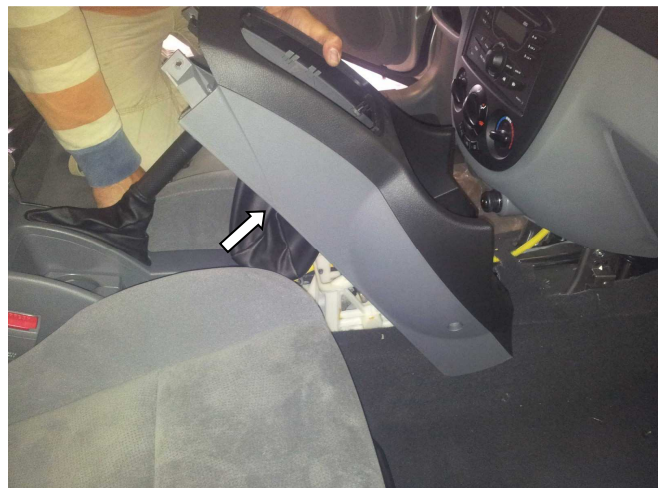


Фото №6



Фото №7

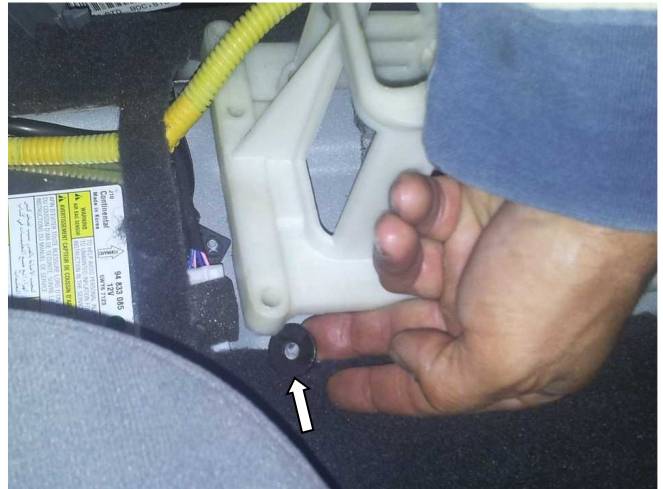


Фото №8



Фото №9



Фото №10

