



Артикул	G.CN.NK.17034.R
Марка и модель автомобиля	HYUNDAI I40
Модельный год	2012-
Тип КПП, привод, положение блокировки	M6; R ↑
Оснастка и инструмент	
1. Головка шестигранная S10, S12.	5. Шестигранник S5.
2. Дрель ручная.	6. Сверло ф6мм.
3. Отвертка крестовая.	7. Сверло-коронка ф30мм.
4. Оправка для разметки №001.	

Порядок установки (номер пункта инструкции соответствует номеру фотографии):

1-10. В указанном порядке открутите винты крепления и снимите центральную консоль и воздуховод.

11. На трос переключения передач установите прихват тяги и закрепите его двумя срывными винтами М6х8. Подогните усики прихвата тяги таким образом, что бы прихват тяги, при перемещении рычага переключения передач в нейтральном положении вправо, влево, не изменял своего положения относительно оси троса. Винты закрутите усилием 0,2...0,4 кгс*м (без срыва головок).

12. Открутите передние болты крепления механизма выбора передач. Установите консоль в сборе на место открученного правого болта и шпильку М6 находящуюся спереди механизма выбора передач, закрепив опору консоли в сборе срывным винтом М8х45 со стопорной шайбой, а другую опору закрепите срывной гайкой М6 с защитной шайбой. Срывные элементы закрутите усилием 0,2...0,4 кгс-м (без срыва головок).

13. На место левого открученного болта и трубу консоли в сборе установите кронштейн защиты ригеля и закрепите его срывным винтом М8х45 со стопорной шайбой, а с трубой консоли в сборе двумя винтами М6х8. Винты закрутите усилием 0,2...0,4 кгс-м (без срыва головок). Установите рычаг КПП в положение «задней передачи» (R). В данном положении при закрывании ригель должен свободно выходить и блокировать рычаг. При открытом замке все передачи должны свободно включаться. При необходимости отрегулируйте положение консоли в сборе и прихвата тяги. После проверки затяните все срывные элементы усилием, необходимым для срыва головок.

14-15. Установите на место воздуховод. Произведите разметку на воздуховоде в области контакта с консолью в сборе. Деформируйте воздуховод путем нагрева, таким образом, что бы он не препятствовал установке на место всех элементов интерьера.

16. На замковую часть консоли в сборе установите оправку для разметки №001. Установите центральную консоль на посадочные места. Надавите на поверхность боковой панели в районе замковой части консоли в сборе, чтобы на внутренней поверхности появился отпечаток от оправки для разметки. Демонтируйте центральную консоль для избежание попадания стружки в механизм секретов замка.

В обозначенном месте просверлите отверстие ф6мм. Проверьте правильность положения отверстия установкой центральной консоли на посадочные места. Снимите центральную консоль. Согласно направляющему отверстию просверлите отверстие сверлом-коронкой ф30мм. Заусенцы, возникшие при сверлении отверстия, необходимо зачистить.

17. Установите на место все элементы интерьера автомобиля. На выступающую часть консоли в сборе установите декоративное кольцо. На стекло наклейте знак «Гарант». Заполните гарантийный талон.

Для предотвращения самооткручивания резьбовых соединений рекомендуется перед установкой резьбовых элементов нанести на резьбовую часть небольшое количество анаэробного герметика УГ-6 или его аналога (например «Loctite 243»).

Примечание: Все необходимые детали и приспособления, примененные и указанные в этой инструкции, также как и отдельные части механической защиты, можно заказать только у изготовителя.

Компания «ФЛИМ» придерживается политики постоянного совершенствования и оставляет за собой право изменять в интересах потребителя характеристики или составные части изделия.





Фото №1



Фото №2



Фото №3



Фото №4



Фото №5

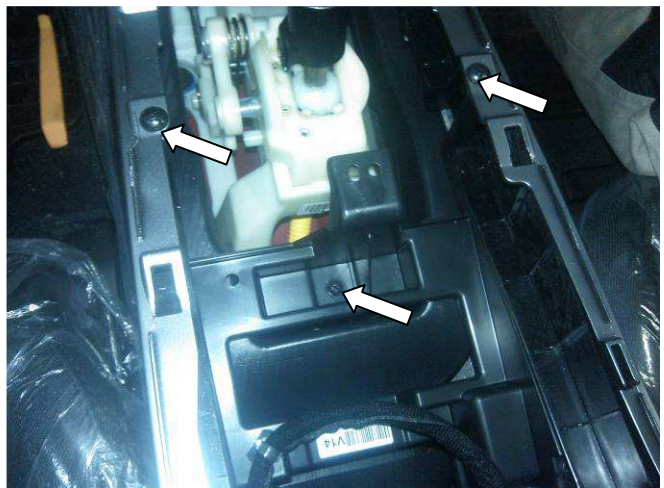


Фото №6



Фото №7



Фото №8



Фото №9



Фото №10



Фото №11

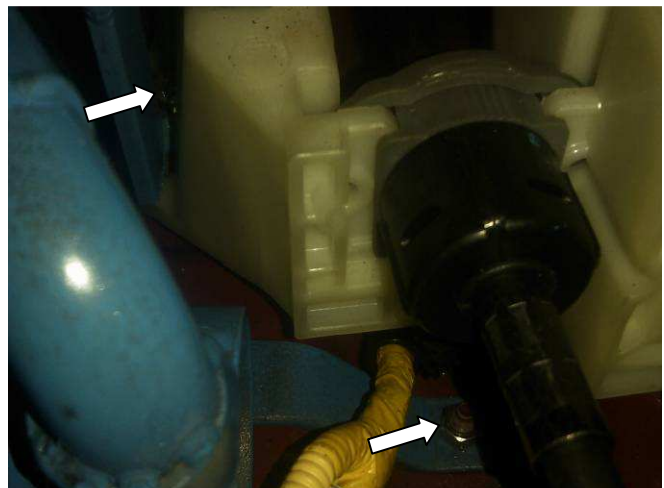


Фото №12

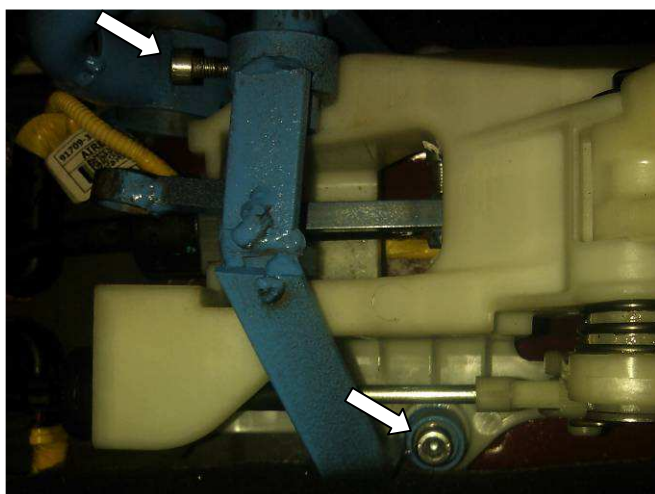


Фото №13

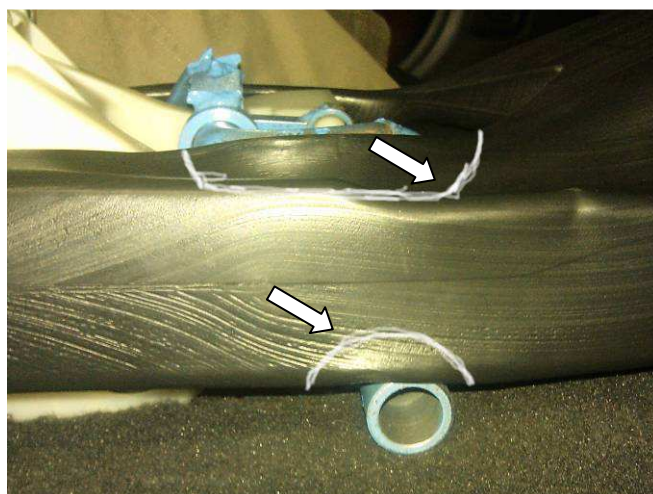


Фото №14



Фото №15

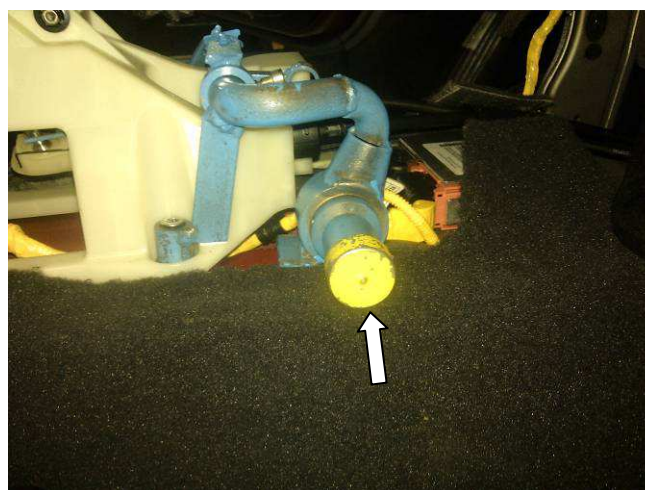


Фото №16



Фото №17