



<b>Артикул замка</b>	<b>G.CN.NK.38017.L</b>
Марка и модель автомобиля	TOYOTA LAND CRUISER PRADO
Модельный год	2012-
Тип КПП, положение блокировки	A+, P
<b>Оснастка и инструмент</b>	
1. Ключ TORX T20. 2. Дрель ручная. 3. Головка шестигранная S13, S14. 4. Оправка для разметки №001.	5. Сверло ф6мм. 6. Сверло-коронка ф22мм. 7. Сверло-коронка ф30мм.

### Порядок установки (номер пункта инструкции соответствует номеру фотографии):

- 7. В указанном порядке открутите винты крепления и снимите центральную консоль.
- Приложите консоль с сборе с левой стороны механизма выбора передач. Сделайте разметку на левой стенке механизма выбора передач в месте расположения ригеля. Открутите винты крепления механизма выбора передач и по разметке просверлите отверстие сверлом-коронкой ф22мм. Заусенцы, возникшие при сверлении отверстия, необходимо зачистить.
- С левой стороны механизма выбора передач установите консоль в сборе, закрепив переднюю часть срывным винтом М8х50 (без срыва головки).
- На тягу перемещения рычага КПП установите прихват тяги и закрепите его двумя срывными винтами М6х8. Винты закрутите усилием 0,2...0,4 кгс-м (без срыва головок винтов).
- На заднюю проставку консоли в сборе установите кронштейн защитный и закрепите его срывным винтом М8х90 со стопорной шайбой, а правую сторону закрепите срывным винтом М8х65. Винты закрутите усилием 0,2...0,4 кгс-м (без срыва головок).
- Установите рычаг КПП в положение «паркинг» (Р). В данном положении при закрывании ригель должен свободно заходить в отверстие прихвата тяги и блокировать рычаг. При необходимости отрегулируйте положение консоли в сборе и прихвата тяги. Повторно проверьте работу замка и механизма выбора передач. Затяните все срывные элементы усилием, необходимым для срыва головок.
- Срежьте указанный элемент с внутренней стороны центральной консоли в месте расположения замковой части консоли в сборе.
- На замковую часть консоли в сборе установите оправку для разметки №001.
- Установите центральную консоль на посадочные места. Надавите на боковую поверхность центральной консоли в районе замковой части консоли в сборе, чтобы на внутренней поверхности появился отпечаток от оправки для разметки.

В обозначенном месте просверлите отверстие ф6мм. Проверьте правильность изготовленного отверстия установкой центральной консоли на посадочные места. Согласно направляющему отверстию просверлите в центральной консоли отверстие сверлом-коронкой ф30мм. Заусенцы, возникшие при сверлении отверстия, необходимо зачистить.

15. Установите на место все элементы интерьера автомобиля. На выступающую часть консоли в сборе установите декоративное кольцо.

16. Под днищем автомобиля установите кронштейн защитный передний, а также кронштейн защитный задний. Кронштейн защитный передний закрепите срывной гайкой М8, а задний двумя срывными винтами М6х8. Винты и гайку закрутите усилием 0,2...0,4 кгс-м (без срыва головок).

Проверьте работу механизма выбора передач. Кронштейны защитные не должны препятствовать перемещению рычага. При необходимости отрегулируйте положение кронштейнов защитных. Затяните срывные элементы крепления защитных кронштейнов усилием, необходимым для срыва головок.

На стекло наклейте знак «Гарант». Заполните гарантийный талон.

**Для предотвращения самооткручивания резьбовых соединений рекомендуется перед установкой резьбовых элементов наносить на резьбовую часть небольшое количество анаэробного герметика УГ-6 или его аналога (например «Loctite 243»).**

**Примечание:** Все необходимые детали и приспособления, примененные и указанные в этой инструкции, также как и отдельные части механической защиты, можно заказать только у изготовителя.

Компания «ФЛИМ» придерживается политики постоянного совершенствования и оставляет за собой право изменять в интересах потребителя характеристики или составные части изделия.



Фото №1



Фото №2



Фото №3



Фото №4



Фото №5



Фото №6



Фото №7



Фото №8

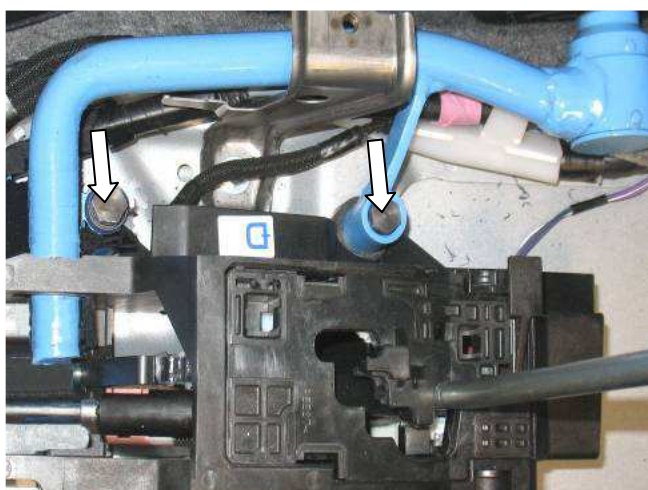


Фото №9

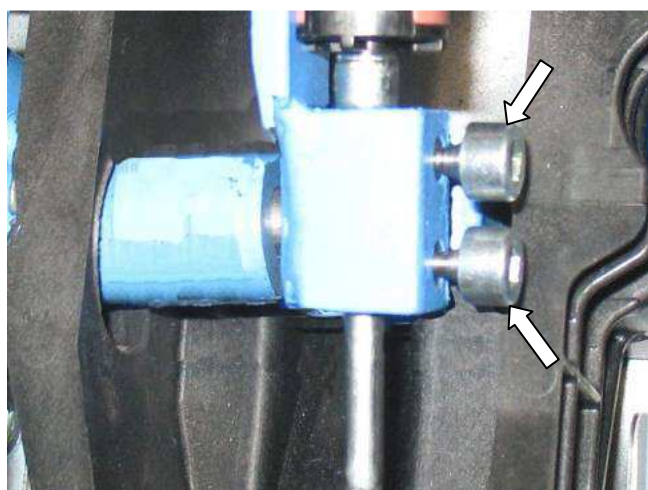


Фото №10

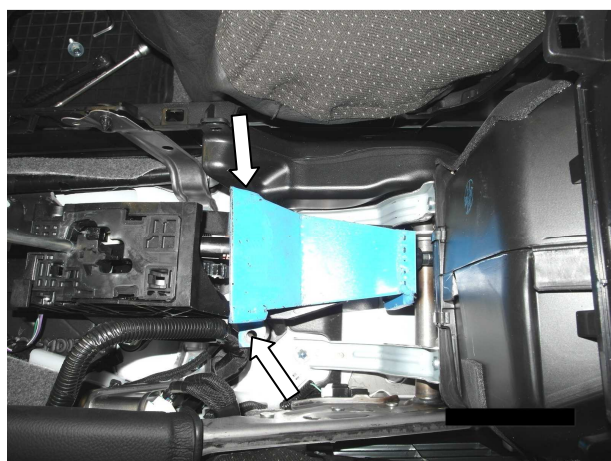


Фото №11



Фото №12



Фото №13



Фото №14



Фото №15

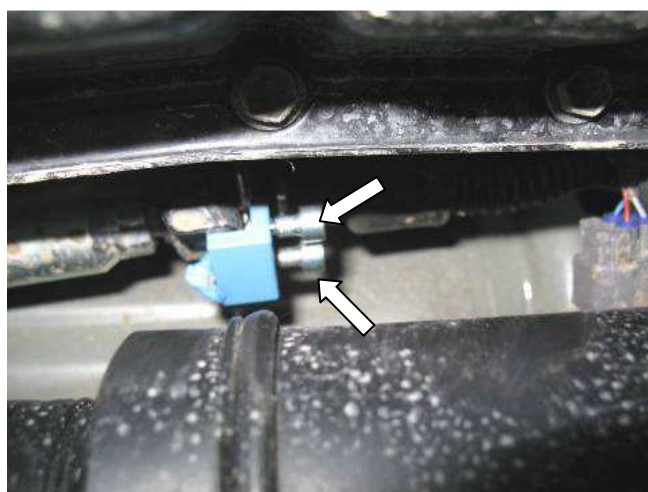


Фото №16