



Артикул замка	G.CN.NK.25008.L
Марка и модель автомобиля	LEXUS CT 200h
Модельный год	2011-
Тип КПП, положение блокировки	A+, P
Оснастка и инструмент	
1. Шестигранник S5.	6. Оправка для разметки №009/№009-01.
2. Дрель ручная.	7. Сверло ф4мм.
3. Головка шестигранная S10, S12, S14.	8. Сверло ф10мм.
4. Нож слесарный.	9. Сверло-коронка ф30мм.
5. Шаблон для сверления 25008	

Порядок установки (номер пункта инструкции соответствует номеру фотографии):

1-9. В указанном порядке открутите винты крепления и снимите центральную консоль и механизм выбора передач.

10-11. Вырежьте часть пластмассовой перегородки на механизме выбора передач, для размещения шаблона для сверления.

12. Приложите шаблон для сверления 25008 к нижней части механизма выбора передач, и произведите разметку отверстия. Просверлите по разметке в механизме выбора передач отверстие сверлом Ф10мм. Заусенцы, возникшие при сверлении отверстия, необходимо зачистить.

13-14. Вырежьте часть пластмассовой стенки основания панели приборов, как показано на фото №14.

15. Установите на нижнюю шпильку крепления механизма выбора передач кронштейн опорный верхний и закрепите его срывной гайкой М8 с использованием проставки толщиной 5 мм. Гайку закрутите усилием 0,2...0,4 кгс*м (без срыва головки гайки).

16-18. Открутите болт крепления металлического кронштейна. Установите консоль в сборе, подложив под правую сторону две шайбы 6 и закрепив ее срывным винтом М6х16, а левую сторону срывным винтом М6х25 с защитными шайбами. Открутите левый болт крепления металлического кронштейна центральной консоли и установите на его место кронштейн опорный нижний, закрепив его срывным винтом М8х25. Закрепите консоль в сборе к кронштейну опорному нижнему срывным винтом М6х16 с защитной шайбой. Винты закрутите усилием 0,2...0,4 кгс*м (без срыва головок винтов).

Установите рычаг переключения передач в положение «паркинг» (P). Отрегулируйте положение консоли в сборе таким образом, чтобы при закрывании ригель консоли в сборе заблокировал рычаг КПП. При открытом замке все передачи должны свободно включаться. Повторно проверьте правильность работы блокиратора и механизма выбора передач. После проверки затяните все срывные элементы усилием, необходимым для срыва головок.

19. Установите центральную консоль на посадочные места. На замковую часть консоли в сборе установите оправку для разметки №001

Установите левую панель центральной консоли на посадочные места. Надавите на поверхность боковой панели в районе замковой части консоли в сборе, чтобы на внутренней поверхности появился отпечаток от оправки для разметки. В обозначенном месте просверлите отверстие ф4мм. Проверьте правильность положения отверстия установкой левой панели на посадочные места. Рассверлите отверстие до ф10мм. Повторно проверьте правильность изготовленного отверстия установкой панели на посадочные места. Согласно направляющему отверстию просверлите отверстие сверлом-коронкой ф30мм. Заусенцы, возникшие при сверлении отверстия, необходимо зачистить.

20. Установите на место все элементы интерьера автомобиля. На выступающую часть консоли в сборе установите декоративное кольцо. На стекло наклейте знак «Гарант». Заполните гарантийный талон.

Для предотвращения самооткручивания резьбовых соединений рекомендуется перед установкой резьбовых элементов наносить на резьбовую часть небольшое количество анаэробного герметика УГ-6 или его аналога (например «Loctite 243»).

Примечание: Все необходимые детали и приспособления, примененные и указанные в этой инструкции, также как и отдельные части механической защиты, можно заказать только у изготовителя.

Компания «ФЛИМ» придерживается политики постоянного совершенствования и оставляет за собой право изменять в интересах потребителя характеристики или составные части изделия.



Φοτο Νο1



Φοτο Νο2



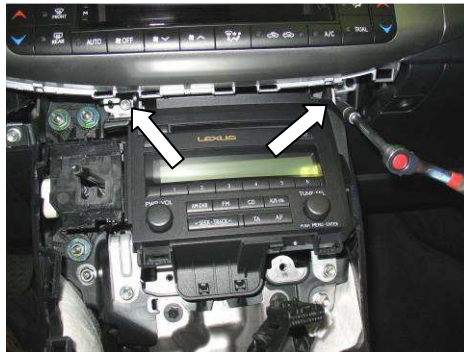
Φοτο Νο3



Φοτο Νο4



Φοτο Νο5



Φοτο Νο6



Φοτο Νο7



Φοτο Νο8





Фото №9

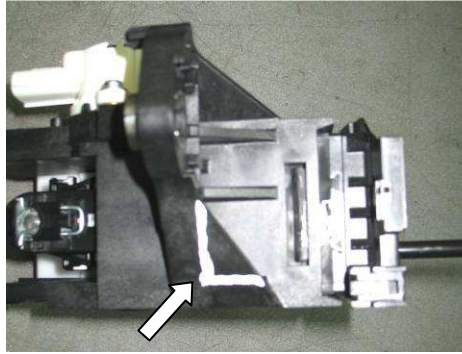


Фото №10

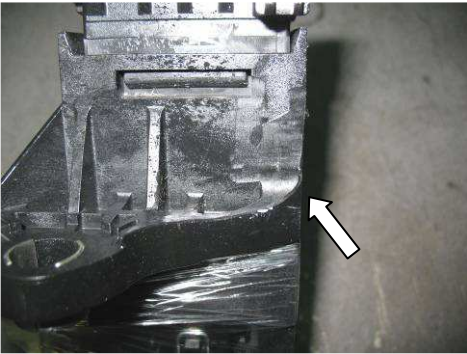


Фото №11

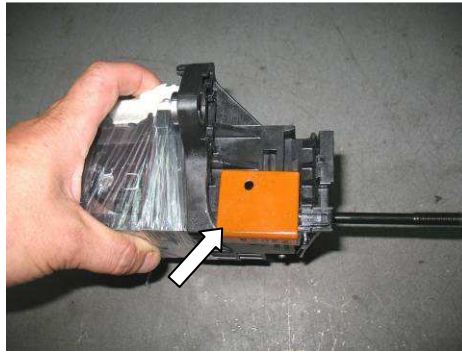


Фото №12



Фото №13

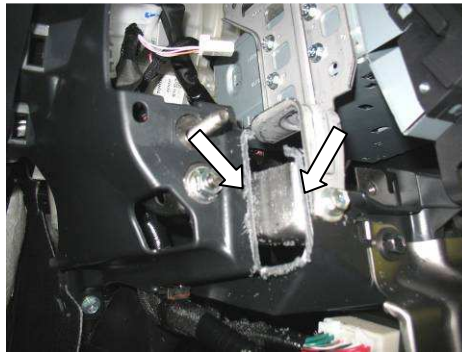


Фото №14

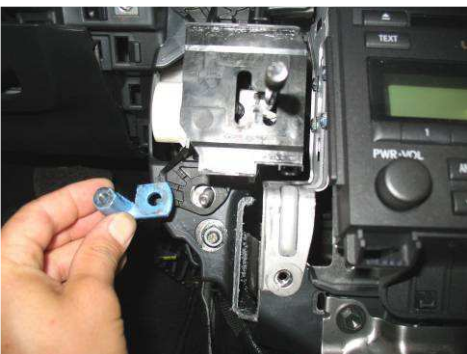


Фото №15



Фото №16





Фото №17

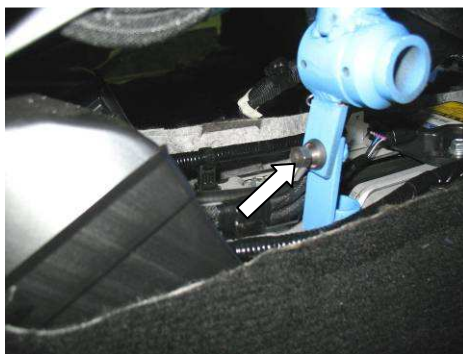


Фото №18



Фото №19



Фото №20

