



<b>Номер замка</b>	<b>FRKN 38001</b>
Марка и модель автомобиля	TOYOTA LAND CRUISER 200
Модельный год	2007-
Тип КПП, привод, положение блокировки	А+, Р
<b>Оснастка и инструмент</b>	
1. Головка шестигранная S10, S12.	5. Приспособление для разметки №001.
2. Дрель ручная.	6. Сверло ф4,1мм.
3. Ножовка.	7. Сверло ф6,8мм.
4. Отвертка крестовая.	8. Сверло-коронка ф30мм.

## Порядок установки:

- 5. В указанном порядке открутите винты крепления и снимите верхнюю крышку центральной консоли.
- Открутите винты крепления механизма выбора передач. Снимите механизм выбора передач и срежьте ножовкой указанный элемент. Установите на место механизм выбора передач.
- Левую заднюю часть механизма выбора передач закрепите открученным штатным винтом. На место левого переднего винта установите проставку длиной 25мм и проставку длиной 40мм. На механизм выбора передач установите блокиратор КПП и закрепите его заднюю часть срывным болтом М8х70, переднюю левую часть срывным болтом М8х85, переднюю правую часть срывным болтом М8х35. Все болты установите с защитными шайбами. Болты закрутите усилием 0,2...0,4 кгс·м (без срыва головок болтов). Установите рычаг КПП в положение «паркинг» (Р). В данном положении при закрывании ригель должен свободно выходить и блокировать рычаг. При необходимости отрегулируйте положение блокиратора.
- На замковую часть блокиратора установите приспособление для разметки №001.
- Установите верхнюю крышку центральной консоли на посадочные места. Надавите на поверхность крышки в районе замковой части блокиратора, чтобы на внутренней поверхности появился отпечаток от приспособления для разметки. В обозначенном месте просверлите отверстие ф4,1мм. Проверьте правильность положения отверстия установкой крышки на посадочные места. Рассверлите отверстие до ф6,8мм. Повторно проверьте правильность изготовленного отверстия установкой крышки центральной консоли на посадочные места. Согласно направляющему отверстию просверлите отверстие сверлом-коронкой ф30мм. Заусенцы, возникшие при сверлении отверстия, необходимо зачистить.
- Установите крышку на посадочные места. При необходимости отрегулируйте положение блокиратора КПП, чтобы крышка устанавливалась свободно, не задевая элементы блокиратора КПП. Проверьте работу блокиратора КПП и механизма выбора передач. Снимите крышку и затяните срывные болты крепления блокиратора КПП усилием, необходимым для срыва головок болтов.

10. Установите на место все элементы интерьера автомобиля. На выступающую часть блокиратора установите манжету.

11. Установите автомобиль на эстакаду. Замените гайку крепления кулисы к коробке передач на срывную гайку М8 с защитной шайбой. Гайку затяните усилием, необходимым для срыва головки.

12. Открутите крепежные винты и снимите экран выхлопной системы.

13. Установите защитный кронштейн в месте соединения кулисы с механизмом выбора передач и закрепите его двумя срывными болтами М6х20. Болты затяните усилием, необходимым для срыва головок болтов.

14. Установите защитный кронштейн в месте соединения кулисы с КПП и закрепите его двумя срывными болтами М8х25. Болты затяните усилием, необходимым для срыва головок болтов.

На стекло наклейте знак «Гарант». Заполните гарантийный талон.

**Примечание:** Все необходимые детали и приспособления, примененные и указанные в этой инструкции, также как и отдельные части механической защиты, можно заказать только у изготовителя.

**Компания «ФЛИМ» придерживается политики постоянного совершенствования и оставляет за собой право изменять в интересах потребителя характеристики или составные части изделия.**



Φοτο Νο1



Φοτο Νο2



Φοτο Νο3



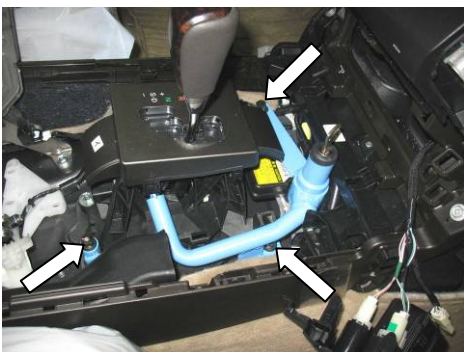
Φοτο Νο4



Φοτο Νο5



Φοτο Νο6



Φοτο Νο7



Φοτο Νο8





Фото №9



Фото №10

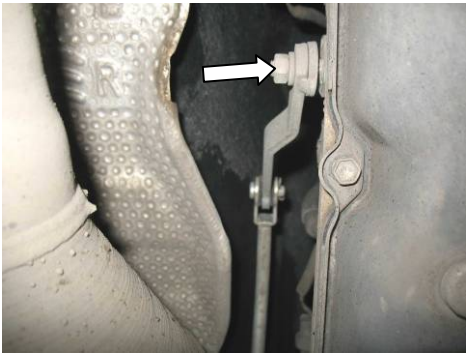


Фото №11



Фото №12

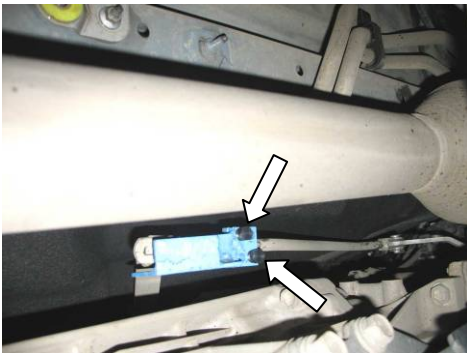


Фото №13

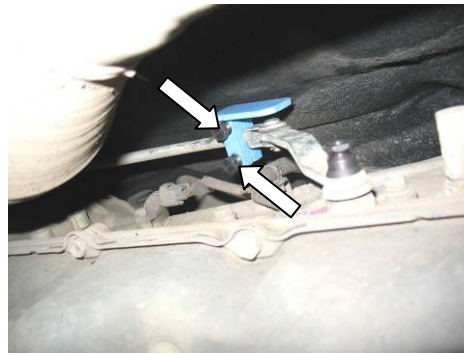


Фото №14

