

# Инструкция по установке замка GARANT CONSUL (CRKN 22801) на автомобиль KIA SPORTAGE II (tiptronic)



<b>Номер замка</b>	<b>CRKN 22801</b>
Марка и модель автомобиля	KIA SPORTAGE II
Модельный год	2004-
Тип КПП, привод, положение блокировки	(tiptronic), P
<b>Оснастка и инструмент</b>	
1. Бор-фреза. 2. Дрель ручная. 3. Ключ рожковый S12. 4. Ключ рожковый S14. 5. Отвертка крестовая.	6. Приспособление для разметки №002. 7. Сверло Ø4,1 мм. 8. Сверло Ø6,8 мм. 9. Фреза-коронка Ø39,5 мм. 10. Фреза-коронка Ø22 мм.



Фото №1



Фото №2



Фото №3



Фото №4

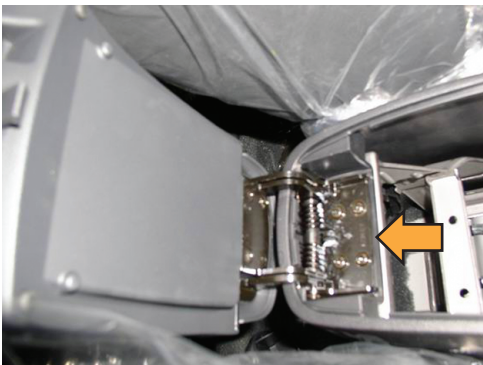


Фото №5

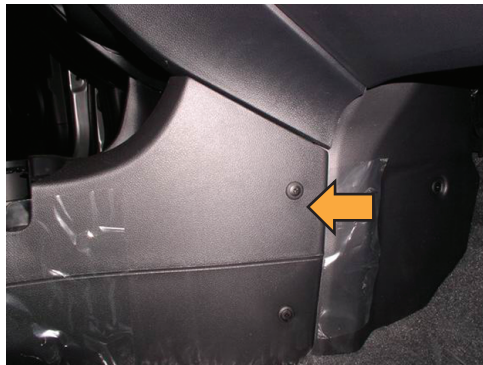


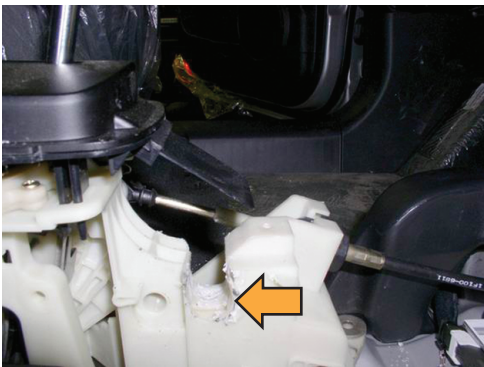
Фото №6



Φοτο №7



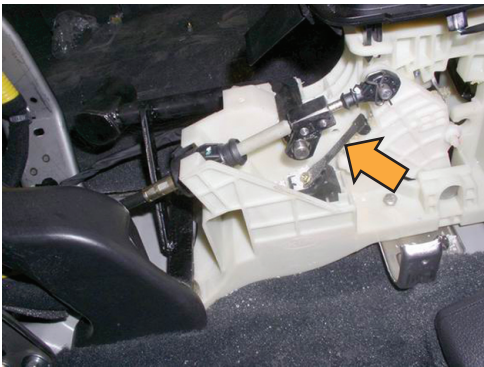
Φοτο №8



Φοτο №9



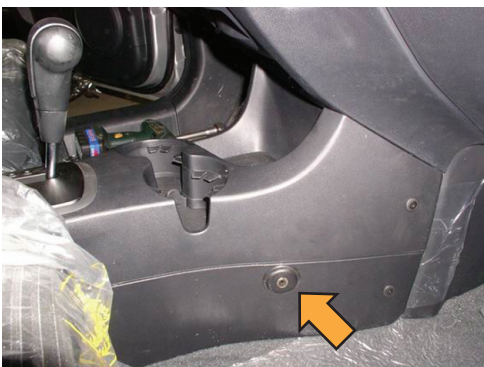
Φοτο №10



Φοτο №11



Φοτο №12



Φοτο №13

