



| | |
|---------------------------------------|--------------------------|
| Артикул | G.CN.NK.26302.R |
| Марка и модель автомобиля | MAZDA 3 |
| Модельный год | 2006-2009 |
| Тип КПП, привод, положение блокировки | M6, R ↑ |
| Оснастка и инструмент | |
| 1. Головка шестигранная S10, S12. | 5. Шестигранник S5. |
| 2. Дрель ручная. | 6. Сверло ф4,1мм. |
| 3. Отвертка крестовая. | 7. Сверло ф6,8мм. |
| 4. Приспособление для разметки №001. | 8. Сверло-коронка ф30мм. |

Порядок установки (номер пункта инструкции соответствует номеру фотографии):

1. -6. В указанном порядке открутите винты крепления и снимите центральную консоль.

7. -8. -Открутите три винта крепления механизма выбора передач.

Установите прихват тяги на тягу продольного перемещения рычага КПП (устанавливать с правой стороны механизма выбора передач) и закрепите его двумя срывными болтами М6х8.

Установите кольцо кронштейна на трубе консоли и закрепите его двумя срывными болтами М6х8.

На место открученных винтов положите регулировочные шайбы и проставки толщиной 5мм.

Установите блокиратор КПП и закрепите его срывными болтами М6х70 с защитными шайбами.

Все болты закрутите усилием 0,2...0,4 кгс·м (без срыва головок болтов).

9. Установите рычаг переключения передач в положение заднего хода (R). Отрегулируйте положение блокиратора КПП и прихвата тяги таким образом, чтобы при закрывании замка ригель заходил в отверстие прихвата тяги и блокировал рычаг переключения передач в данном положении. При открытом блокираторе КПП все передачи должны свободно включаться.

Повторно проверьте работу блокиратора КПП и механизма выбора передач. Затяните все срывные элементы усилием, необходимым для срыва головок.

10. На замковую часть блокиратора установите приспособление для разметки №001.

Установите правую боковую панель на посадочные места. Надавите на панель в районе замковой части блокиратора, чтобы на внутренней поверхности появился отпечаток от приспособления для разметки. В обозначенном месте просверлите отверстие ф4,1мм. Проверьте правильность положения отверстия установкой боковой панели на посадочные места. Рассверлите отверстие до ф6,8мм. Повторно проверьте правильность изготовленного отверстия установкой панели на посадочные места.

Согласно направляющему отверстию просверлите отверстие сверлом-коронкой ф30мм. Заусенцы, возникшие при сверлении отверстия, необходимо зачистить.

Установите на место все элементы интерьера автомобиля. На выступающую часть блокиратора установите манжету. На стекло наклейте знак «Гарант». Заполните гарантийный талон.

Для предотвращения самооткручивания резьбовых соединений рекомендуется перед установкой резьбовых элементов наносить на резьбовую часть небольшое количество анаэробного герметика УГ-6 или его аналога (например «Loctite 243»).

Примечание: Все необходимые детали и приспособления, примененные и указанные в этой инструкции, также как и отдельные части механической защиты, можно заказать только у изготовителя.

Компания «ФЛИМ» придерживается политики постоянного совершенствования и оставляет за собой право изменять в интересах потребителя характеристики или составные части изделия.





Фото №1



Фото №2

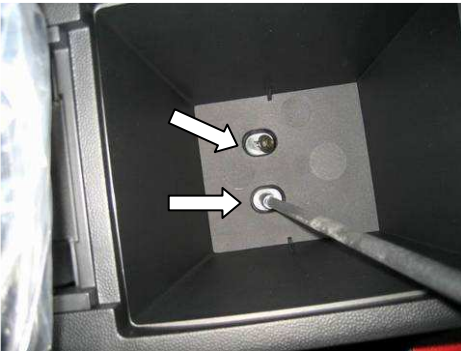


Фото №3



Фото №4



Фото №5



Фото №6

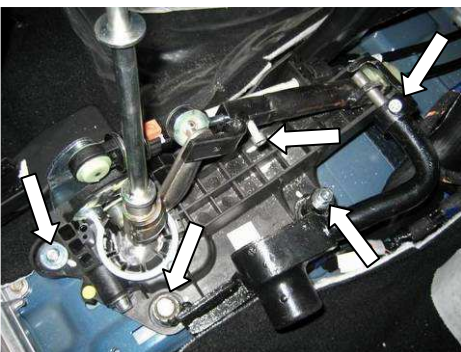


Фото №7

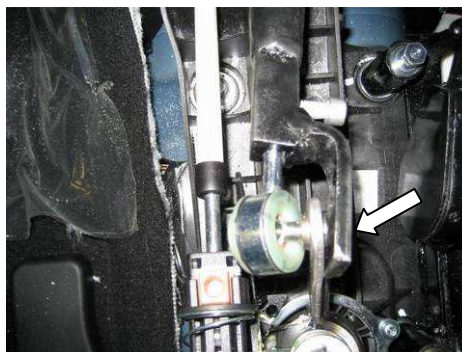


Фото №8





Фото №9



Фото №10