



<b>Артикул замка</b>	<b>G.CN.NK.33004.F</b>
Марка и модель автомобиля	RENAULT LAGUNA
Модельный год	2007-
Тип КПП, привод, положение блокировки	M6, R ↑
<b>Оснастка и инструмент</b>	
1. Головка шестигранная S10, S12.	6. Силиконовый герметик.
2. Дрель ручная.	7. естигранник S5.
3. Отвертка крестовая.	8. Сверло ф4мм.
4. Оправка для разметки №001.	9. Сверло ф6мм.
5. Пистолет для нанесения герметика.	10. Сверло-коронка ф30мм.

## Порядок установки:

- 5. В указанном порядке открутите винты крепления и снимите центральную консоль.
- Открутите две передних и заднюю правую гайки крепления механизма выбора передач. На место передних открученных гаек установите шайбы толщиной 1,5мм.
- На установленные шайбы установите проставки M8 высотой 30мм и закрутите их усилием 1,5...2кгс·м. На проставки установите втулки высотой 29мм. Пространство между проставками и втулками заполните силиконовым герметиком.
- На проставки и на место задней правой открученной гайки установите блокиратор КПП. Переднюю часть блокиратора закрепите двумя срывными болтами M8x16 с защитными шайбами. Заднюю часть блокиратора закрепите срывной гайкой M8 с защитной шайбой. Болты и гайку закрутите усилием 0,2...0,4 кгс·м (без срыва головок).
- На тягу продольного перемещения рычага КПП установите прихват тяги и закрепите его двумя срывными болтами M6x8. Болты закрутите усилием 0,2...0,4 кгс·м (без срыва головок).  
Установите рычаг переключения передач в положение заднего хода (R). Отрегулируйте положение прихвата тяги и механизма запираения таким образом, чтобы при закрывании замка ригель заходил в отверстие прихвата и блокировал рычаг переключения передач в данном положении. При открытом блокираторе КПП все передачи должны свободно включаться. Повторно проверьте работу механизма выбора передач и блокиратора КПП. Затяните все срывные элементы усилием, необходимым для срыва головок.
- Установите все элементы центральной консоли на посадочные места, кроме верхней панели. На замковую часть блокиратора установите приспособление для разметки №001.

- Установите верхнюю панель на посадочные места центральной консоли. Надавите на поверхность панели в районе замковой части блокиратора, чтобы на внутренней поверхности появился отпечаток от приспособления для разметки. В обозначенном месте просверлите отверстие ф4мм. Проверьте правильность положения отверстия установкой верхней панели на посадочные места. Рассверлите отверстие до ф6мм. Повторно проверьте правильность изготовленного отверстия. Согласно направляющему отверстию просверлите отверстие сверлом-коронкой ф30мм. Заусенцы, возникшие при сверлении отверстия, необходимо зачистить. Вырежьте часть шумоизоляции для выхода замковой части блокиратора.
- 12. Установите на место все элементы интерьера автомобиля. На выступающую часть блокиратора установите манжету. На стекло наклейте знак «Гарант». Заполните гарантийный талон.

**Для предотвращения самооткручивания резьбовых соединений рекомендуется перед установкой резьбовых элементов наносить на резьбовую часть небольшое количество анаэробного герметика УГ-6 или его аналога (например «Loctite 243»).**

**Примечание: Все необходимые детали и приспособления, примененные и указанные в этой инструкции, также как и отдельные части механической защиты, можно заказать только у изготовителя.**

**Компания «ФЛИМ» придерживается политики постоянного совершенствования и оставляет за собой право изменять в интересах потребителя характеристики или составные части изделия.**



Φοτο Νο1



Φοτο Νο2



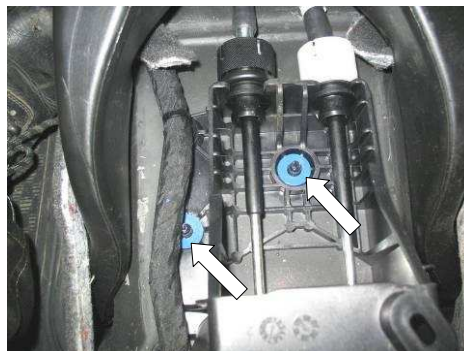
Φοτο Νο3



Φοτο Νο4



Φοτο Νο5



Φοτο Νο6



Φοτο Νο7



Φοτο Νο8



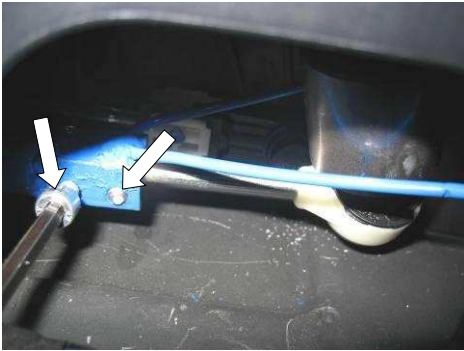


Фото №9

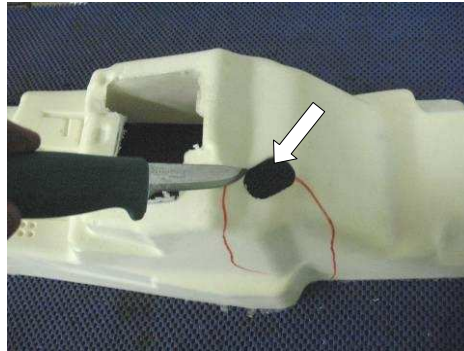


Фото №10



Фото №11



Фото №12

