



<b>Артикул замка</b>	<b>G.CN.NL.25002.R</b>
Марка и модель автомобиля	LEXUS IS250, LEXUS GS300
Модельный год	2008-; 2005-
Тип КПП, положение блокировки	А+, Р
<b>Оснастка и инструмент</b>	
1. Головка шестигранная S10, S12.	6. Инструмент установочный TR-100.
2. Дрель ручная.	7. Шестигранник S5.
3. Отвертка крестовая.	8. Сверло ф4мм.
4. Шаблон для сверления №25002.	9. Сверло ф9мм.
5. Оправка для разметки №012.	10. Сверло-коронка ф45мм.

**Порядок установки (номер пункта инструкции соответствует номеру фотографии):**

1. -5. В указанном порядке произвести разборку центральной консоли автомобиля.
  6. -7. Вырезать по фото шумоизоляцию.
  8. -9. Удалить по фото виброизоляцию.
  10. -11. Установить шаблон для сверления №25002, произвести разметку сверлом ф4мм.
  12. По разметке просверлить в кузове автомобиля отверстие сверлом-коронкой ф45мм, для установки замка блокиратора КПП.
  13. Нанести антикоррозийное покрытие.
  14. Установив кронштейн, произвести разметку под резьбовые клепки. Установить резьбовые клепки при помощи инструмента установочного TR-100.
  15. Нанести силиконовый герметик на наружную часть кронштейна для герметизации с кузовом.
  16. Установить кронштейн блокиратора КПП на срывные болты М6х16, закрутить усилием 0,2...0,4 кгс·м (без срыва головок болтов). Установить оправку для разметки №012. Наметить отверстие в ковровине пластмассовым или деревянным молотком.
  17. Снять защиту с днища автомобиля. Вставить замок в кронштейн и закрепить его срывными болтами М6х8 (без срыва головок болтов). Установить рычаг переключения передач в положение «паркинг» (Р). Установить прихват тяги на кулису срывными болтами М8х30. Все болты закрутить усилием 0,2...0,4 кгс·м (без срыва головок болтов).
- При установке и регулировке замка с кронштейном и прихватом тяги, колеса автомобиля должны быть нагружены массой автомобиля.**

- Отрегулировать положение блокиратора КПП таким образом, чтобы при закрывании замка ригель заходил в отверстие прихвата тяги и блокировал кулису в данном положении. При открытом блокираторе КПП все передачи должны свободно включаться. Повторно проверить работу блокиратора КПП и механизма выбора передач. Затянуть все срывные элементы усилием, необходимым для срыва головок.
18. Установить на место все элементы интерьера автомобиля. На выступающую часть блокиратора установить манжету. На стекло наклеить знак «Гарант». Заполнить гарантийный талон.

**Для предотвращения самооткручивания резьбовых соединений рекомендуется перед установкой резьбовых элементов наносить на резьбовую часть небольшое количество анаэробного герметика УГ-6 или его аналога (например «Loctite 243»).**

**Примечание: Все необходимые детали и приспособления, примененные и указанные в этой инструкции, также как и отдельные части механической защиты, можно заказать только у изготовителя.**

**Компания «ФЛИМ» придерживается политики постоянного совершенствования и оставляет за собой право изменять в интересах потребителя характеристики или составные части изделия.**



Φοτο Νο1



Φοτο Νο2



Φοτο Νο3



Φοτο Νο4



Φοτο Νο5



Φοτο Νο6



Φοτο Νο7



Φοτο Νο8





Фото №9



Фото №10



Фото №11



Фото №12



Фото №13



Фото №14



Фото №15

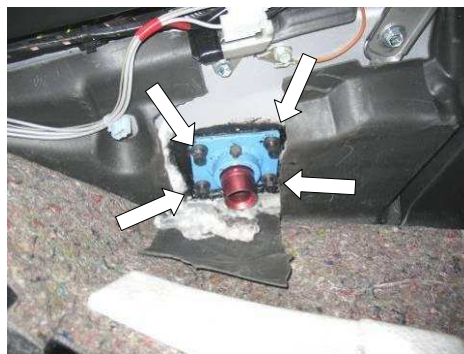


Фото №16



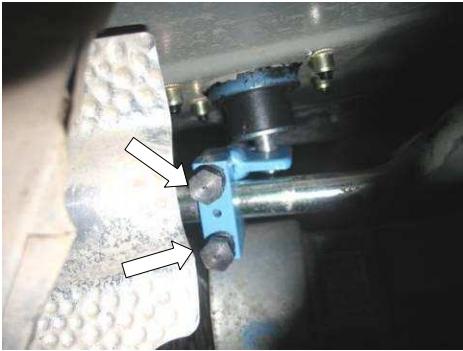


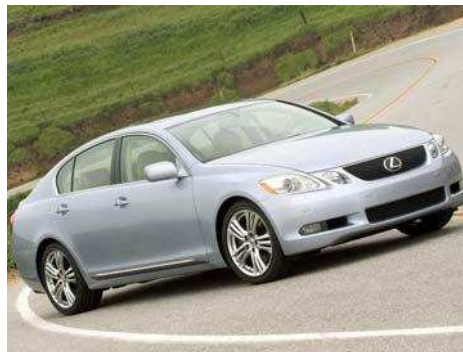
Фото №17



Фото №18



Lexus IS250



Lexus GS300

