



Артикул замка	G. CN. NK. 08007.L
Марка и модель автомобиля	Citroen C3
Модельный год	2010-
Тип КПП, привод, положение блокировки	A+, P
Оснастка и инструмент	
1. Головка шестигранная S10, S12.	5. Сверло ф4мм.
2. Отвертка TORX T20.	6. Сверло ф6мм.
3. Дрель ручная.	7. Сверло-коронка ф22мм
4. Приспособление для разметки №001	8. Сверло-коронка ф30мм.

Порядок установки (номер пункта инструкции соответствует номеру фотографии):

1. -6. В указанном порядке открутите винты крепления и снимите центральную консоль и верхнюю накладку механизма выбора передач.

7-9. Открутите гайки крепления механизма выбора передач и снимите его. На правые и заднюю левую шпильки крепления механизма выбора передач установите шайбы, а на левую переднюю шпильку установите кронштейн опорный. Установите на место механизм выбора передач. Закрепите механизм выбора передач и кронштейн опорный, срывной гайкой М6 с защитной шайбой. Сверху на место открученных гаек установите шайбы.

10. Установите на переднюю правую шпильку шестигранную проставку М6 L=60, а на левую заднюю шпильку шестигранную проставку М6 L=30. Проставки закрутите усилием 1,5...2,0 кгс·м.

11. Приложите консоль в сборе с левой стороны механизма выбора передач. Сделайте разметку в месте расположения ригеля консоли в сборе. По разметке просверлите отверстие в левой стенке механизма выбора передач сверлом-коронкой ф22мм. Заусенцы, возникшие при сверлении отверстия, необходимо зачистить.

12. На наружную поверхность проставок М6 нанесите слой силиконового герметика. На установленные проставки М6 установите проставку ф14 высотой 59мм, и проставку ф14 высотой 29мм соответственно. Закрепите заднюю часть консоли в сборе с левой стороны механизма выбора передач срывным болтом М6х16 с защитной шайбой, а переднюю часть с опорным кронштейном срывным болтом М6х16 с защитной шайбой.

14. На тягу продольного перемещения рычага КПП установите прихват тяги и закрепите его срывным винтом М6х8. Болты закрутите усилием 0,2...0,4 кгс·м (без срыва головок болтов).

15. На переднюю правую проставку и консоль в сборе установите кронштейн защиты ригеля закрепите его правую часть срывным болтом М6х30, а левую часть срывным болтом М6х16 с защитной шайбой. Болты закрутите усилием 0,2...0,4 кгс·м (без срыва головок болтов).

Установите рычаг КПП в положение «паркинг» (P). В данном положении при закрывании ригель должен свободно выходить и блокировать рычаг. При необходимости отрегулируйте положение прихвата тяги. Затяните все срывные элементы усилием, необходимым для срыва головок.

16. Установите центральную консоль на посадочные места. На замковую часть консоли в сборе установите приспособление для разметки №001. Установите центральную консоль на посадочные места. Надавите на боковую панель в районе замковой части консоли в сборе, чтобы на внутренней поверхности появился отпечаток от приспособления для разметки. В обозначенном месте просверлите отверстие ф4мм. Проверьте правильность положения отверстия установки центральной консоли на посадочные места. Рассверлите отверстие до ф6мм. Повторно проверьте правильность изготовленного отверстия установкой центральной консоли на посадочные места. Согласно направляющему отверстию просверлите в центральной консоли отверстие фрезой-коронкой ф30мм. Заусенцы, возникшие при сверлении отверстия, необходимо зачистить.

17. Установите на место все элементы интерьера автомобиля. На выступающую часть консоли в сборе установите кольцо. На стекло наклейте знак «Гарант». Заполните гарантийный талон.

Для предотвращения самооткручивания резьбовых соединений рекомендуется перед установкой резьбовых элементов наносить на резьбовую часть небольшое количество анаэробного герметика УГ-6 или его аналога (например «Loctite 243»).

Примечание: Все необходимые детали и приспособления, примененные и указанные в этой инструкции, также как и отдельные части механической защиты, можно заказать только у изготовителя.

Компания «ФЛИМ» придерживается политики постоянного совершенствования и оставляет за собой право изменять в интересах потребителя характеристики или составные части изделия.



Φοτο Νο1



Φοτο Νο2



Φοτο Νο3



Φοτο Νο4



Φοτο Νο5



Φοτο Νο6



Φοτο Νο7



Φοτο Νο8





Фото №9



Фото №10



Фото №11

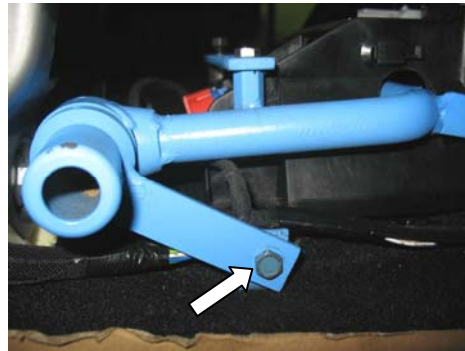


Фото №12

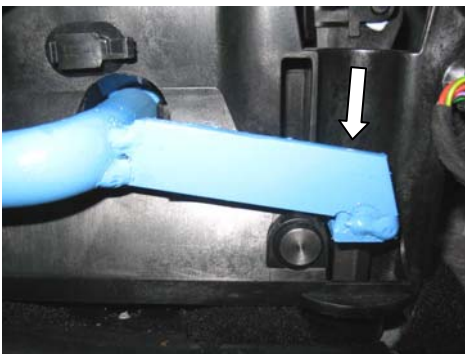


Фото №13



Фото №14

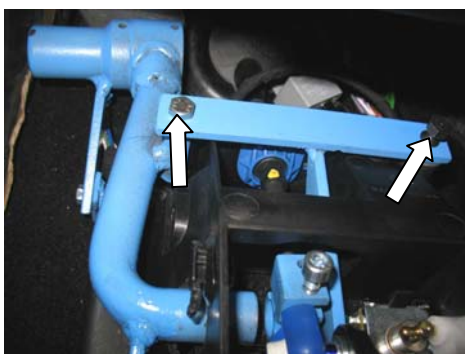


Фото №15



Фото №16





Фото №17

