



Артикул замка	G.CN.NK.29007.F
Марка и модель автомобиля	NISSAN MICRA
Модельный год	2007-
Тип КПП, положение блокировки	A, P
Оснастка и инструмент	
1. Головка шестигранная S12.	6. Оправка для разметки №001.
2. Дрель ручная.	7. Сверло ф4мм.
3. Отвертка крестовая.	8. Сверло ф6мм.
4. Шаблон для сверления №29007.	9. Сверло-коронка ф22мм.
5. Ножовочное полотно.	10. Сверло-коронка ф30мм.

Порядок установки (номер пункта инструкции соответствует номеру фотографии):

1. -3. В указанном порядке открутите винты крепления и снимите центральную консоль.
 4. Открутите два правых винта крепления механизма выбора передач. На место открученных винтов установите и закрепите шаблон для сверления №29007. По отверстию в шаблоне просверлите отверстие сверлом ф6мм в правой стенке механизма выбора передач.
 5. По направляющему отверстию просверлите отверстие сверлом-коронкой ф22мм в правой стенке механизма выбора передач.
 6. Срежьте указанную часть механизма выбора передач ножовочным полотном.
 7. Открутите левый задний винт крепления механизма выбора передач. На место левого заднего и правого переднего открученного винта установите проставки высотой 5мм. На место заднего правого винта установите проставку высотой 45мм.
 8. На проставки установите консоль в сборе и закрепите ее двумя срывными болтами М8х30 с защитными шайбами и срывным болтом М8х70 с защитной шайбой. Болты закрутите усилием 0,2...0,4 кгс·м (без срыва головок болтов).
 Установите рычаг переключения передач в положение «паркинг» (P). При необходимости отрегулируйте положение консоли в сборе таким образом, чтобы при закрывании замка ригель выходил и блокировал рычаг переключения передач в данном положении. При открытом замке все передачи должны свободно включаться. Затяните срывные болты крепления консоли в сборе усилием, необходимым для срыва головок.
 На замковую часть консоли в сборе установите оправку для разметки №001.

9. Установите центральную консоль на посадочные места. Надавите на верхнюю поверхность центральной консоли в районе замковой части консоли в сборе, чтобы на внутренней поверхности появился отпечаток от оправки для разметки. В обозначенном месте просверлите отверстие сверлом ф4мм. Проверьте правильность положения отверстия консоли на посадочные места. Рассверлите отверстие до ф6мм.
 Повторно проверьте правильность изготовленного отверстия. Согласно направляющему отверстию просверлите отверстие сверлом-коронкой ф30мм. Заусенцы, возникшие при сверлении отверстия, необходимо зачистить.
 10. Установите на место все элементы интерьера автомобиля. На выступающую часть консоли в сборе установите кольцо. На стекло наклейте знак «Гарант». Заполните гарантийный талон.

Для предотвращения самооткручивания резьбовых соединений рекомендуется перед установкой резьбовых элементов наносить на резьбовую часть небольшое количество анаэробного герметика УГ-6 или его аналога (например «Loctite 243»).

Примечание: Все необходимые детали и приспособления, примененные и указанные в этой инструкции, также как и отдельные части механической защиты, можно заказать только у изготовителя.

Компания «ФЛИМ» придерживается политики постоянного совершенствования и оставляет за собой право изменять в интересах потребителя характеристики или составные части изделия.



Φοτο Νο1



Φοτο Νο2



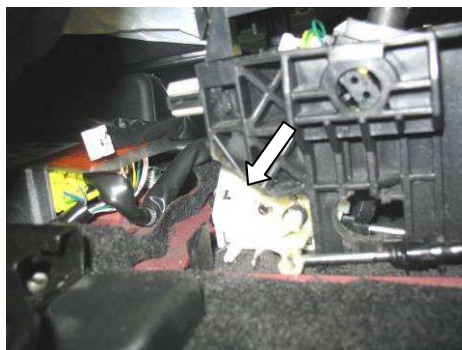
Φοτο Νο3



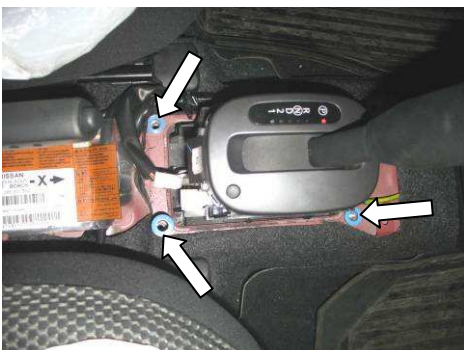
Φοτο Νο4



Φοτο Νο5



Φοτο Νο6



Φοτο Νο7



Φοτο Νο8



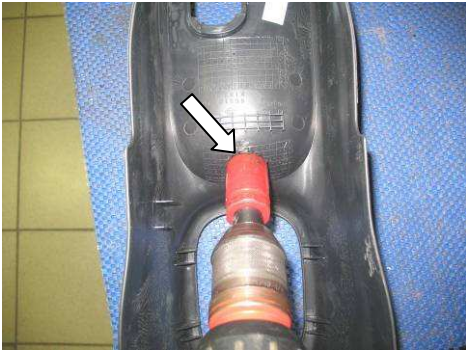


Фото №9



Фото №10

