

Фотоинструкция 111-1 (LX) для а/м «Chevrolet Niva» * /02-/ * ГУР

Комплектация	111	/20.06.08//БРВ/
Диаметр или сечение рулевого вала автомобиля	ф24 мм; S=19 мм. (диаметр с двумя лысками) /сечение 	
Краткое описание установки		
<p>Муфта крепится в нижней части рулевого вала, под кожухом закрывающим рулевой вал между карданными соединениями, в зоне между педалями сцепления и тормоза (фото №1;2). Схема установки муфты показана на стр.2. Стопор вставляется в продольном направлении со стороны педали сцепления или тормоза (расположение паза муфты: слева). Конусообразная часть стопора фиксируется между стенками кронштейнов педального узла сцепления и тормоза (фото №3). Угловой сектор поворота рулевого колеса (амплитуда) при разблокированном штатном замке ~25 град. При повороте рулевого колеса вправо конусообразная часть стопора упирается в левую стенку кронштейна педального узла тормоза (фото №4;7), при повороте рулевого колеса влево конусообразная часть стопора упирается в правую стенку кронштейна педального узла сцепления (фото №5;6).</p>		
Примечание:		
<p>а) конусообразная часть стопора исключает полный оборот рулевого вала. б) окончательная затяжка четырех винтов М8 допускается моментом от 3,5 кгс м до 4,0 кгс м (последовательно по диагонали). в) рекомендация №1 - при установленном стопоре в муфту и разблокированном штатном замке, не прикладывать к рулевому колесу значительные усилия во избежание повреждений кронштейнов педального узла. г) рекомендация №2 - допускается установка (адаптация) футляра по месту, рекомендуемое место см. фото №8 (направление вставления стопора в футляр см. по стрелке). Футляр крепится с правой стороны пластмассовой обивки туннеля пола (предварительно демонтировав обивку) со стороны переднего пассажирского сиденья двумя винтами с гайками (в комплектацию не входит), или без демонтажа обивки пластмассовыми фиксаторами и автомобильным двухсторонним скотчем. При установке футляра учитывать крайние положения регулируемого переднего пассажирского сиденья по длине (РПС/Д) и крайнее положение дверцы (в положении «открыто») вещевого ящика (бардачка).</p>		
Фото автомобиля	Фото №1	Фото №2
		
Фото №3	Фото №4	Фото №5
		
Фото №6	Фото №7	Фото №8
		
09.02.2006 14:00		

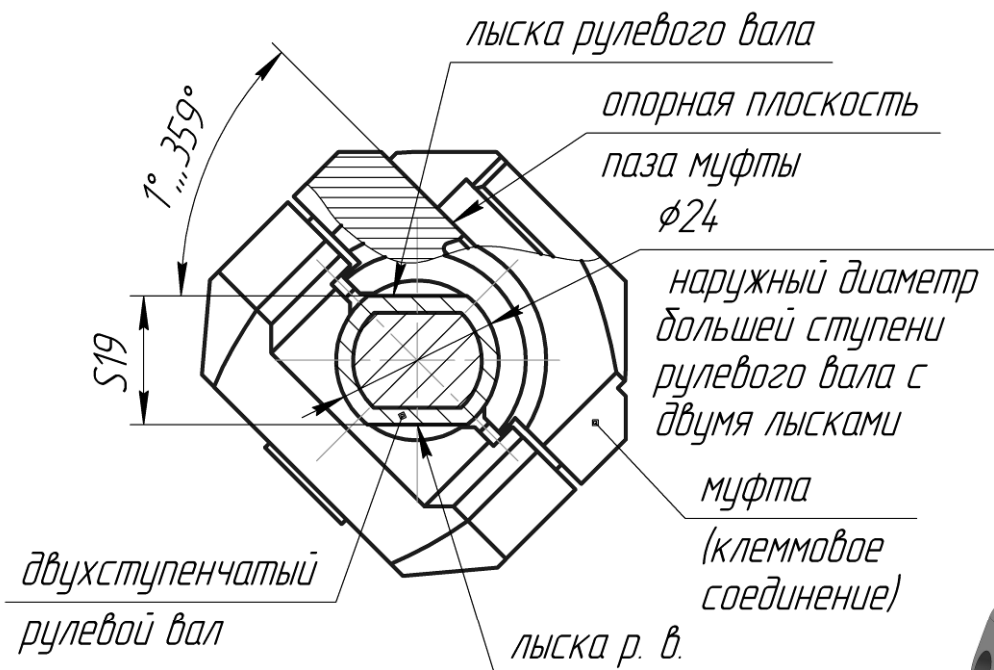


Рис. 1

вариант установки муфты –
 лыски рулевого вала расположены
 относительно опорной плоскости
 паза муфты под углом $1^{\circ}\dots 359^{\circ}$
 (двухмерное изображение)

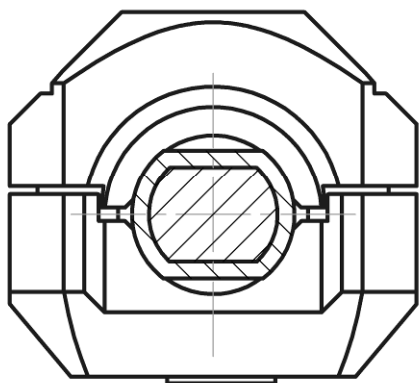


Рис. 2

вариант установки муфты –
 лыски рулевого вала расположены
 параллельно опорной плоскости
 паза муфты
 (двухмерное изображение)

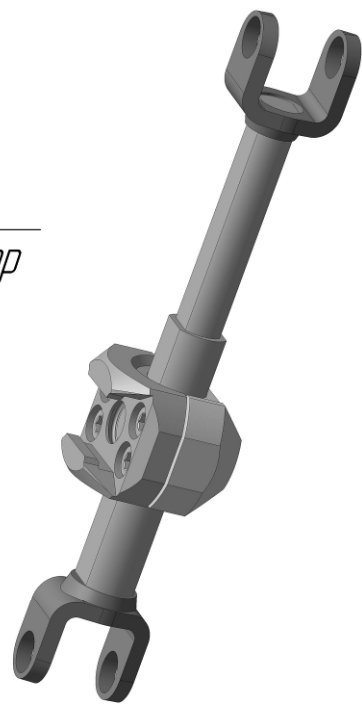


Рис. 4

трехмерное изображение
 промежуточного двухступенчатого
 (неподвижного составного
 соединения) рулевого вала
 с установленной муфтой

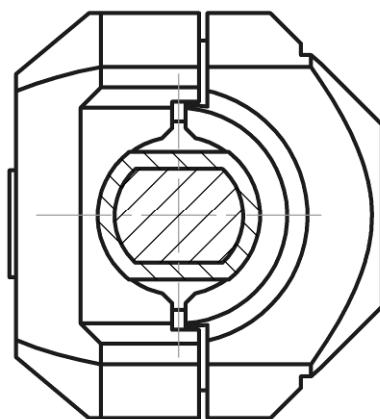


Рис. 3

вариант установки муфты –
 лыски рулевого вала расположены
 перпендикулярно опорной плоскости
 паза муфты
 (двухмерное изображение)