



Артикул замка	G. CN. NK. 22008. L
Марка и модель автомобиля	KIA SOUL
Модельный год	2009-
Тип КПП, положение блокировки	A, P
Оснастка и инструмент	
1. Шестигранник S5.	5. Оправка для разметки №001.
2. Дрель ручная.	6. Сверло ф4мм.
3. Головка шестигранная S10, S12, S14.	7. Сверло ф6мм.
4. Нож слесарный.	8. Сверло-коронка ф30мм.

Порядок установки (номер пункта инструкции соответствует номеру фотографии):

- 6. В указанном порядке открутите винты крепления и снимите центральную консоль.
- 8. При необходимости срежьте часть пластмассовой оплетки троса для размещения прихвата тяги. На тягу перемещения рычага КПП установите прихват тяги и закрепите его двумя срывными болтами М6х8. Болты закрутите усилием 0,2...0,4 кгс·м (без срыва головок болтов). Открутите два левых и передний правый винты крепления механизма выбора передач. На место переднего правого открученного винта установите кронштейн защиты ригеля и закрепите его срывным болтом М8х80 со стопорной шайбой. Болт закрутите усилием 0,2...0,4 кгс·м (без срыва головки болта). С левой стороны механизма выбора передач на место открученных винтов установите консоль в сборе. Закрепите переднюю часть консоли в сборе срывным болтом М8х35 с защитной шайбой. Заднюю часть консоли в сборе закрепите срывным болтом М8х55 со стопорной шайбой. Правую часть консоли закрепите к кронштейну защиты ригеля двумя срывными болтами М6х8. Болты закрутите усилием 0,2...0,4 кгс·м (без срыва головок). Установите рычаг переключения передач в положение «паркинг» (P). Отрегулируйте положение прихвата тяги таким образом, чтобы при закрывании ригель консоли в сборе заходил в отверстие прихвата и блокировал рычаг КПП. При открытом блокираторе все передачи должны свободно включаться. Повторно проверьте правильность работы блокиратора и механизма выбора передач. После проверки затяните все срывные элементы усилием, необходимым для срыва головок.
9. На замковую часть блокиратора установите оправку для разметки №001.
10. Установите центральную консоль на посадочные места. Надавите на боковую поверхность центральной консоли в районе замковой части консоли в сборе, чтобы на внутренней поверхности появился отпечаток от оправки для разметки. В обозначенном месте просверлите отверстие ф4мм.

- Проверьте правильность положения отверстия установкой центральной консоли на посадочные места. Рассверлите отверстие до ф6мм. Повторно проверьте правильность изготовленного отверстия установкой центральной консоли на посадочные места. Согласно направляющему отверстию просверлите в центральной консоли отверстие сверлом-коронкой ф30мм. Заусенцы, возникшие при сверлении отверстия, необходимо зачистить.
11. Установите на место все элементы интерьера автомобиля. На выступающую часть консоли в сборе установите кольцо. На стекло наклейте знак «Гарант». Заполните гарантийный талон.

Для предотвращения самооткручивания резьбовых соединений рекомендуется перед установкой резьбовых элементов наносить на резьбовую часть небольшое количество анаэробного герметика УГ-6 или его аналога (например «Loctite 243»).

Примечание: Все необходимые детали и приспособления, примененные и указанные в этой инструкции, также как и отдельные части механической защиты, можно заказать только у изготовителя.

Компания «ФЛИМ» придерживается политики постоянного совершенствования и оставляет за собой право изменять в интересах потребителя характеристики или составные части изделия.



Φοτο Νο1



Φοτο Νο2



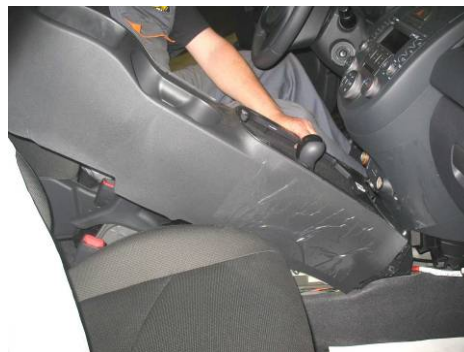
Φοτο Νο3



Φοτο Νο4



Φοτο Νο5



Φοτο Νο6



Φοτο Νο7



Φοτο Νο8





Фото №9



Фото №10



Фото №11

