



Артикул замка	G.CN.NK.41005.R
Марка и модель автомобиля	VW GOLF V, VW GOLF PLUS, VW JETTA, VW EOS, VW PASSAT B6, VW PASSAT CC, VW TIGUAN, VW SCIROCCO
Модельный год	2005-
Тип КПП, положение блокировки	A+, P
Оснастка и инструмент	
1. Ключ TORX T20.	6. Оправка для разметки №001.
2. Дрель ручная.	7. Сверло ф4мм.
3. Головка шестигранная S13, S14.	8. Сверло ф6мм.
4. Нож слесарный.	9. Сверло-коронка ф22мм.
5. Шаблон для сверления №41302.	10. Сверло-коронка ф30мм.

Порядок установки:

1. -16. В указанном порядке открутите винты крепления и снимите центральную консоль.
 17. К правой стенке механизма выбора передач приложите шаблон для сверления №41302. По отверстию в шаблоне просверлите отверстие сверлом ф4мм в правой стенке механизма выбора передач.
 18. По направляющему отверстию просверлите сверлом-коронкой ф22мм в правой стенке механизма выбора передач. Заусенцы, возникшие при сверлении отверстия, необходимо зачистить.
 19. Открутите гайки крепления механизма выбора передач.
 20. Срежьте часть ковровина, как показано на фото, для свободной установки консоли в сборе.
 21. На место правой передней открученной гайки установите проставку М6 длиной 50мм. Проставку закрутите усилием 1,5...2,0 кгс·м.
 22. Отрежьте правую часть кронштейна, расположенного перед механизмом выбора передач, как показано на фото (**только для автомобилей «VW GOLF» и «VW JETTA»**).
 23. Установите опорный кронштейн на проставку и на место открученной левой передней гайки. Пространство между проставкой и внутренней поверхностью опорного кронштейна заполните силиконовым герметиком.
 24. На механизм выбора передач установите консоль в сборе и закрепите ее переднюю часть срывным болтом М6х20. На место левой задней открученной гайки установите проставку. Установите штатную планку на заднюю часть механизма выбора передач и закрепите левую часть штатной гайкой М6. Заднюю часть консоли в сборе и левую часть кронштейна закрепите срывными гайками М6. Срывной болт и срывные гайки установите с защитными шайбами и закрутите усилием 0,2...0,4 кгс·м (без срыва головок). Установите рычаг КПП в положение «паркинг» (P). В данном положении при закрытии ригель должен свободно выходить и блокировать рычаг. При необходимости отрегулируйте положение консоли в сборе. Затяните все срывные элементы усилием, необходимым для срыва головок.

25. Установите на место все элементы интерьера автомобиля, кроме правой нижней панели. На замковую часть консоли в сборе установите оправку для разметки №001.

26. Установите боковую панель центральной консоли на посадочные места. Надавите на поверхность панели в районе замковой части, чтобы на внутренней поверхности появился отпечаток от оправки для разметки. В обозначенном месте просверлите отверстие ф4мм. Проверьте правильность положения отверстия установкой панели на посадочные места. Рассверлите отверстие до ф6мм.

Повторно проверьте правильность изготовленного отверстия установкой боковой панели центральной консоли на посадочные места. Согласно направляющему отверстию просверлите отверстие сверлом-коронкой ф30мм. Заусенцы, возникшие при сверлении отверстия, необходимо зачистить.

27. -32. Установите на место правую панель центральной консоли. На выступающую часть консоли в сборе установите кольцо. На стекло наклейте знак «Гарант». Заполните гарантийный талон.

Для предотвращения самооткручивания резьбовых соединений рекомендуется перед установкой резьбовых элементов нанести на резьбовую часть небольшое количество анаэробного герметика УГ-6 или его аналога (например «Loctite 243»).

Примечание: Все необходимые детали и приспособления, примененные и указанные в этой инструкции, также как и отдельные части механической защиты, можно заказать только у изготовителя.

Компания «ФЛИМ» придерживается политики постоянного совершенствования и оставляет за собой право изменять в интересах потребителя характеристики или составные части изделия.



Φοτο Νο1



Φοτο Νο2



Φοτο Νο3



Φοτο Νο4



Φοτο Νο5



Φοτο Νο6



Φοτο Νο7



Φοτο Νο8





Фото №9



Фото №10



Фото №11



Фото №12



Фото №13



Фото №14



Фото №15



Фото №16





Фото №17



Фото №18

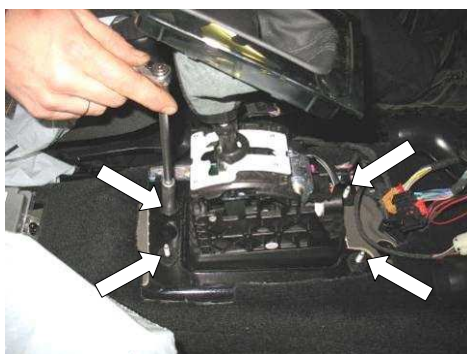


Фото №19



Фото №20



Фото №21



Фото №22



Фото №23

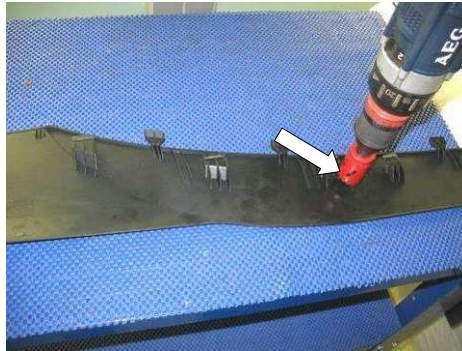


Фото №24





Φοτο Νο25



Φοτο Νο26



Φοτο Νο27 (VW PASSAT)



Φοτο Νο28 (VW GOLF, JETTA)



Φοτο Νο29 (VW GOLF PLUS)



Φοτο Νο30 (VW TIGUAN)



Φοτο Νο31 (VW PASSAT CC)



Φοτο Νο32 (VW SCIROCCO)





Автомобиль VW GOLF



Автомобиль VW TIGUAN



Автомобиль VW GOLF PLUS



Автомобиль VW JETTA



Автомобиль VW EOS



Автомобиль VW PASSAT B6



Автомобиль VW PASSAT CC



Автомобиль VW SCIROCCO

