



Артикул замка	G.CN.NK.17019.L
Марка и модель автомобиля	HYUNDAI ix35
Модельный год	2010-
Тип КПП, положение блокировки	M6, R ↑
Оснастка и инструмент	
1. Ключ TORX T20.	5. Оправка для разметки №001.
2. Дрель ручная.	6. Сверло ф4мм.
3. Головка шестигранная S13, S14.	7. Сверло ф6мм.
4. Нож слесарный.	8. Сверло-коронка ф30мм.

Порядок установки (номер пункта инструкции соответствует номеру фотографии):

1. -6. В указанном порядке открутите винты крепления и снимите центральную консоль.
 7. На тягу продольного перемещения рычага КПП установите прихват тяги и закрепите его двумя срывными винтами М6х8. Винты закрутите усилием 0,2...0,4 кгс·м (без срыва головок винтов). При необходимости срежьте часть пластмассовой оплетки троса, чтобы установленный прихват не упирался в оплетку при переключении передач.
 8. Открутите два передних винта крепления механизма выбора передач. На место открученных винтов установите две шайбы 8 и проставки ф20х10 высотой 10мм.
 9. С левой стороны механизма выбора передач установите консоль в сборе. Переднюю часть консоли в сборе закрепите к туннелю через проставку ф20х10 высотой 10мм срывным болтом М8х30 с защитной шайбой. Болт закрутите усилием 0,2...0,4 кгс·м (без срыва головки болта).
 10. Заднюю часть консоли в сборе установите на место левого переднего открученного винта. На место правого переднего открученного винта установите кронштейн защиты ригеля.
 11. Установите пластину и закрепите ее двумя срывными болтами М8х100 с защитными шайбами. Болты закрутите усилием 0,2...0,4 кгс·м (без срыва головок болтов). Установите рычаг переключения передач в положение заднего хода (R). Отрегулируйте положение прихвата тяги таким образом, чтобы при закрывании ригель замка заходил в отверстие прихвата и блокировал рычаг КПП. При открытом замке все передачи должны свободно включаться.
 12. На замковую часть консоли в сборе установите оправку для разметки №001.

13. Установите центральную консоль на посадочные места. Надавите на боковую поверхность консоли в районе замковой части консоли в сборе, чтобы на внутренней поверхности появился отпечаток от оправки для разметки. В обозначенном месте просверлите отверстие ф4мм. Проверьте правильность положения отверстия установкой центральной консоли на посадочные места. Рассверлите отверстие до ф6мм.

Повторно проверьте правильность изготовленного отверстия установкой центральной консоли на посадочные места. Согласно направляющему отверстию просверлите отверстие сверлом-коронкой ф30мм. Заусенцы, возникшие при сверлении отверстия, необходимо зачистить.

14. Установите на место все элементы интерьера автомобиля. На выступающую часть консоли в сборе установите кольцо. На стекло наклейте знак «Гарант». Заполните гарантийный талон.

Для предотвращения самооткручивания резьбовых соединений рекомендуется перед установкой резьбовых элементов наносить на резьбовую часть небольшое количество анаэробного герметика УГ-6 или его аналога (например «Loctite 243»).

Примечание: Все необходимые детали и приспособления, примененные и указанные в этой инструкции, также как и отдельные части механической защиты, можно заказать только у изготовителя.

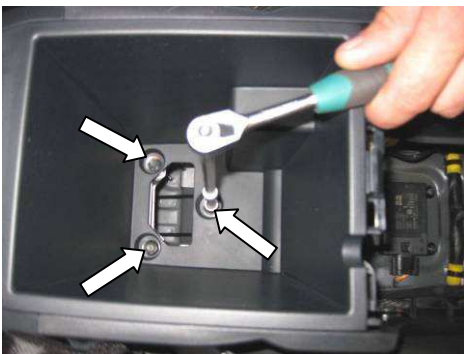
Компания «ФЛИМ» придерживается политики постоянного совершенствования и оставляет за собой право изменять в интересах потребителя характеристики или составные части изделия.



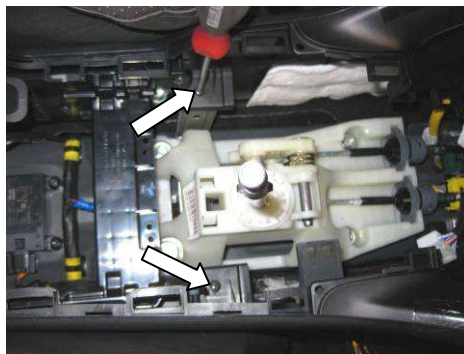
Φοτο Νο1



Φοτο Νο2



Φοτο Νο3



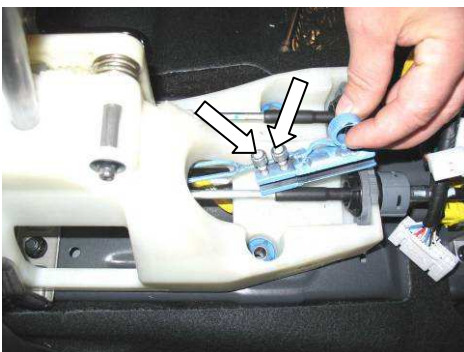
Φοτο Νο4



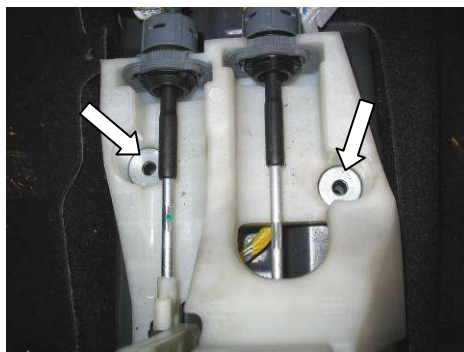
Φοτο Νο5



Φοτο Νο6



Φοτο Νο7



Φοτο Νο8





Фото №9

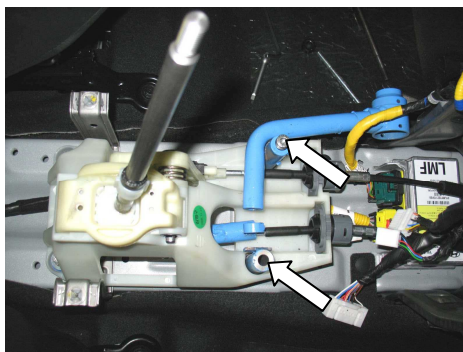


Фото №10

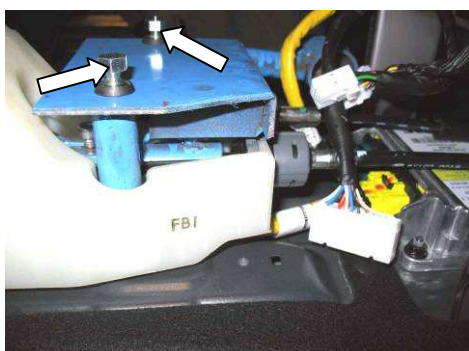


Фото №11

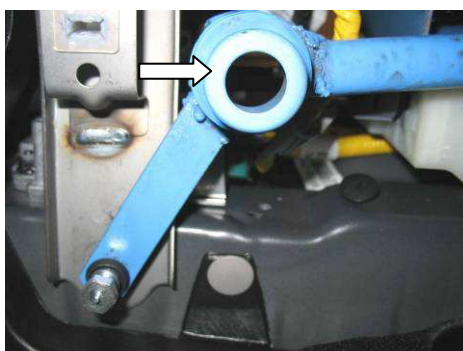


Фото №12

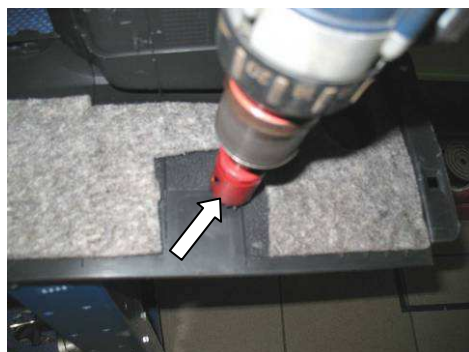


Фото №13



Фото №14

